

УТВЕРЖДАЮ
заместитель начальника
Департамента градостроительства
Администрации города Вологды
по вопросам архитектуры

О.А. Макарова

(подпись) (расшифровка подписи)

« ____ » _____ 20 ____ г.

ПАСПОРТ

фасада объекта капитального строительства

от « ____ » _____ 20 ____ года № ____

Вологодская область, г. Вологда, ул. Ленинградская, д. 150

(адрес объекта)

Описание:

Наименование объекта капитального строительства: жилой дом со встроенно-пристроенными объектами обслуживания и офисами;

Год постройки объекта капитального строительства: 2005;

Этажность: 12.

Фотографии фактического состояния фасада с указанием даты (фототаблица)



Цветовое и объемно-планировочное решение фасадов

Таблица расколеровки элементов с эталонами колеров



Колер	№ колера	Элементы фасада	Материал, отделка
	RAL 2012	стена	красный керамический кирпич
	RAL 1013	стена, карнизы, пояски, фризы	белый силикатный кирпич
	RAL 9018	стена, карнизы, пояски, фризы	штукатурка, покраска
	RAL 7038	стена, цоколь	штукатурка, покраска
	RAL 7038	стена, цоколь	плитка

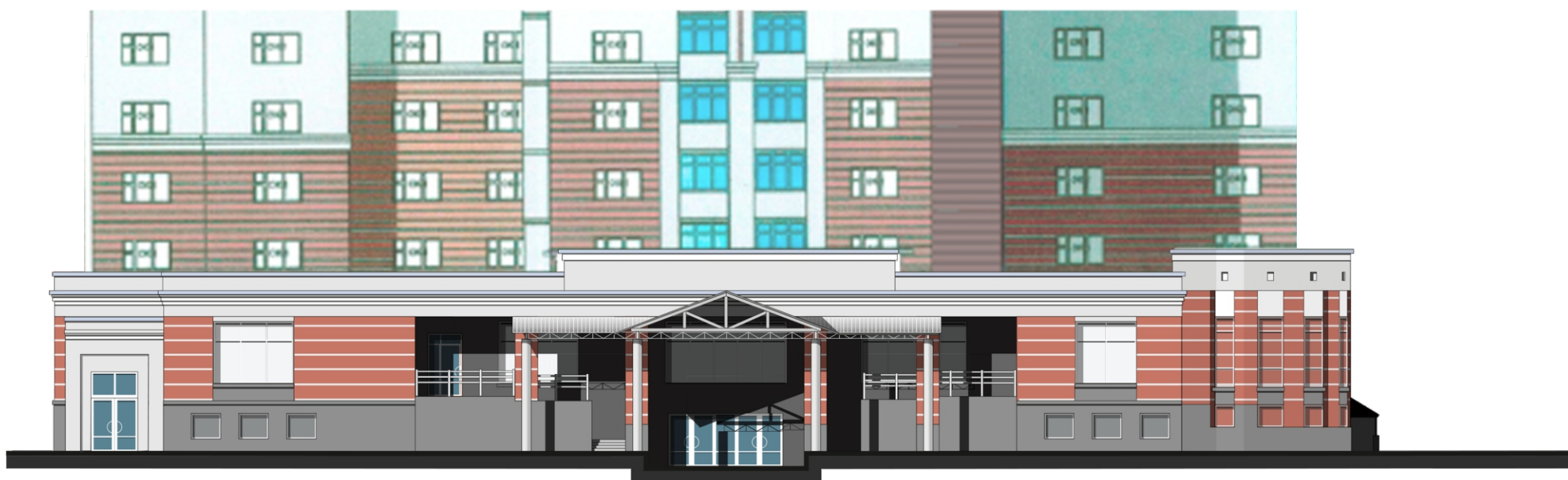
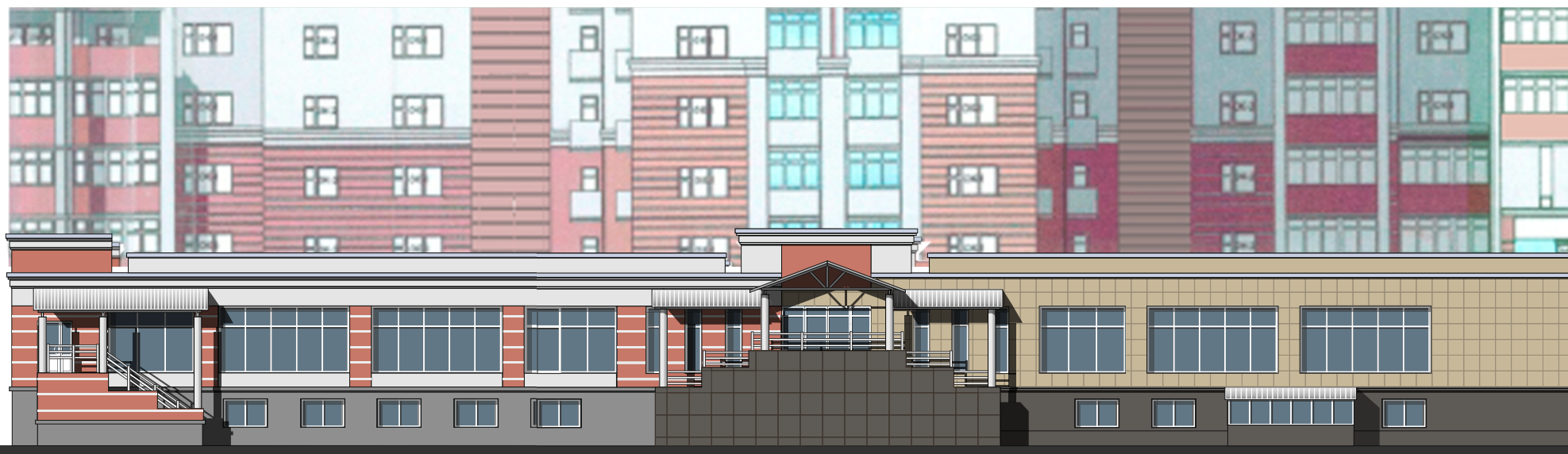




Схема мест размещения информационных конструкций (вывесок), информационных табличек, указателей и витрин, входных групп и их отдельных элементов
 Места и типы размещения информационных конструкций:



Условные обозначения:

-  - настенная вывеска
-  - консольная вывеска

