

УТВЕРЖДАЮ  
заместитель начальника  
Департамента градостроительства  
Администрации города Вологды  
по вопросам архитектуры

\_\_\_\_\_  
\_\_\_\_\_  
(подпись) (расшифровка подписи)

« \_\_\_\_ » \_\_\_\_\_ 20 \_\_\_\_ г.

ПАСПОРТ

фасада объекта капитального строительства

от « \_\_\_\_ » \_\_\_\_\_ 20 \_\_\_\_ года № \_\_\_\_

Вологодская область, г. Вологда, ул. Маршала Конева, 26

(адрес объекта)

Описание:

Наименование объекта капитального строительства: многоквартирный жилой дом  
с нежилыми помещениями;

Год постройки объекта капитального строительства: 2016;

Этажность: 16.

Фотографии фактического состояния фасада с указанием даты (фототаблица)



Цветовое и объемно-планировочное решение фасадов

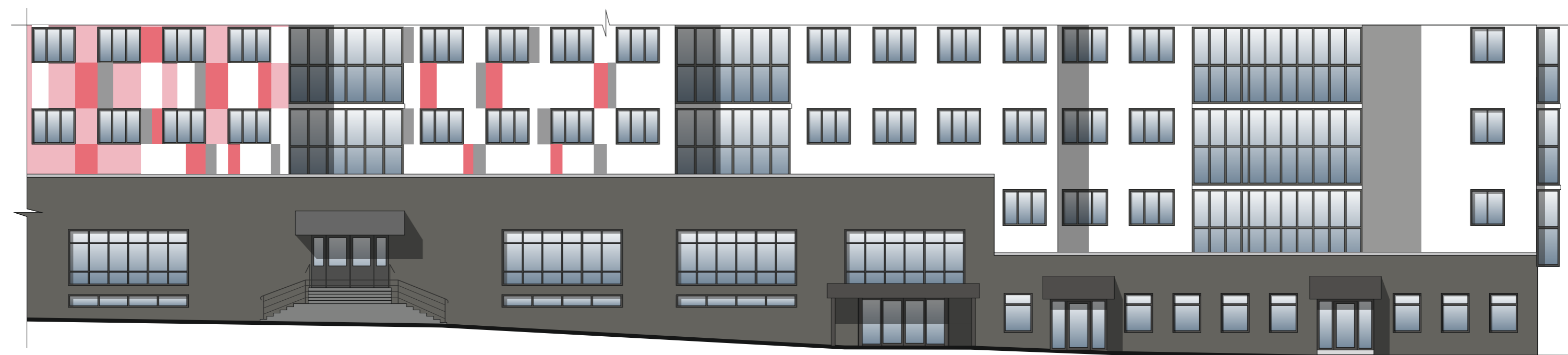


Таблица расколеровки элементов с эталонами колеров

Колер	№ колер	Элементы фасада	Материалы, отделка
	RAL 3014	Стены	Панели стеновые фасадные навесные «Керамогранит»
	RAL 3015	Стены	Панели стеновые фасадные навесные «Керамогранит»
	белый	Стены	Панели стеновые фасадные навесные «Керамогранит»
	RAL 7036	Стены	Панели стеновые фасадные навесные «Керамогранит»
	RAL 7039	Стены	Панели стеновые фасадные навесные «Керамогранит»
	RAL 7039	Окна	ПВХ



## Условные обозначения:



- настенная вывеска на непрозрачной основе (0,8м x 4,0м);



- настенная вывеска из объемных/световых букв/слов/символов без основы-подложки\* (\*размещение и габариты букв не должны превышать размеры, обозначенные в паспорте, при этом количество букв и символов может отличаться);



- табличка - аппликация на дверь (режим работы) на прозрачной основе;



- табличка.