

УТВЕРЖДАЮ  
заместитель начальника  
Департамента градостроительства  
Администрации города Вологды  
по вопросам архитектуры

\_\_\_\_\_  
\_\_\_\_\_  
(подпись) (расшифровка подписи)

« \_\_\_\_ » \_\_\_\_\_ 20 \_\_\_\_ г.

ПАСПОРТ

фасада объекта капитального строительства

от « \_\_\_\_ » \_\_\_\_\_ 20 \_\_\_\_ года № \_\_\_\_

Вологодская область, г. Вологда, ул. Маршала Конева, 23

(адрес объекта)

Описание:

Наименование объекта капитального строительства: жилой дом со встроенно-пристроенными  
нежилыми помещениями;

Год постройки объекта капитального строительства: 1985;

Этажность: 9.

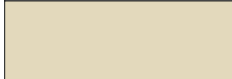



Фотографии фактического состояния фасада с указанием даты (фототаблица)



Цветовое и объемно-планировочное решение фасадов



Таблица расколоровки элементов с эталонами колеров

Колер	№ колер	Элементы фасада	Материалы, отделка
	бежевый	Стены	Плитка, навесной фасад
	—	Стены	Кирпич
	белый	Стены	Навесной фасад
	белый	Окна	ПВХ

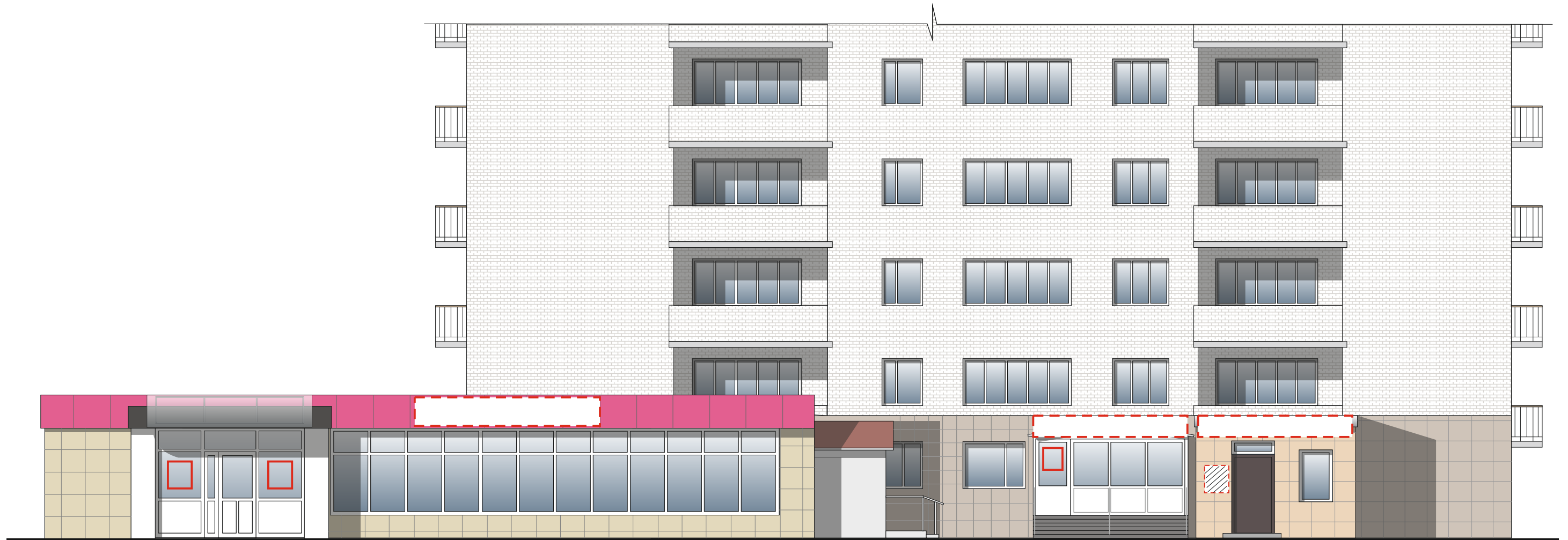
Примечание:

Остекление оконных проемов и балконов принято по единому образцу.




Схема мест размещения информационных конструкций (вывесок), информационных табличек, указателей и витрин, входных групп и их отдельных элементов


Места и типы размещения информационных конструкций:




Условные обозначения:

 - настенная вывеска из объемных/световых букв/слов/символов без основы-подложки\* (\*размещение и габариты букв не должны превышать размеры, обозначенные в паспорте, при этом количество букв и символов может отличаться) (0,8м x 6,2м);

 - настенная вывеска на непрозрачной основе;

 - табличка - аппликация на дверь (режим работы) на прозрачной основе;

 - табличка.