

УТВЕРЖДАЮ
заместитель начальника
Департамента градостроительства
Администрации города Вологды
по вопросам архитектуры

(подпись) (расшифровка подписи)

« ____ » _____ 20 ____ г.

ПАСПОРТ

фасада объекта капитального строительства

от « ____ » _____ 20 ____ года № ____

Вологодская область, г. Вологда, ул. Чернышевского, д. 55

(адрес объекта)

Описание:

Наименование объекта капитального строительства: магазин;

Год постройки объекта капитального строительства: 1917;

Этажность: 1.

Фотографии фактического состояния фасада с указанием даты (фототаблица)



05.03.2020 г.



05.03.2020 г.

Цветовое и объемно-планировочное решение фасадов

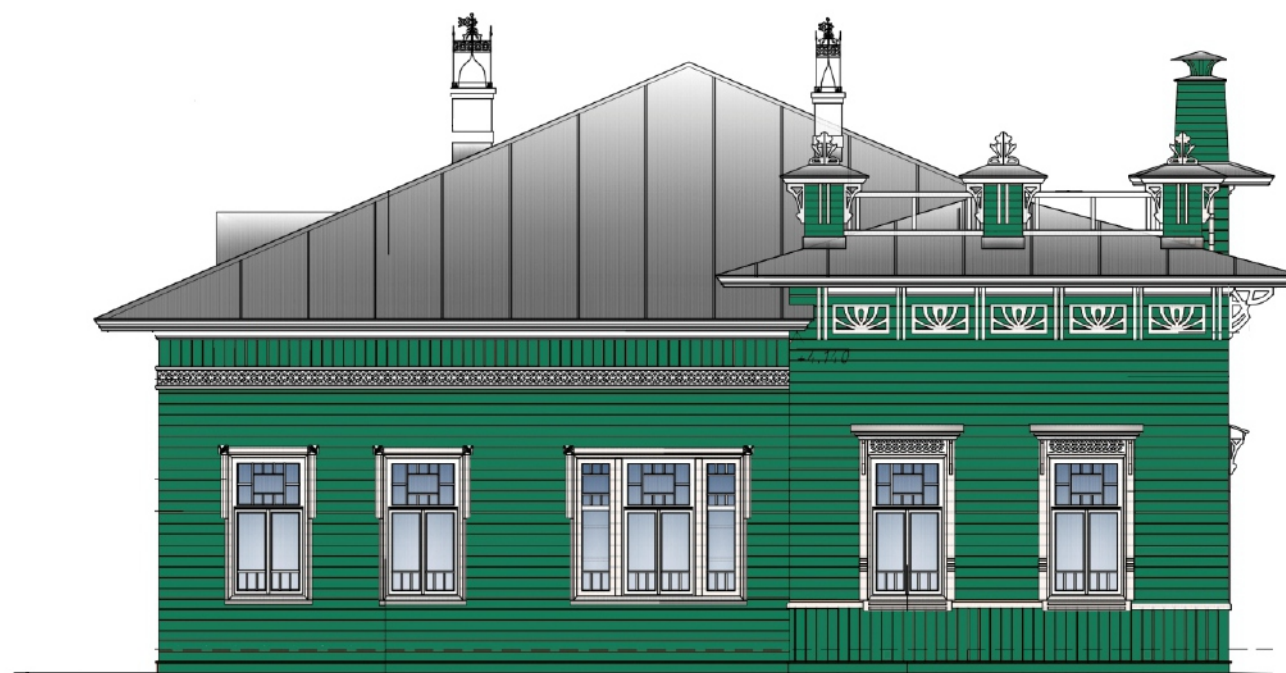
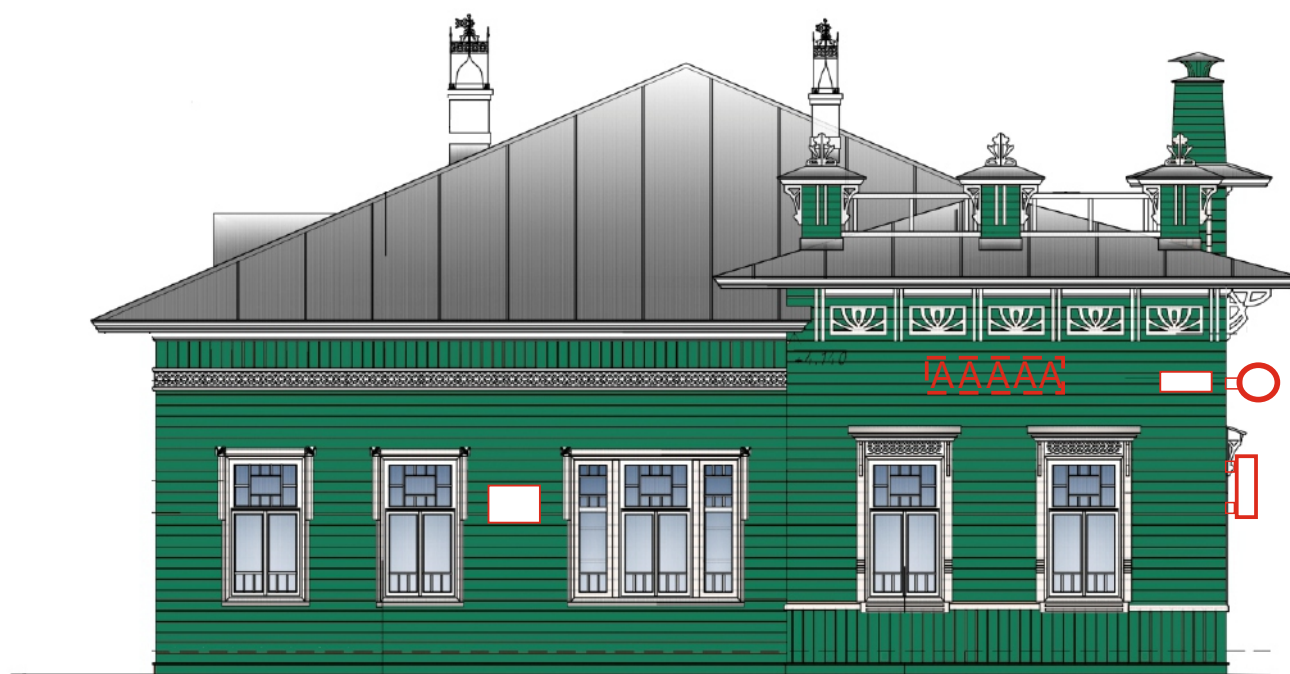
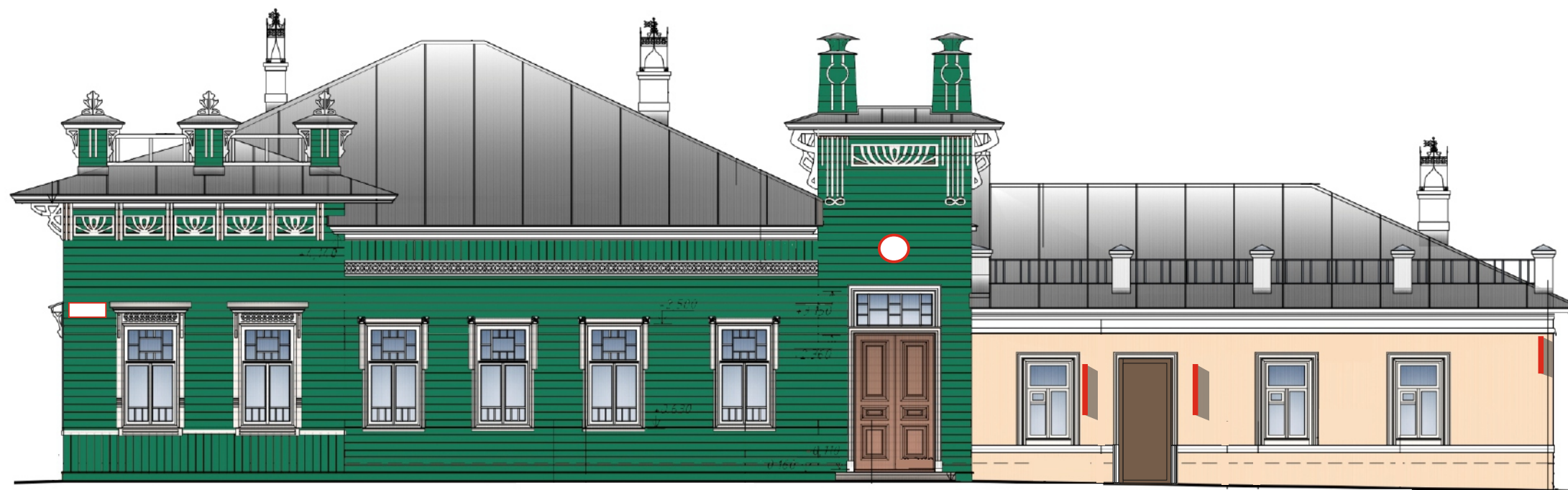


Таблица расколеровки элементов с эталонами колеров



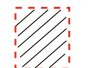

Колер	№ колер	Элементы фасада	Материалы, отделка
	B90G	Стены	Покраска, дерево
	B90G	Цоколь	Покраска, дерево
	белый	Окна	ПВХ
	Y30R	Стены	Покраска, дерево
	белый	Архитектурные элементы фасада	Покраска, дерево


Схема мест размещения информационных конструкций (вывесок), информационных табличек, указателей и витрин, входных групп и их отдельных элементов

Места и типы размещения информационных конструкций:



Условные обозначения:

-  - табличка на непрозрачной основе;
-  - вывеска на непрозрачной основе
-  - доска информационная;
-  - консольная вывеска. (0,5м x 0,7м.)

 - настенная вывеска из объемных/световых букв/слов/символов без основы-подложки*
 (*размещение и габариты букв не должны превышать размеры, обозначенные в паспорте, при этом количество букв и символов может отличаться) (0,5м x 1,4м) ;

Примечание:

- 1 - При изготовлении вывески сделать контрольные замеры.
- 2 - Габариты вывески не должны выходить за ее границы, указанные в паспорте фасада объекта.
- 3 - Площадь информационного поля вывески не более 0,7 кв. м.
- 4 - Вывеска не должна закрывать архитектурные и декоративные элементы фасада;