

УТВЕРЖДАЮ

Первый заместитель Мэра города Вологды -  
начальник Департамента градостроительства  
Администрации города Вологды

\_\_\_\_\_  
\_\_\_\_\_  
(подпись) (расшифровка подписи)

« \_\_\_\_ » \_\_\_\_\_ 20 \_\_\_\_ г.

ПАСПОРТ

фасада объекта капитального строительства

от « \_\_\_\_ » \_\_\_\_\_ 20 \_\_\_\_ года № \_\_\_\_\_

УЛИЦА ЧЕРНЫШЕВСКОГО, 38

\_\_\_\_\_  
(адрес объекта)

Описание:

Наименование объекта капитального строительства: административное здание.

Год постройки объекта капитального строительства: 2016.

Этажность: 2.

Фотографии фактического состояния фасада с указанием даты (фототаблица)



17.02.2021



17.02.2021

## Цетовое и объемно-планировочное решение фасадов

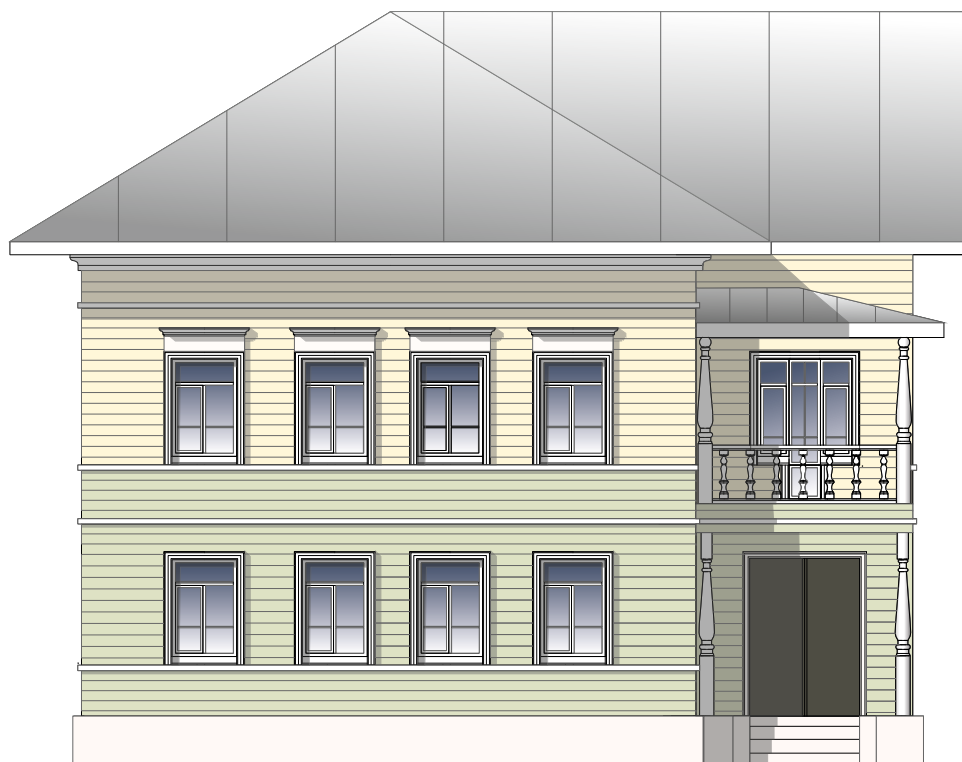


Таблица расколеровки элементов с эталонами колеров




Колер	№ колера	Элементы фасада	Материалы, отделка
	RAL-1013	Стены	Покраска
	RAL-1020	Стены	Покраска
	RAL-4863	Декор	Дерево, покраска
	RAL-7035	Кровля	Оцинкованная сталь

Схема возможных мест размещения информационных конструкций (вывесок), информационных табличек, указателей и витрин, входных групп и отдельных элементов с условными обозначениями и размерами:

Места и типы размещения информационных конструкций



Условные обозначения:

 - указатель улицы и номера дома;