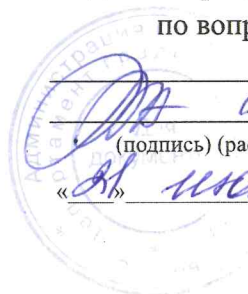


УТВЕРЖДАЮ
заместитель начальника
Департамента градостроительства
Администрации города Вологды
по вопросам архитектуры


О.А. Макарова
(подпись) (расшифровка подписи)
«21» июня 2021 г.

ПАСПОРТ

фасада объекта капитального строительства

от «21» июня 2021 года № 22/11

Вологодская область, г Вологда, ул. Чапаева, д. 16

(адрес объекта)

Описание:

Наименование объекта капитального строительства: административное здание;

Год постройки объекта капитального строительства: 2020 год.

Этажность: 1.

Фотографии фактического состояния фасада с указанием даты (фототаблица)



21.07.2021 г.

Цветовое и объемно-планировочное решение фасадов

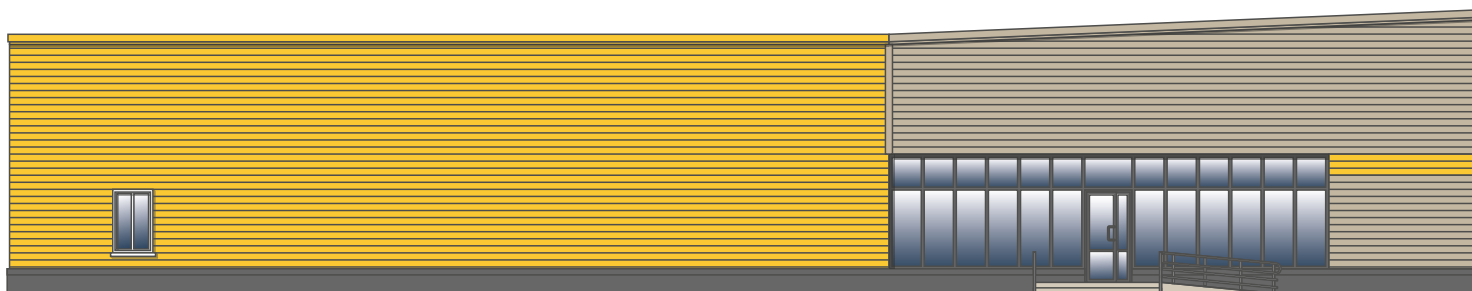
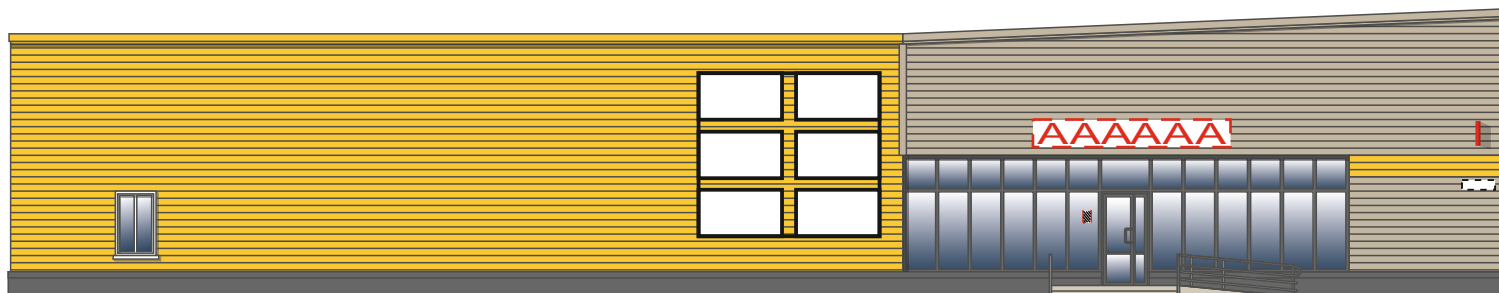


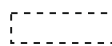
Таблица расколеровки элементов с эталонами колеров

Колер	№ колера	Элементы фасада	Материалы, отделка
	RAL-1021	Стена	Сайдинг
	RAL-1019	Стена	Сайдинг
	RAL-7022	Цоколь	Штукатурка, покраска
	RAL-9002	Лестница	Штукатурка, покраска

Схема возможных мест размещения информационных конструкций (вывесок), информационных табличек, указателей и витрин, входных групп и отдельных элементов с условными обозначениями и размерами:



Условные обозначения:

 - указатель улицы и номера дома.



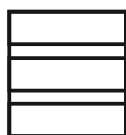
- информационная табличка/табличка-аппликация на дверь на прозрачной основе (0,45 x 0,3 м);



- консольная вывеска (0,6 x 0,7 м);



- настенная вывеска из объемных/световых букв/слов/символов без основы-подложки*(*размещение и габариты букв не должны превышать размеры, обозначенные в паспорте фасада объекта, при этом количество букв и символов может отличаться) (0,8 x 5 м);



- модульная сетка*(*информационные вывески одного типа с использованием одних и тех же материалов, должны соблюдаться единая ось размещения и единый цвет фриза для размещения на нем информационных конструкций с подложками, все подложки необходимо делать одного цвета) (1 x 3,2 м);