

УТВЕРЖДАЮ
Первый заместитель Мэра города Вологды -
начальник Департамента
градостроительства
Администрации города Вологды
А.Н. Баранов



(подпись) (расшифровка подписи)

«15» Июня 20 22 г.

ПАСПОРТ

фасада объекта капитального строительства
от «15» июня 20 22 года № 9384
Вологодская обл., г. Вологда, ул. Архангельская, д. 10
(адрес объекта)

Описание:

Наименование объекта капитального строительства: многоквартирный дом;

Год постройки объекта капитального строительства: 2019;

Этажность: 18.

Фотографии фактического состояния фасада с указанием даты (фототаблица)



17.05.2022 г.



17.05.2022 г.

Фотографии фактического состояния фасада с указанием даты (фототаблица)



17.05.2022 г.



17.05.2022 г.



17.05.2022 г.

Цветовое и объемно-планировочное решение фасадов



Примечание: остекление оконных проемов, балконов и лоджий принято по единому образцу.

Цветовое и объемно-планировочное решение фасадов



Примечание: остекление оконных проемов, балконов и лоджий принято по единому образцу.

Таблица расколеровки элементов с эталонами колеров

Колер	№ колера	Элементы фасада	Материал, отделка
	Белый	Стены	Кирпич лицевой силикатный
	Tikkurila 1010Y40K	Декоративные элементы, ограждения лоджий	Облицовочный керамический кирпич
	Tikkurila 0530R90B	Декоративные элементы, ограждения лоджий	Облицовочный керамический кирпич
	RAL 6019	Декоративные элементы, ограждения лоджий	Облицовочный керамический кирпич
	RAL 7009	Декоративные элементы, ограждения лоджий	Облицовочный керамический кирпич
	RAL 5007	Цоколь	Штукатурка, краска
	Белый	Окна, балконные двери	ПВХ

Схема возможных мест размещения информационных конструкций (вывесок), информационных табличек, указателей и витрин, входных групп и их отдельных элементов с условными обозначениями и размерами:



Условные обозначения:



- информационная табличка на непрозрачной основе (0,45 x 0,3 м);

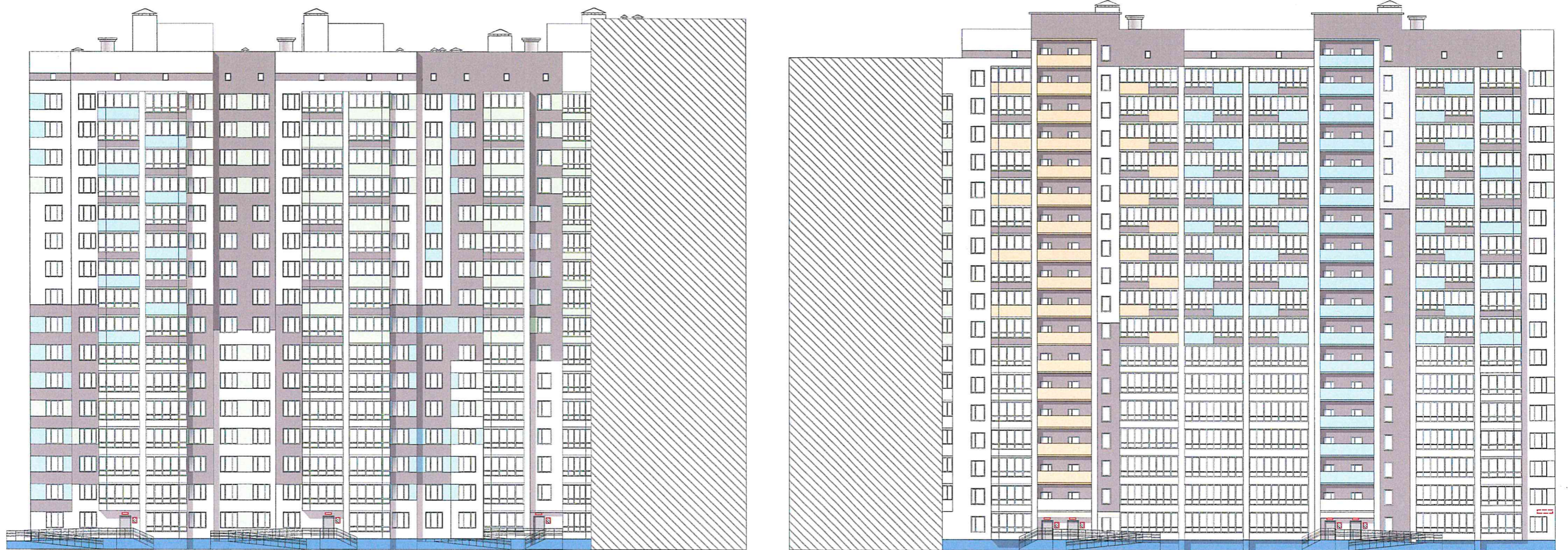


- информационная табличка на непрозрачной основе (0,15 x 0,3 м);



- указатель улицы и номера дома.

Схема возможных мест размещения информационных конструкций (вывесок), информационных табличек, указателей и витрин, входных групп и их отдельных элементов с условными обозначениями и размерами:



Условные обозначения:



- информационная табличка на непрозрачной основе (0,45 x 0,3 м);



- информационная табличка на непрозрачной основе (0,15 x 0,3 м);



- указатель улицы и номера дома.