

УТВЕРЖДАЮ
заместитель начальника
Департамента градостроительства
Администрации города Вологды
по вопросам архитектуры
О. А. Макарова



(подпись) (расшифровка подписи)

«25» мая 2022 г.

20 22 г.

ПАСПОРТ

фасада объекта капитального строительства

от «25» мая 2022 года № 9324

Вологодская обл., г. Вологда, ул. Текстильщиков, д. 18

(адрес объекта)

Описание:

Наименование объекта капитального строительства: многоквартирный дом;

Год постройки объекта капитального строительства: 1973;

Этажность: 5.

Фотографии фактического состояния фасада с указанием даты (фототаблица)



17.05.2022 г.



17.05.2022 г.

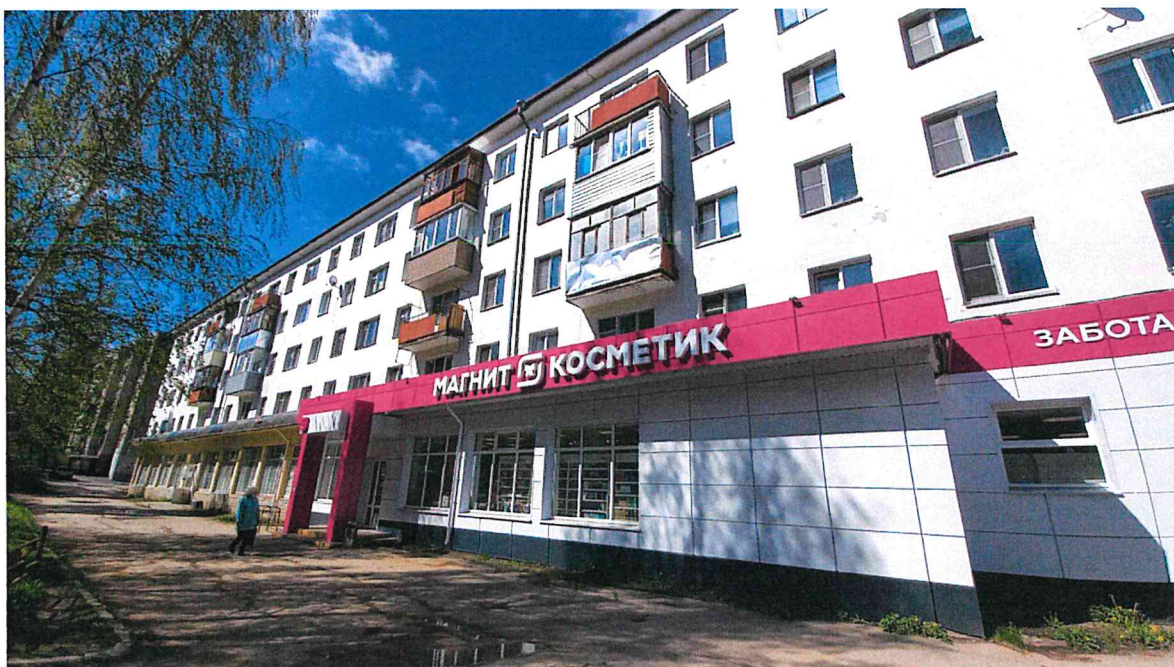


17.05.2022 г.

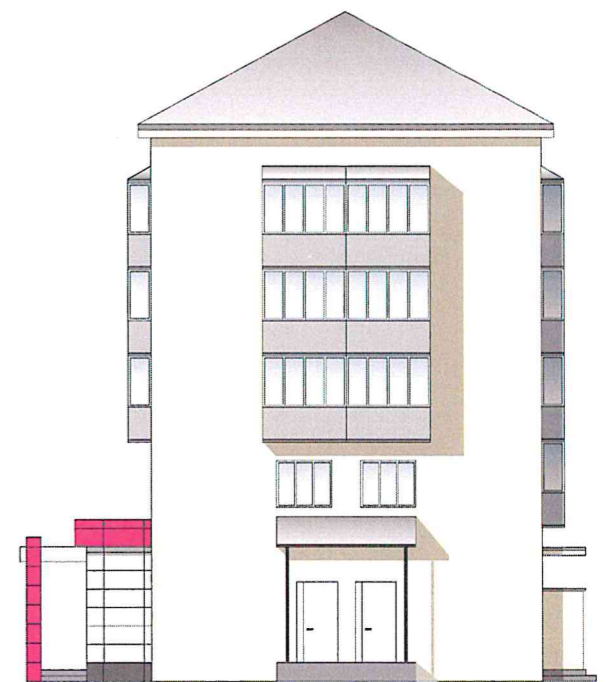
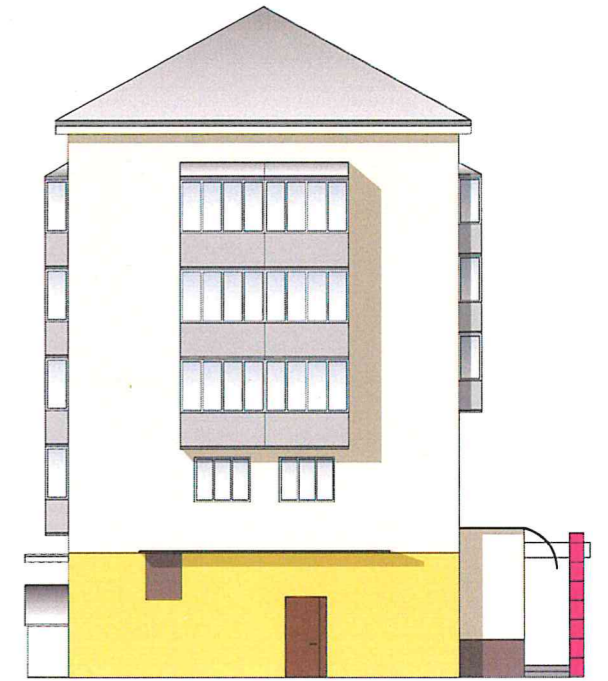
Фотографии фактического состояния фасада с указанием даты (фототаблица)



17.05.2022 г.





17.05.2022 г.



Примечание: остекление оконных проемов и балконов принято по единому образцу.

Таблица расколеровки элементов с эталонами колеров

Колер	№ колера	Элементы фасада	Материалы , отделка
	RAL 1015	Стены	Штукатурка, краска
	Белый	Стены	Фасадная плитка
	RAL 4010	Детали	Фасадная плитка
	Белый	Окна	ПВХ
	RAL 7034	Цоколь	Плитка
	RAL 7016	Цоколь	Фасадная плитка

Примечание: колер по каталогу Tikkurila RAL Classic

Схема возможных мест размещения информационных конструкций (вывесок), информационных табличек, указателей и витрин, входных групп и их отдельных элементов с условными обозначениями и размерами:



Условные обозначения:







-  - табличка-апликация на дверь (режим работы) на прозрачной основе (0,45 x 0,3 м);
-  - информационная табличка на непрозрачной основе (0,45 x 0,3 м);
-  - настенная вывеска из объемных/световых букв/слов/символов без основы-подложки*
(*размещение и габариты букв не должны превышать размеры, обозначенные в паспорте, при этом количество букв и символов может отличаться)(0,45 x 0,45 м);
-  - настенная вывеска из объемных/световых букв/слов/символов без основы-подложки*
(*размещение и габариты букв не должны превышать размеры, обозначенные в паспорте, при этом количество букв и символов может отличаться)(0,5 x 6 м);
-  - консольная вывеска (0,5 x 0,5 м);
-  - указатель улицы и номера дома.

Схема возможных мест размещения информационных конструкций (вывесок), информационных табличек, указателей и витрин, входных групп и их отдельных элементов с условными обозначениями и размерами:



Условные обозначения:

- информационная табличка на непрозрачной основе (0,15 x 0,3 м);
- AAA - настенная вывеска из объемных/световых букв/слов/символов без основы-подложки*
 (*размещение и габариты букв не должны превышать размеры, обозначенные в паспорте, при этом количество букв и символов может отличаться)(0,5 x 1 м).