

УТВЕРЖДАЮ
заместитель начальника
Департамента градостроительства
Администрации города Вологды
по вопросам архитектуры



_____ (подпись) (расшифровка подписи)
«22» марта 2022 г.

ПАСПОРТ

фасада объекта капитального строительства
от «22» марта 2022 года № 904Н
Вологодская область, г. Вологда, ул. Октябрьская, 11
(адрес объекта)

Описание:

Наименование объекта капитального строительства: «Здание в котором в 1918 году помещался
Губком РКП(б)»;

Год постройки объекта капитального строительства: 1918;

Этажность: 2.

Фотографии фактического состояния фасада с указанием даты (фототаблица)



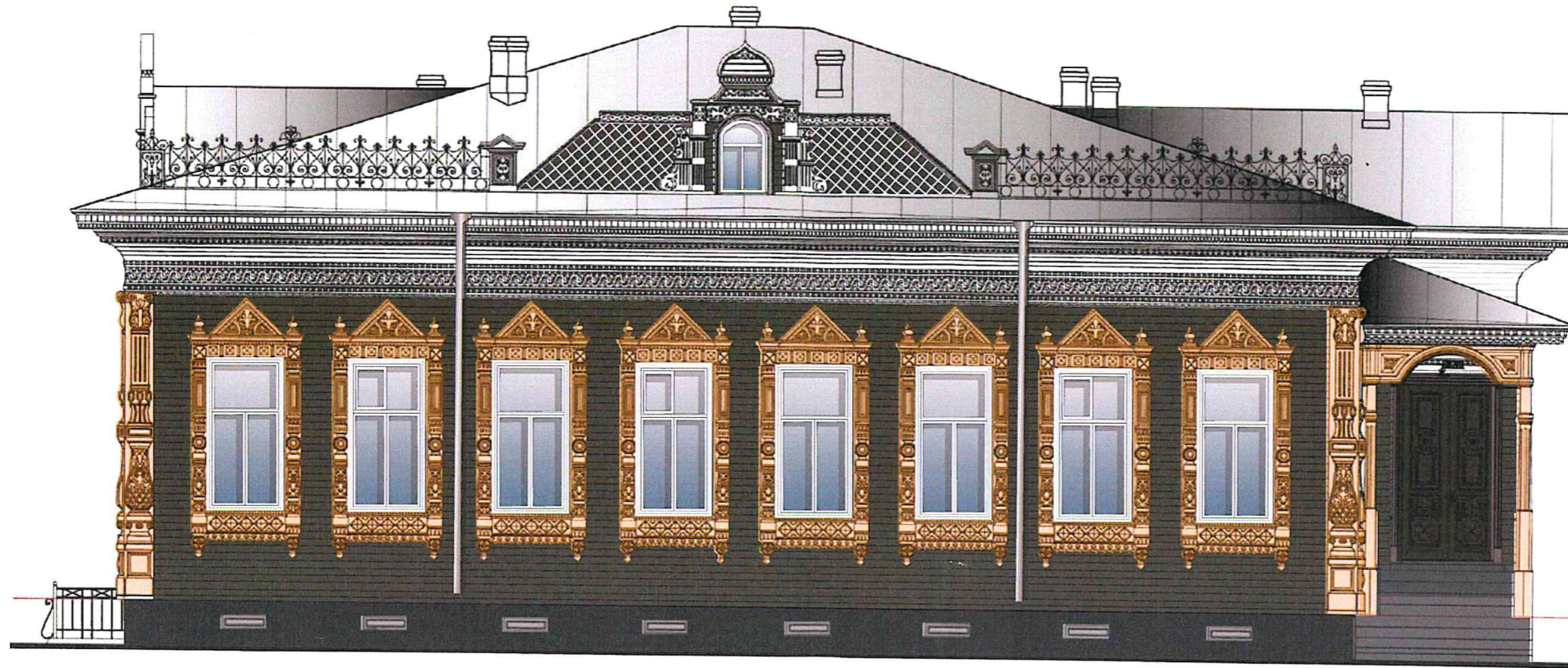


Таблица расколеровки элементов с эталонами колеров





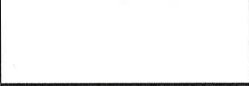



Колер	№ колера	Элементы фасада	Материалы, отделка
	Серо-коричневый	Стены	Дерево
	Дерево, не колерованное	Наличники	Дерево
	Белый	Пояс под крышей	Дерево
	Темно-серый	Цоколь	Дерево
	Белый	Окна	Дерево
	Коричневый	Дверь	Дерево


Схема возможных мест размещения информационных конструкций (вывесок), информационных табличек, указателей и витрин, входных групп и их отдельных элементов с условными обозначениями и размерами:




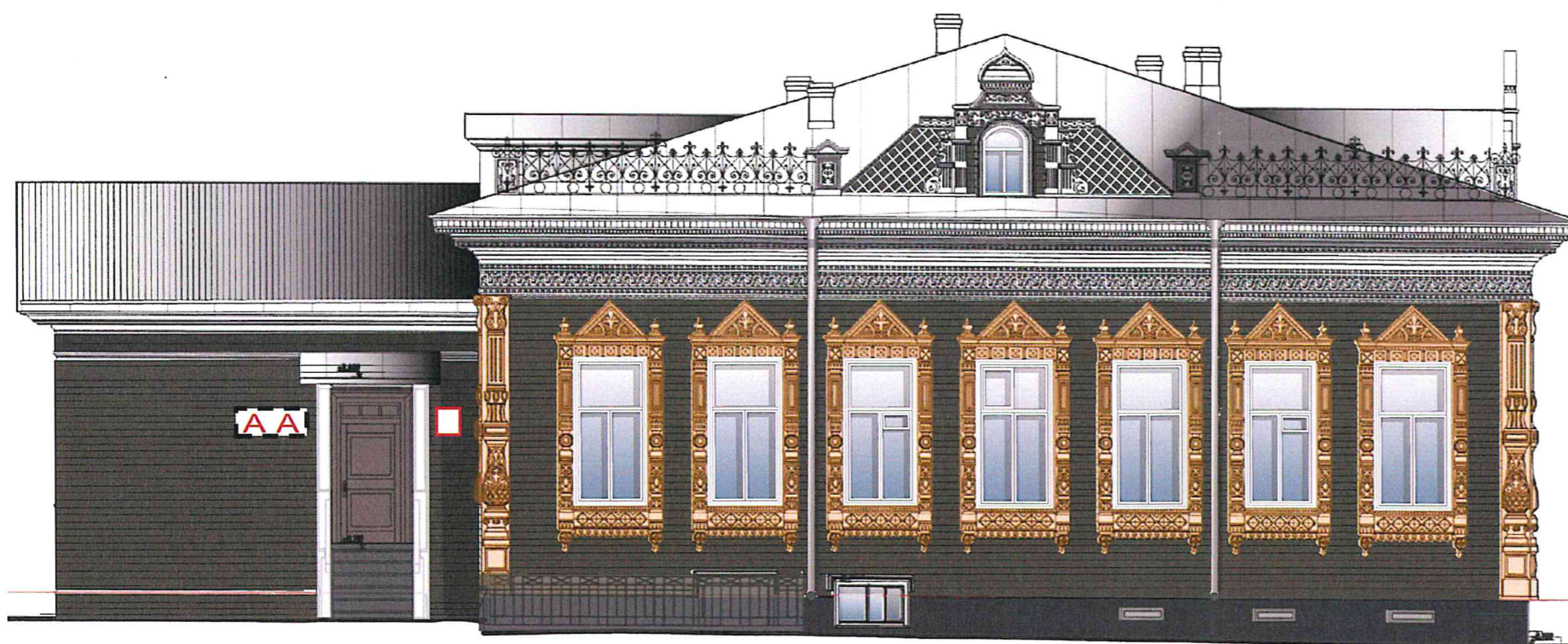
Условные обозначения:

 - указатель улицы и номера дома;

 - консольная вывеска (0,5 x 0,5 м);

 - информационная табличка (0,45 x 0,3 м);

 - настенная вывеска из объемных/световых букв/ слов/ символов без основы-подложки*(*размещение и габариты букв не должны превышать размеры, обозначенные в паспорте, при этом количество букв и символов может отличаться) (0,45 x 1,0 м);



Примечания:

- 1 - При изготовлении вывески сделать контрольные замеры.
- 2 - Максимальный размер информационного поля вывески на кронштейнах шириной не более 0,5 кв. м. высотой 0,5 кв. м.
- 3 - Запрещается размещение вывесок и информационных конструкций выше уровня линии перекрытий между первым и вторым этажами, либо ниже указанной линии.
- 4 - Запрещается расположение вывесок и информационных конструкций, закрывающих декоративные элементы фасада.