

УТВЕРЖДАЮ  
заместитель начальника  
Департамента градостроительства  
Администрации города Вологды  
по вопросам архитектуры  
О. А. Макарова



(подпись) (расшифровка подписи)

«22» марта 2022 г.

### ПАСПОРТ

фасада объекта капитального строительства  
от «22» марта 2022 года № 9034  
Вологодская обл., г. Вологда, ул. Московская, д. 5  
(адрес объекта)

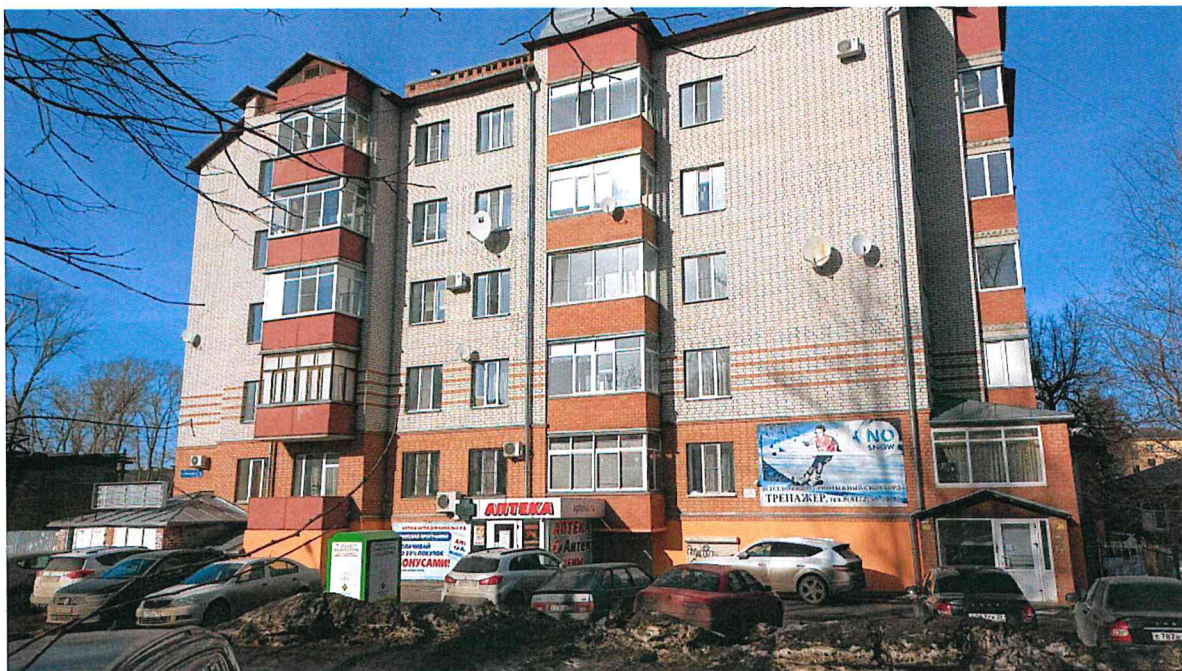
#### Описание:

Наименование объекта капитального строительства: жилой дом;

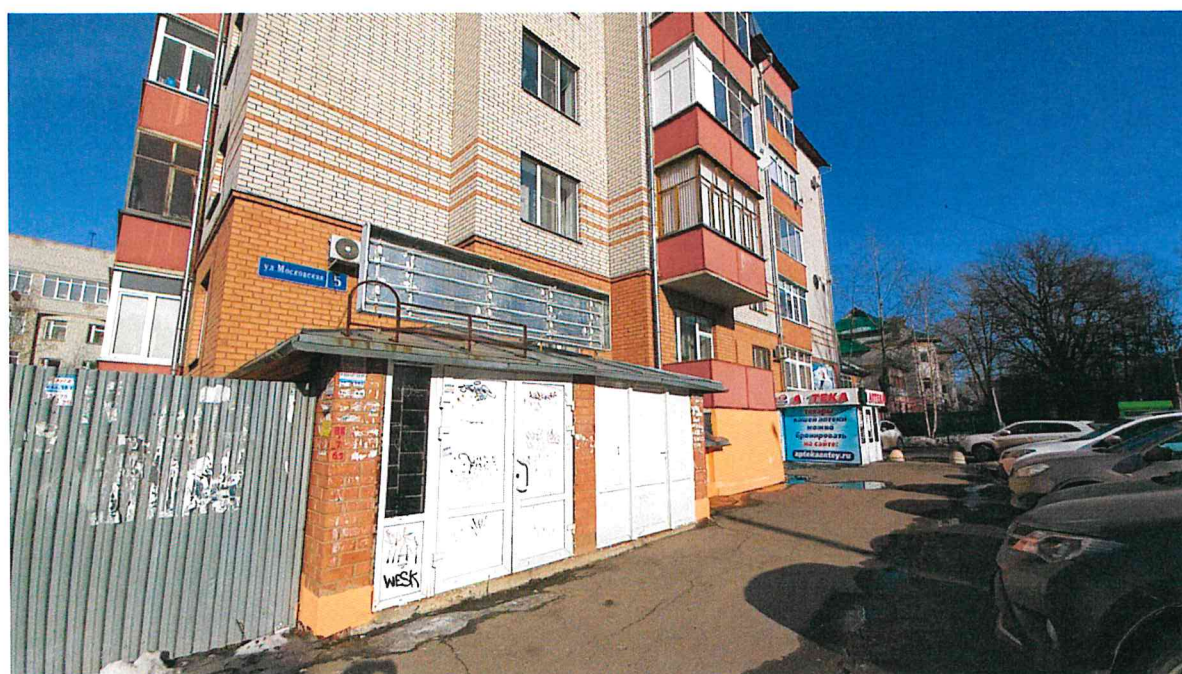
Год постройки объекта капитального строительства: 2005;

Этажность: 5.

Фотографии фактического состояния фасада с указанием даты (фототаблица)



21.03.2022 г.



21.03.2022 г.

Цветовое и объемно-планировочное решение фасадов



Примечание: остекление оконных проемов и балконов принято по единому образцу

Таблица расколеровки элементов с эталонами колеров

Колер	№ колера	Элементы фасада	Материал, отделка
	белый	Стены	Кирпич
	красный	Стены	Кирпич
	RAL 3015	Цоколь	Штукатурка, краска
	RAL 3014	Балконы	Металлические листы
	RAL 1019	Лестница	Бетон

Примечание: колер по каталогу Tikkurila RAL Classic

Схема возможных мест размещения информационных конструкций (вывесок), информационных табличек, указателей и витрин, входных групп и их отдельных элементов с условными обозначениями и размерами:



Условные обозначения:



- табличка-аппликация на дверь (режим работы) на прозрачной основе;



- настенная вывеска без основы-подложки\* (0,5 х 2,5 м)

(\*максимальные размеры конструкций не должны превышать по высоте 0,5 м, общая длина конструкций не более 70% от длины фасада. Максимальный размер каждого из указанных элементов не может превышать 10 м в длину, а в совокупности превышать 15 м);



- настенная вывеска без основы-подложки\* (0,5 х 4 м)

(\*максимальные размеры конструкций не должны превышать по высоте 0,5 м, общая длина конструкций не более 70% от длины фасада. Максимальный размер каждого из указанных элементов не может превышать 10 м в длину, а в совокупности превышать 15 м);



- указатель улицы и номера дома.