

УТВЕРЖДАЮ
заместитель начальника
Департамента градостроительства
Администрации города Вологды
по вопросам архитектуры
О. А. Макарова



_____ (подпись) (расшифровка подписи)

_____ 20 22 г.

ПАСПОРТ

фасада объекта капитального строительства
от « 17 » марта 20 22 года № 9004
Вологодская обл., г. Вологда, ул. Гагарина, д. 19
(адрес объекта)

Описание:

Наименование объекта капитального строительства: физкультурно-оздоровительный центр;

Год постройки объекта капитального строительства: 2007;

Этажность: 2.

Фотографии фактического состояния фасада с указанием даты (фототаблица)

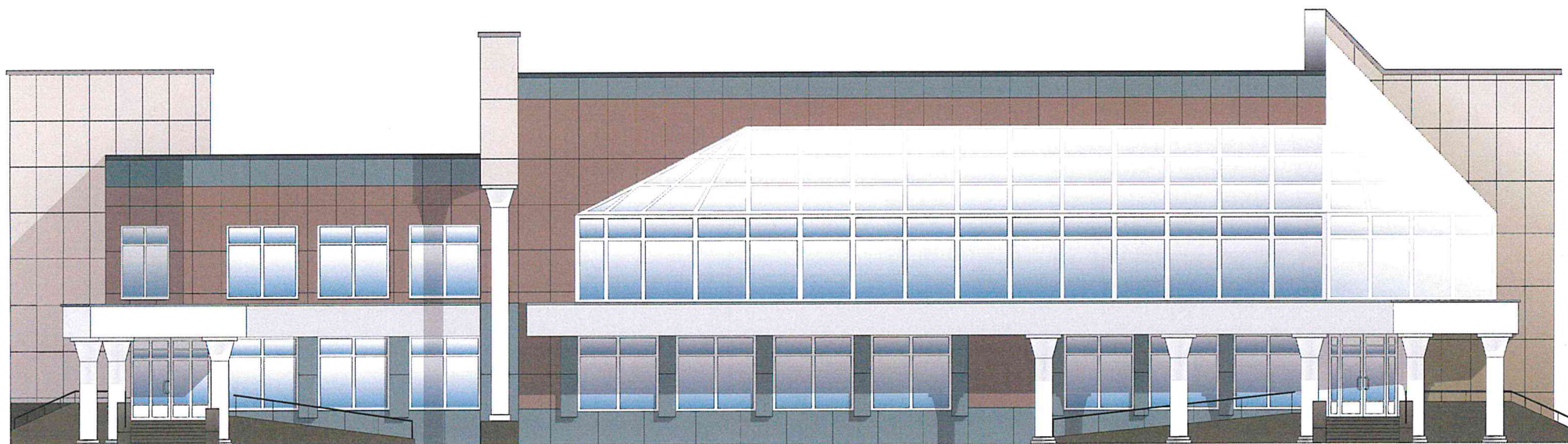


04.03.2022 г.

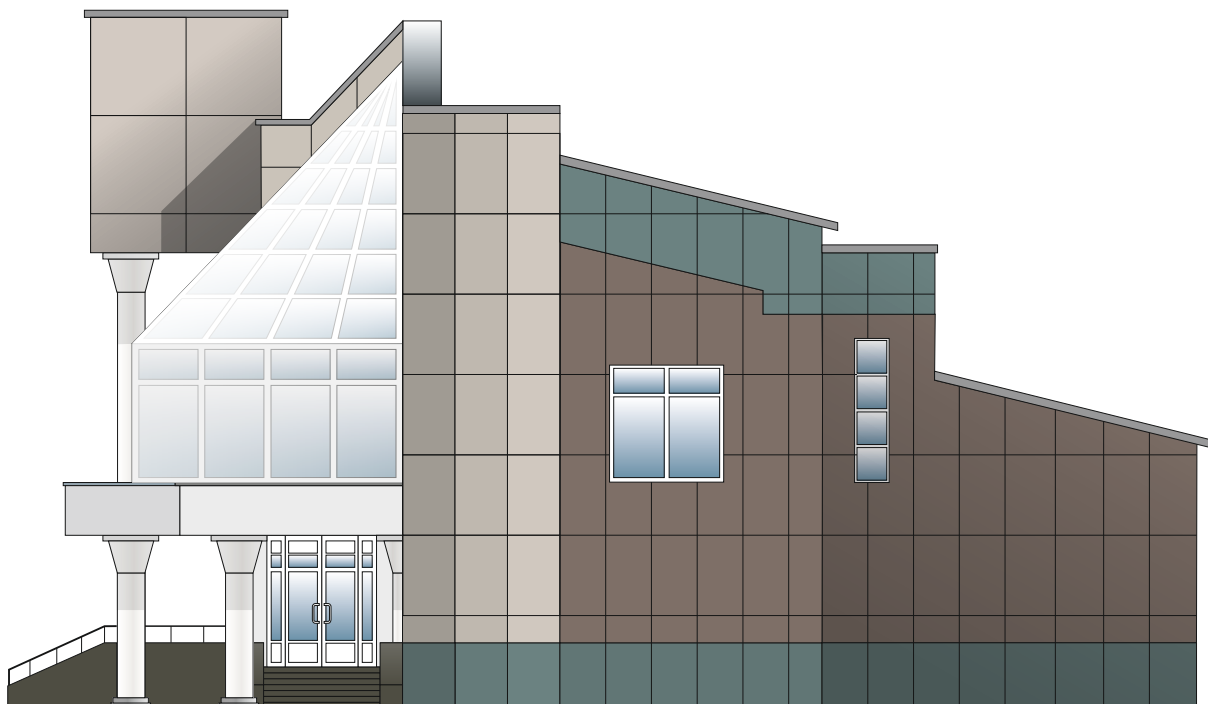


04.03.2022 г.

Цветовое и объемно-планировочное решение фасадов



Цветовое и объемно-планировочное решение фасадов



Примечание: остекление оконных проемов принято по единому образцу

Таблица расколеровки элементов с эталонами колеров

Колер	№ колера	Элементы фасада	Материал, отделка
	RAL 9003	Архитектурные детали	Фасадная плитка
	RAL 1013	Стены	Фасадная плитка
	RAL 1019	Стены	Фиброцементные панели
	RAL 7009	Архитектурные детали	Фиброцементные панели
	RAL 8011	Цоколь	Фасадная плитка

Примечание: колер по каталогу Tikkurila RAL Classic

Схема возможных мест размещения информационных конструкций (вывесок), информационных табличек, указателей и витрин, входных групп и их отдельных элементов с условными обозначениями и размерами:

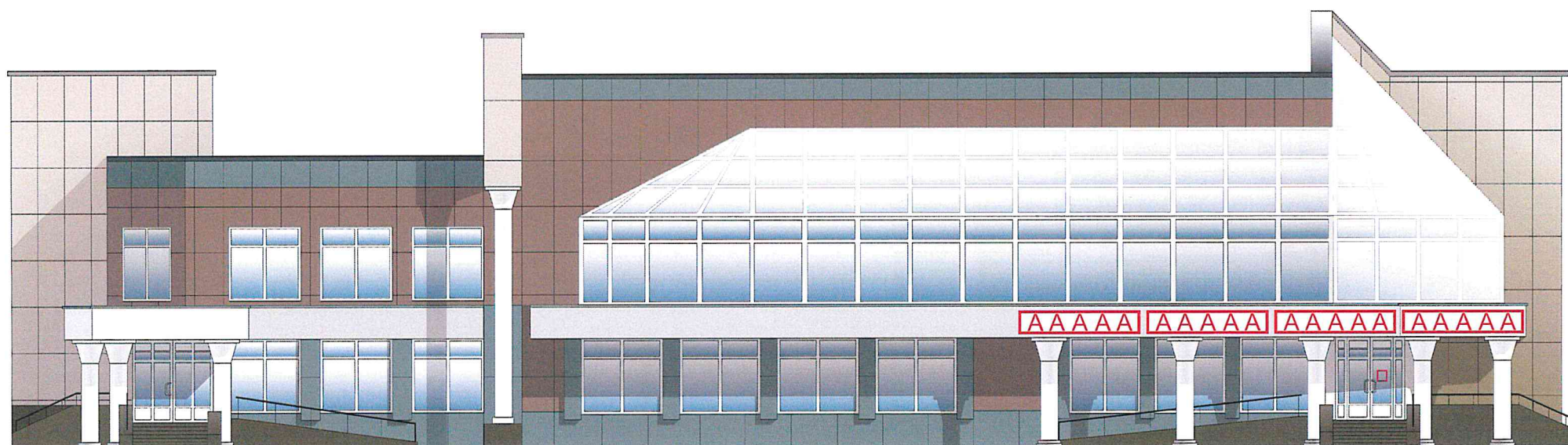
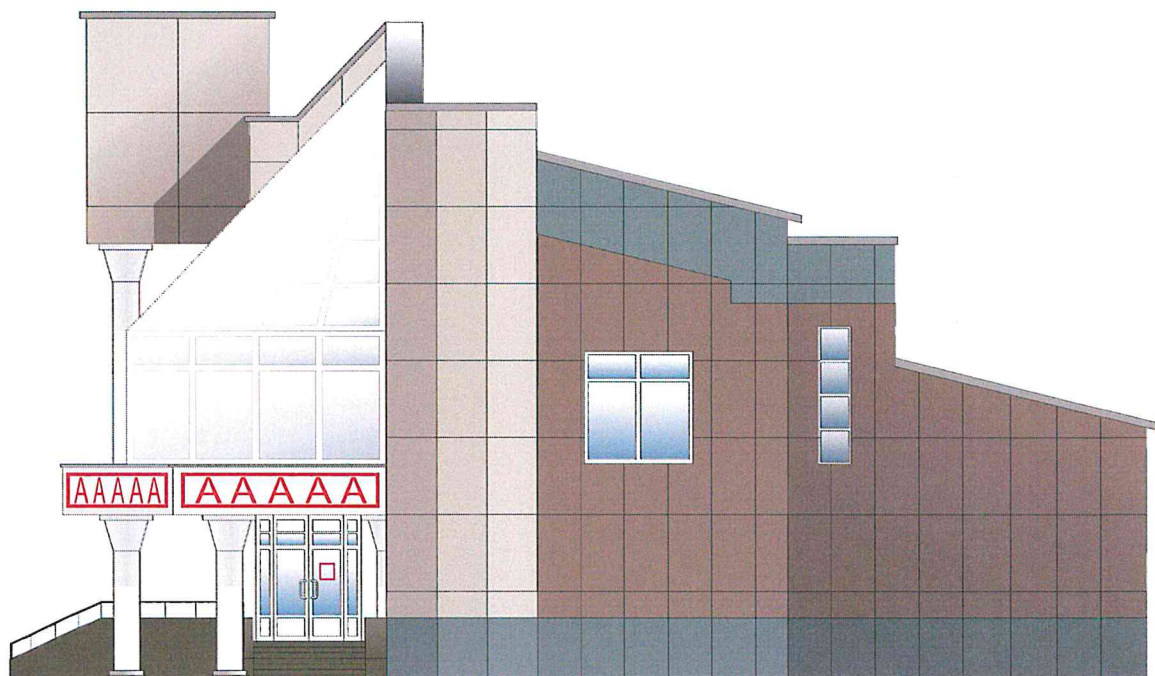


Схема возможных мест размещения информационных конструкций (вывесок), информационных табличек, указателей и витрин, входных групп и их отдельных элементов с условными обозначениями и размерами:



Условные обозначения:



- табличка-аппликация на дверь (режим работы) на прозрачной основе;



- настенная вывеска без основы-подложки* (0,5 х 2,5 м)

(*максимальные размеры конструкций не должны превышать по высоте 0,5 м, общая длина конструкций не более 70% от длины фасада. Максимальный размер каждого из указанных элементов не может превышать 10 м в длину, а в совокупности превышать 15 м);