

УТВЕРЖДАЮ
заместитель начальника
Департамента градостроительства
Администрации города Вологды
по вопросам архитектуры
О. А. Макарова



(подпись) (расшифровка подписи)

«10» марта 2022 г.

ПАСПОРТ

фасада объекта капитального строительства
от «15» марта 2022 года № 898н
Вологодская обл., г. Вологда, Окружное ш., д. 12
(адрес объекта)

Описание:

Наименование объекта капитального строительства: многофункциональный
торгово-развлекательный центр;

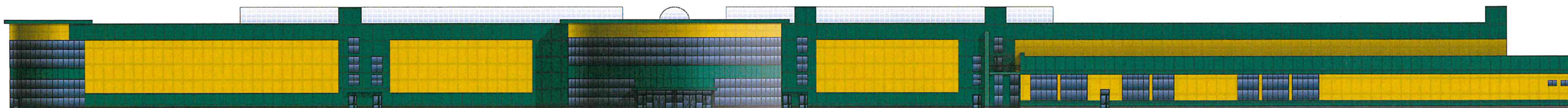
Год постройки объекта капитального строительства: 2011;

Этажность: 1-2.

Фотографии фактического состояния фасада с указанием даты (фототаблица)

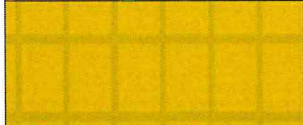




Цветовое и объемно-планировочное решение фасадов



Примечание: остекление оконных проемов принято по единому образцу

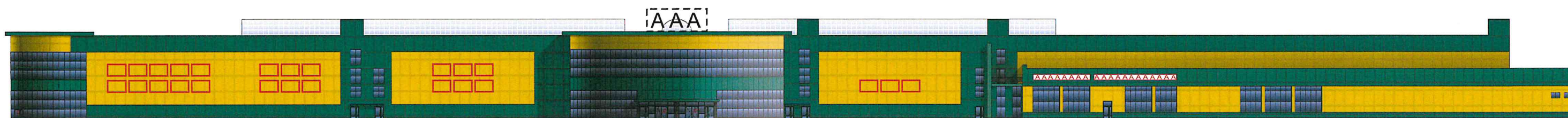
Таблица расколеровки элементов с эталонами колеров

Колер	№ колера	Элементы фасада	Материал, отделка
	RAL 1003	Стены	Фасадная плитка
	RAL 6004	Стены	Фасадная плитка
	RAL 5004	Цоколь	Фасадная плитка



Примечание: колер по каталогу Tikkurila RAL Classic

Схема возможных мест размещения информационных конструкций (вывесок), информационных табличек, указателей и витрин, входных групп и их отдельных элементов с условными обозначениями и размерами:



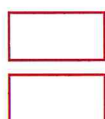
Условные обозначения:



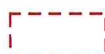
- табличка-апликация на дверь (режим работы) на прозрачной основе;



- настенная вывеска без основы-подложки* (0,5 x 2 м)
 (*максимальные размеры конструкций не должны превышать по высоте 0,5 м, общая длина конструкций не более 70% от длины фасада. Максимальный размер каждого из указанных элементов не может превышать 10 м в длину, а в совокупности превышать 15 м);



- модульная сетка*(2 x 3 м)
 (*вывески одного вида с использованием одних и тех же материалов, должны соблюдаться единая ось размещения и единый цвет фриза для размещения на нем информационных конструкций. При использовании информационных конструкций с подложками все подложки необходимо делать одного цвета);



- модульная сетка*(1,5 x 2 м)
 (*вывески одного вида с использованием одних и тех же материалов, должны соблюдаться единая ось размещения и единый цвет фриза для размещения на нем информационных конструкций. При использовании информационных конструкций с подложками все подложки необходимо делать одного цвета);



- вывеска на крыше из объемных/световых букв/слов/символов без основы подложки (3 x 6 м).

