

УТВЕРЖДАЮ

Заместитель начальника
Департамента градостроительства
Администрации города Вологды
по вопросам архитектуры

О.А. Макарова

(подпись) (расшифровка подписи)

«21» декабря 2021 г.



ПАСПОРТ

фасада объекта капитального строительства

от «21» декабря 2021 года № 879н

Вологодская обл., г. Вологда, ул. Пугачева, д. 30

(адрес объекта)

Описание:

Наименование объекта капитального строительства: магазин;

Год постройки объекта капитального строительства: 1973 г;

Этажность: 1.

Фотографии фактического состояния фасада с указанием даты (фототаблица)



07.12.2021 г.



07.06.2021 г.

Цетовое и объемно-планировочное решение фасадов

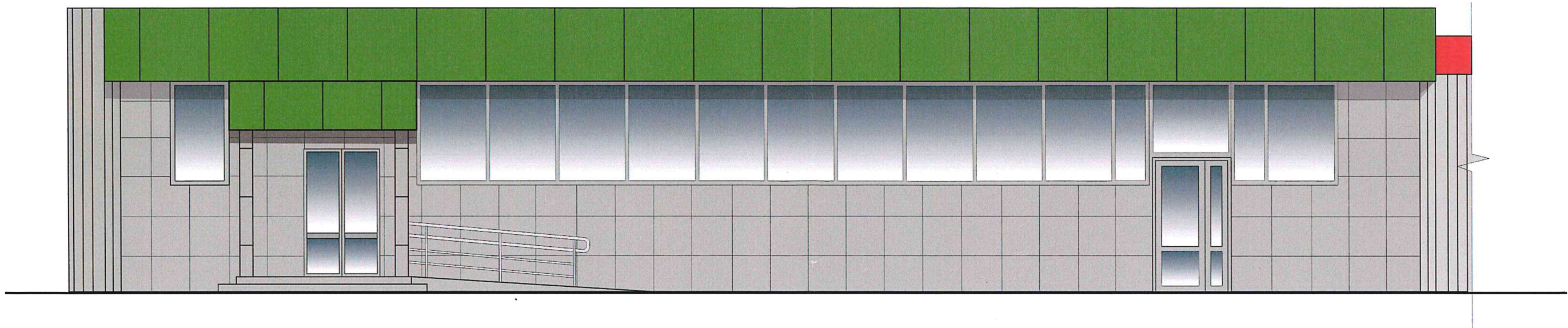




Таблица расколеровки элементов с эталонами колеров

Колер	№ колер	Элементы фасада	Материалы, отделка
	RAL-6037	Стены	Металлокассеты
	RAL-7038	Стены	Металлокассеты
	RAL-7040	Стены	Металлопрофиль
	RAL-3003	Стены	Металлокассеты

Цетовое и объемно-планировочное решение фасадов

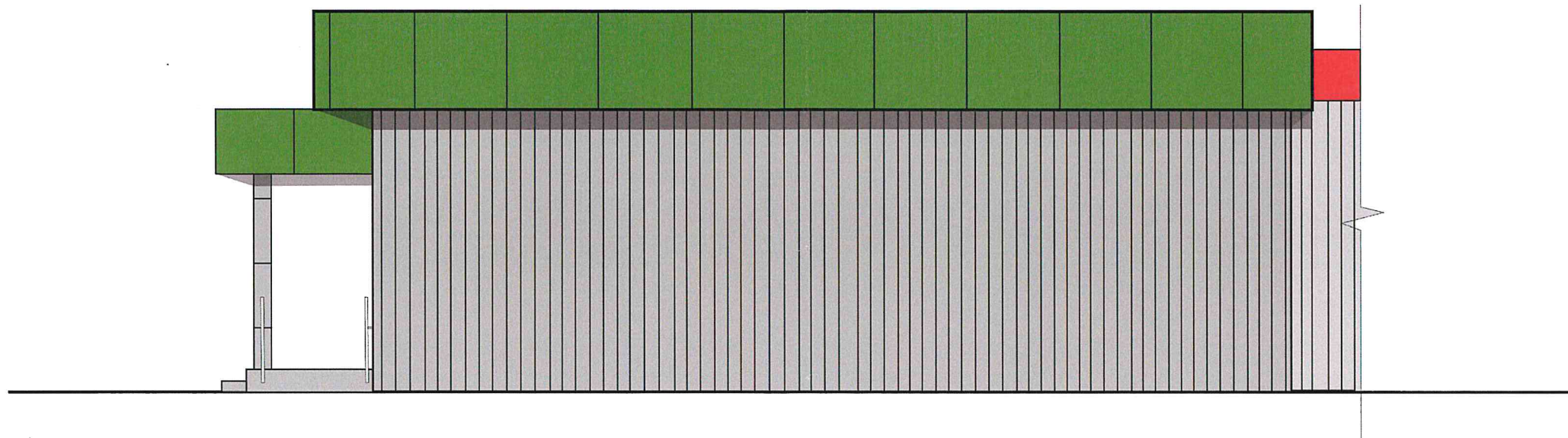
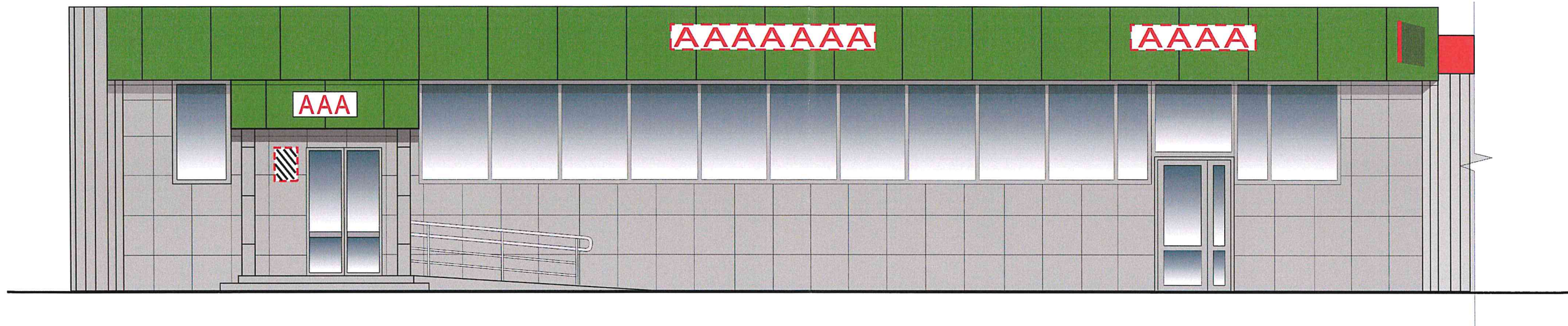


Таблица расколоровки элементов с эталонами колеров

Колер	№ колер	Элементы фасада	Материалы, отделка
	RAL-6037	Стены	Металлокассеты
	RAL-7038	Стены	Металлокассеты
	RAL-7040	Стены	Металлопрофиль
	RAL-3003	Стены	Металлокассеты

Схема возможных мест размещения информационных конструкций (вывесок),
информационных табличек, указателей и витрин, входных групп и отдельных элементов
с условными обозначениями и размерами



Условные обозначения:



- информационная табличка/табличка-аппликация на дверь (0,45 x 0,3 м);



- консольная вывеска (0,5 x 0,6 м);



- настенная вывеска из объемных/световых букв/слов/символов без основы-подложки*
(*размещение и габариты букв не должны превышать размеры, обозначенные в паспорте,
при этом количество букв и символов может отличаться)(0,5 x 0,6 м);



- настенная вывеска на непрозрачной основе*
(*максимальные размеры конструкций не должны превышать по высоте 0,5 м, общая длина
конструкций не более 70% от длины фасада. Максимальный размер каждого из указанных
элементов не может превышать 10 м в длину, а в совокупности превышать 15 м).

Примечание:

- 1 - При изготовлении вывески сделать контрольные замеры.
- 2 - Габариты вывески не должны выходить за ее границы, указанные в паспорте фасада объекта.
- 3 - Информационные конструкции размещаются в один высотный ряд на единой горизонтальной линии (на одном уровне, высоте).
- 4 - Запрещается расположение информационных конструкций, закрывающих декоративные элементы.
- 5 - Вывески не должны закрывать архитектурные элементы здания.