

УТВЕРЖДАЮ  
исполняющий обязанности  
начальника Департамента  
градостроительства  
Администрации города Вологды



А.В.Лебедева

(подпись) (расшифровка подписи)

« 14 » декабря 20 21 г.

### ПАСПОРТ

фасада объекта капитального строительства  
от « 14 » декабря 20 21 года № 858н  
Вологодская область, г. Вологда, ул. Гагарина, д. 1  
(адрес объекта)

Описание:

Наименование объекта капитального строительства: автоцентр;

Год постройки объекта капитального строительства: 2008;

Этажность: 1.

Фотографии фактического состояния фасада с указанием даты (фототаблица)



01.12.2021 г.

Цветовое и объемно-планировочное решение фасадов

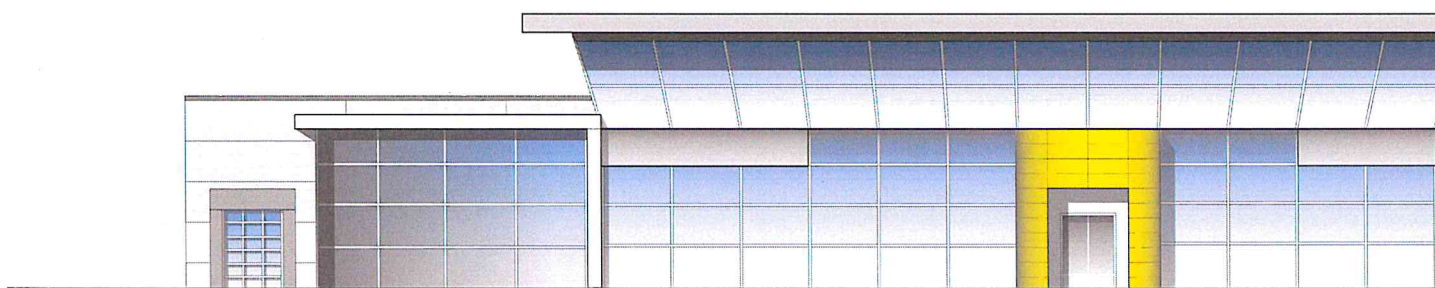
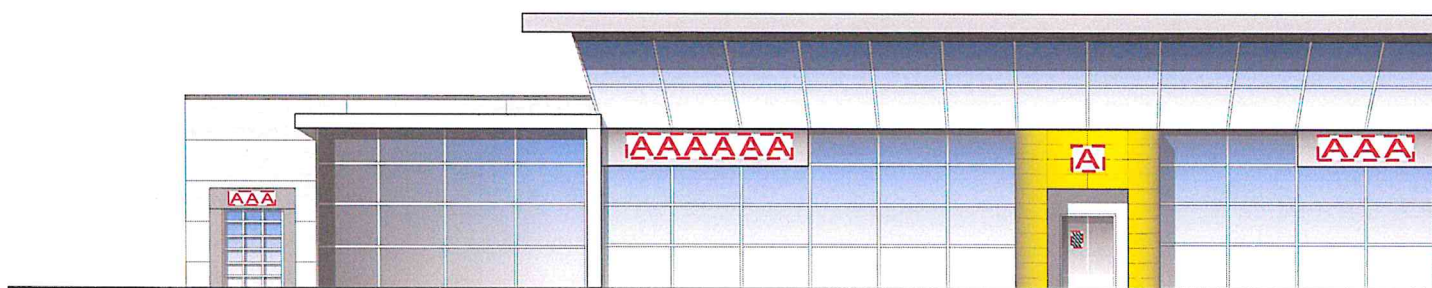



Таблица расколеровки элементов с эталонами колеров


Колер	№ колера	Элементы фасада	Материалы, отделка
	Серый (светлый)	Стены	Сэндвич-панель, профлист
	Белый	Витражи, двери	Алюминиевый профиль
	Жёлтый	Входная группа	Сэндвич-панель, профлист


Схема мест размещения информационных конструкций (вывесок), информационных табличек, указателей и витрин, входных групп и их отдельных элементов



Условные обозначения:

 - указатель улицы и номера дома;

 - информационная табличка/табличка-аппликация на дверь на прозрачной основе (0,45 x 0,3 м);

 - настенная вывеска из объемных/световых букв/слов/символов без основы-подложки\*(\*размер букв не должны превышать размеры, обозначенные в паспорте, при этом количество букв и сим отличаться) (0,5 x 7 м);

Примечание:

- 1 - При изготовлении вывески сделать контрольные замеры.
- 2 - Габариты вывески не должны выходить за ее границы, указанные в паспорте фасада объекта.
- 3 - Площадь информационного поля вывески не более 5,0 кв.м.
- 4 - Вывески не должны закрывать архитектурные элементы здания.