

УТВЕРЖДАЮ  
заместитель начальника  
Департамента градостроительства  
Администрации города Вологды  
по вопросам архитектуры



О.А.Макарова  
(подпись) (расшифровка подписи)  
«08» ноября 2021 г.

## ПАСПОРТ

фасада объекта капитального строительства  
от «08» ноября 2021 года № 851М  
Вологодская обл., г. Вологда, ул. Гоголя, д. 49  
(адрес объекта)

Описание:

Наименование объекта капитального строительства: административное здание;

Год постройки объекта капитального строительства: 2012;

Этажность: 3.

Фотографии фактического состояния фасада с указанием даты (фототаблица)



03.06.2021 г.



03.11.2021 г.

Фотографии фактического состояния фасада с указанием даты (фототаблица)



03.11.2021 г.



03.11.2021 г.

Цветовое и объемно-планировочное решение фасада:

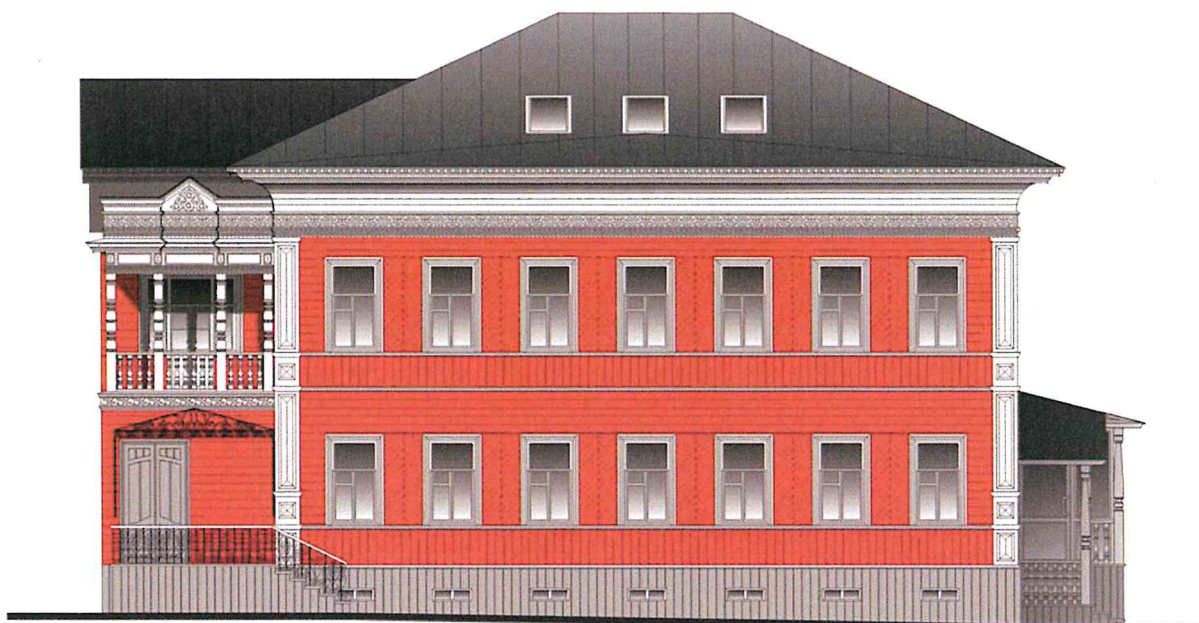
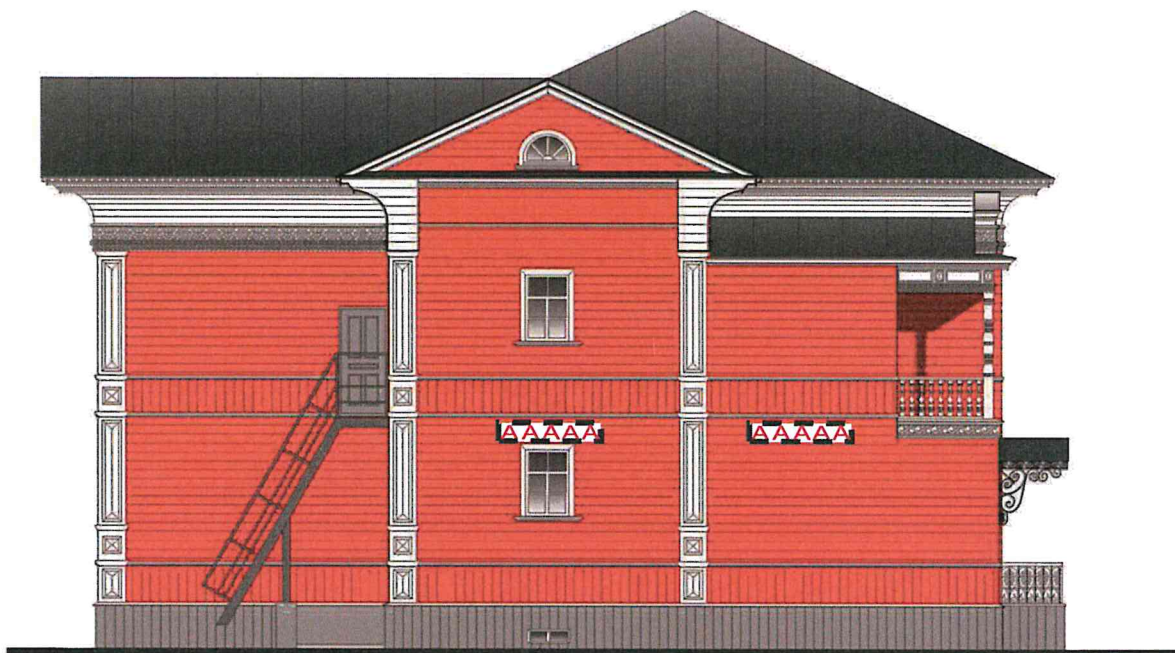





Таблица расколеровки элементов с эталонами колеров:

Колер	№ колера	Элементы фасада	Материалы, отделка
	Красно-коричневый RGB (200.100.50)	Стена	Дерево, покраска
	Белый RGB (250.250.250)	Карниз, декоративные пояски, наличники, деревянные элементы козырьков, ограждений	Дерево, покраска
	Серый RGB (191.191.191)	Цоколь, наружные входные двери	Дерево, покраска
	Черный	Кованые элементы козырьков, ограждений	Металл

Схема возможных мест размещения информационных конструкций (вывесок), информационных табличек, указателей и витрин, входных групп и их отдельных элементов с условными обозначениями и размерами:



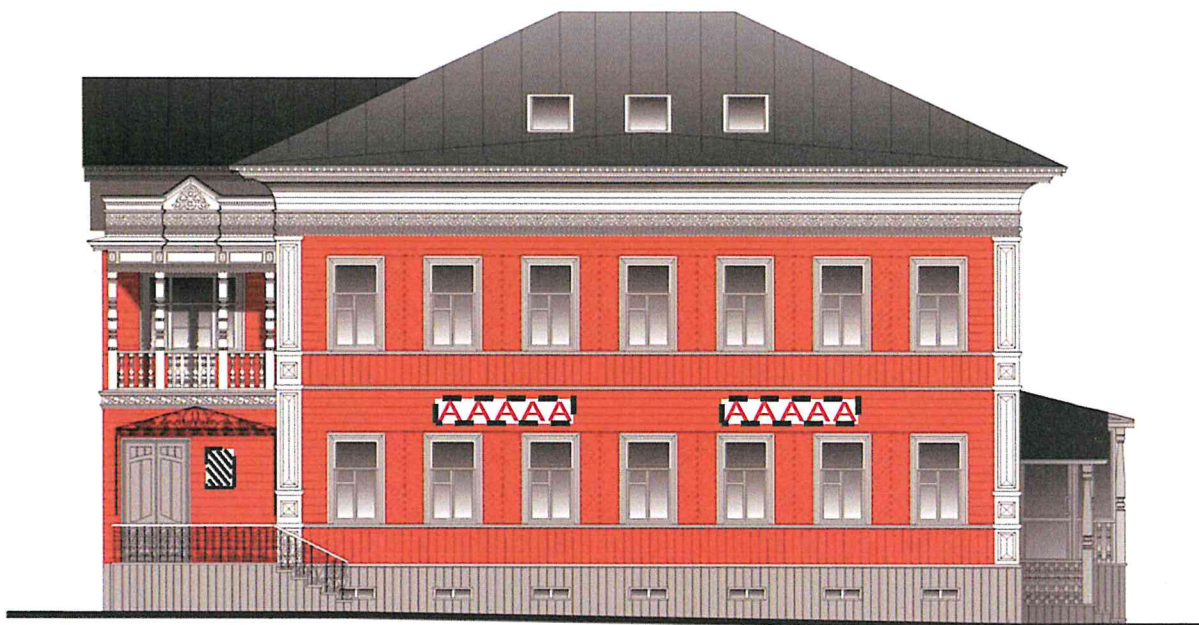
Условные обозначения:

 - настенная вывеска из объемных/световых букв/ слов/символов без основы-подложки\*(\*размещение и габариты букв не должны превышать размеры, обозначенные в паспорте, при этом количество букв и символов может отличаться) (0,3 x 1,4 м).


Примечания:

- 1 - При изготовлении вывески сделать контрольные замеры.
- 2 - Максимальный размер информационного поля вывески не более 0,42 кв. м.
- 3 - Запрещается размещение вывесок и информационных конструкций выше уровня линии перекрытий между первым и вторым этажами, либо ниже указанной линии.
- 4 - Запрещается расположение вывесок и информационных конструкций, закрывающих декоративные элементы фасада.

Схема возможных мест размещения информационных конструкций (вывесок), информационных табличек, указателей и витрин, входных групп и их отдельных элементов с условными обозначениями и размерами:



Условные обозначения:

 - настенная вывеска из объемных/световых букв/ слов/символов без основы-подложки\* (\*размещение и габариты букв не должны превышать размеры, обозначенные в паспорте, при этом количество букв и символов может отличаться) (0,5 x 1,4 м);



- информационная табличка (0,45 x 0,3 м).

Примечания:

- 1 - При изготовлении вывески сделать контрольные замеры.
- 2 - Максимальный размер информационного поля вывески не более 0,7 кв. м.
- 3 - Запрещается размещение вывесок и информационных конструкций выше уровня линии перекрытий между первым и вторым этажами, либо ниже указанной линии.
- 4 - Запрещается расположение вывесок и информационных конструкций, закрывающих декоративные элементы фасада.