

УТВЕРЖДАЮ  
заместитель начальника  
Департамента градостроительства  
Администрации города Вологды  
по вопросам архитектуры

  
О.А.Макарова  
(подпись) (расшифровка подписи)  
« 30 » сентября 20 21 г.  


ПАСПОРТ

фасада объекта капитального строительства  
от « 30 » сентября 20 21 года № 847Н  
Вологодская обл., г. Вологда, Осановский пр-д, д. 31  
(адрес объекта)

Описание:

Наименование объекта капитального строительства: детский сад;

Год постройки объекта капитального строительства: 2019;

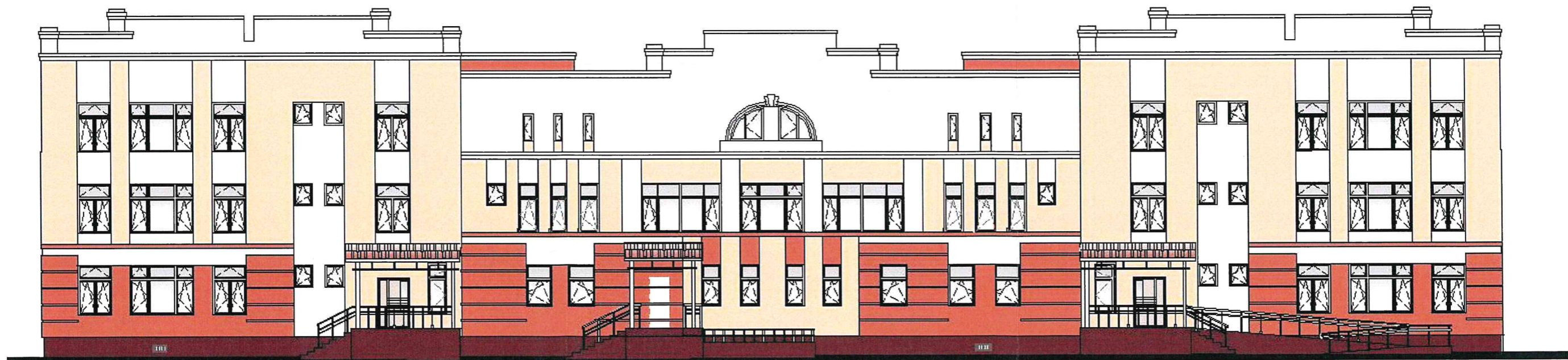
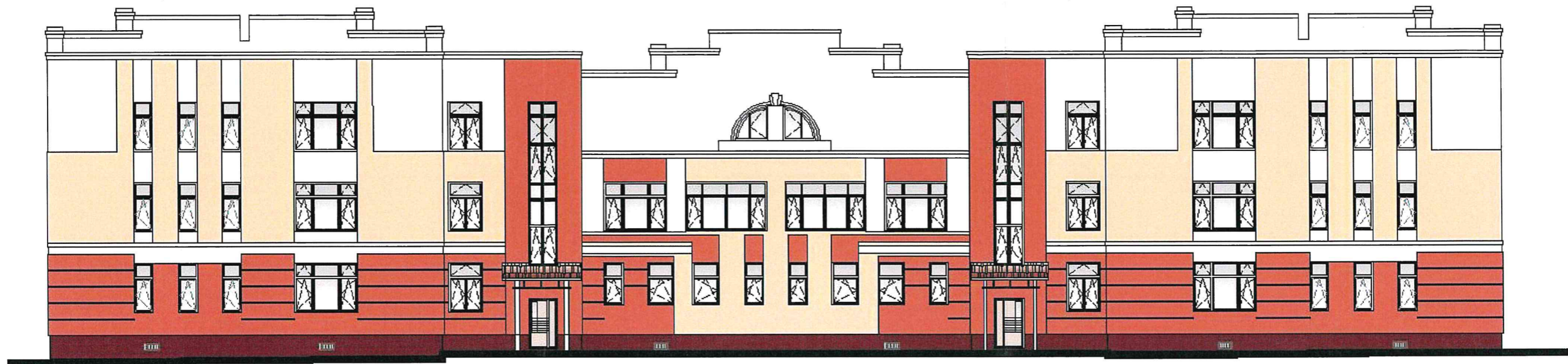
Этажность: 3.

Фотографии фактического состояния фасада с указанием даты (фототаблица)



13.09.2021г.

Цветовое и объемно-планировочное решение фасадов



Цветовое и объемно-планировочное решение фасадов

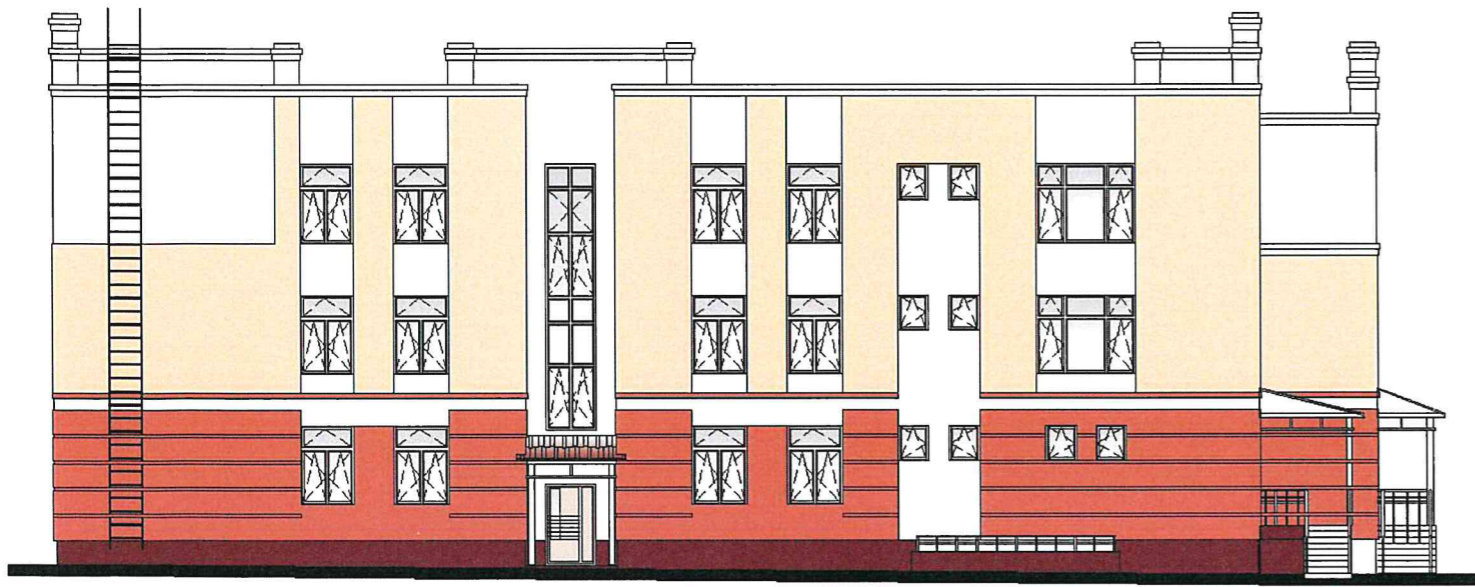


Таблица расколеровки элементов с эталонами колеров

Колер	№ колер	Элементы фасада	Материалы, отделка
	2%MP0075-K0011	Стены	Штукатурка, покраска
	2%MP0012-K0012	Стены	Штукатурка, покраска
	RAL 3005	Кровля	Металлочерепица
	RAL 3005		Штукатурка, покраска
	белый	Окна	ПВХ

Схема возможных мест размещения информационных конструкций (вывесок), информационных табличек, указателей и витрин, входных групп и их отдельных

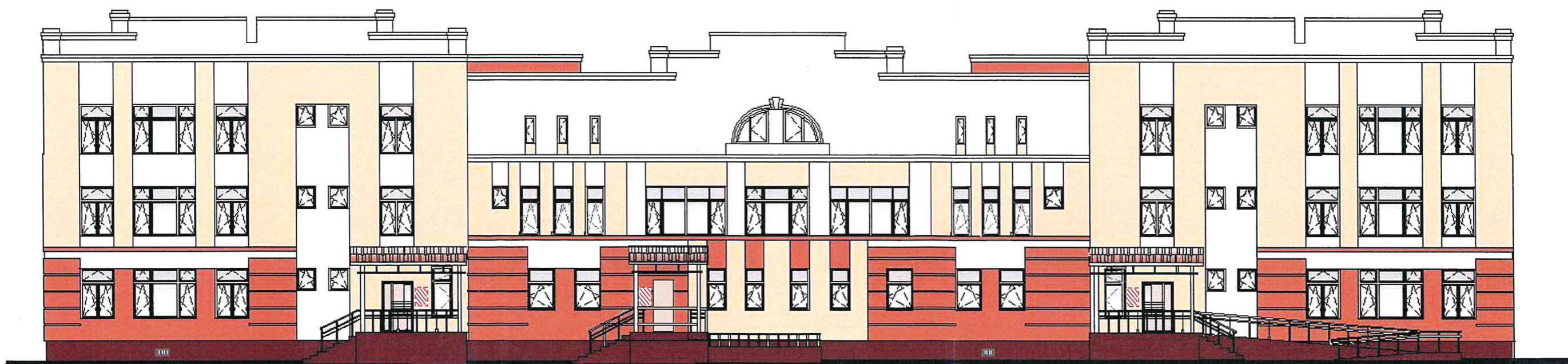
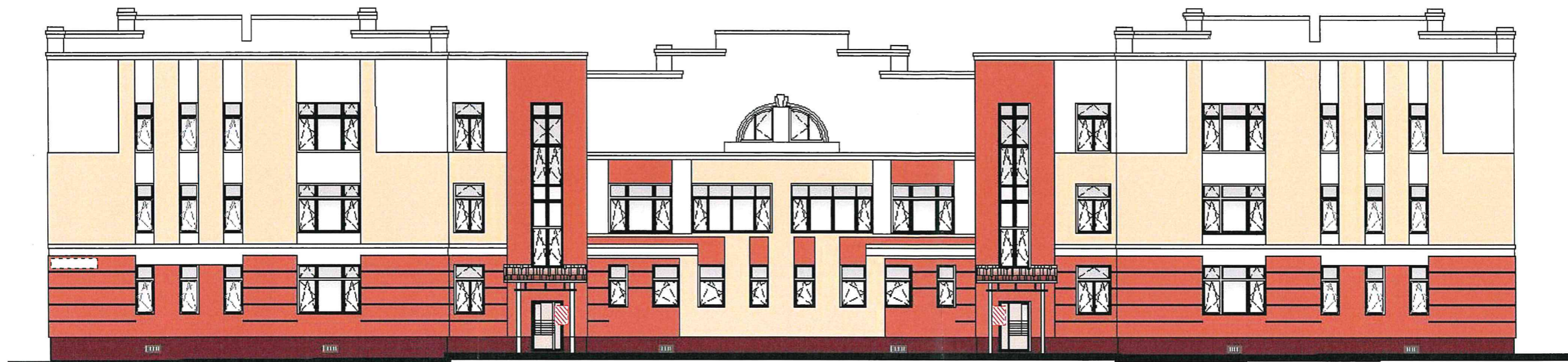


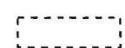
Схема возможных мест размещения информационных конструкций (вывесок), информационных табличек, указателей и витрин, входных групп и их отдельных элементов с условными обозначениями и размерами:



Условные обозначения:



- настенная вывеска на непрозрачной основе (0,5 x 0,6 м);



- указатель улицы и номера дома;



- информационная табличка (0,45 x 0,3 м);



- эмблема "Национальные проекты России"