

УТВЕРЖДАЮ  
Первый заместитель Мэра города Вологды -  
начальник Департамента  
градостроительства  
Администрации города Вологды  
А.Н. Баранов



(подпись) (расшифровка подписи)

«06» \* июня 20 22 г.

### ПАСПОРТ

фасада объекта капитального строительства  
от «20» сентября 20 19 года № 559н  
Вологодская область, г. Вологда, ул. Маршала Конева, д. 24, 24/1  
(адрес объекта)

#### Описание:

Наименование объекта капитального строительства: магазин;

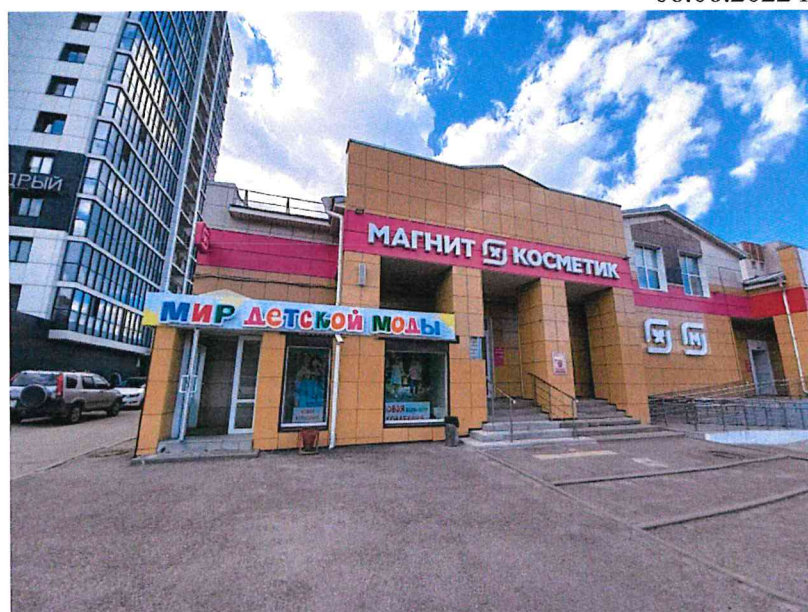
Год постройки объекта капитального строительства: 2016;

Этажность: 2.

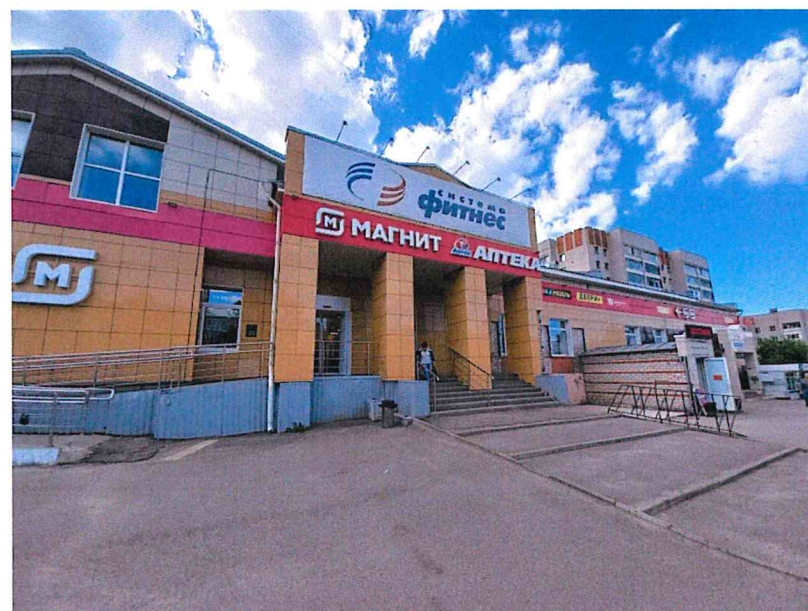
Фотографии фактического состояния фасада с указанием даты (фототаблица)



06.06.2022 г.

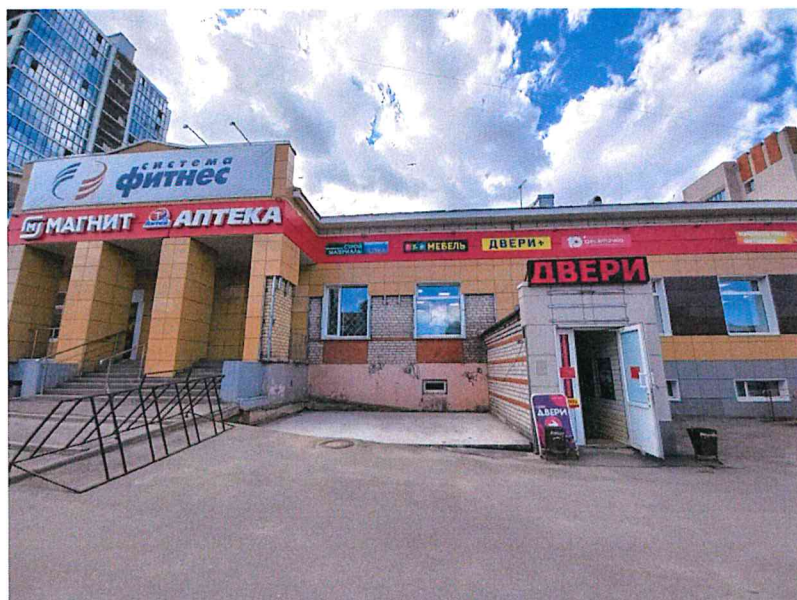


06.06.2022 г.



06.06.2022 г.

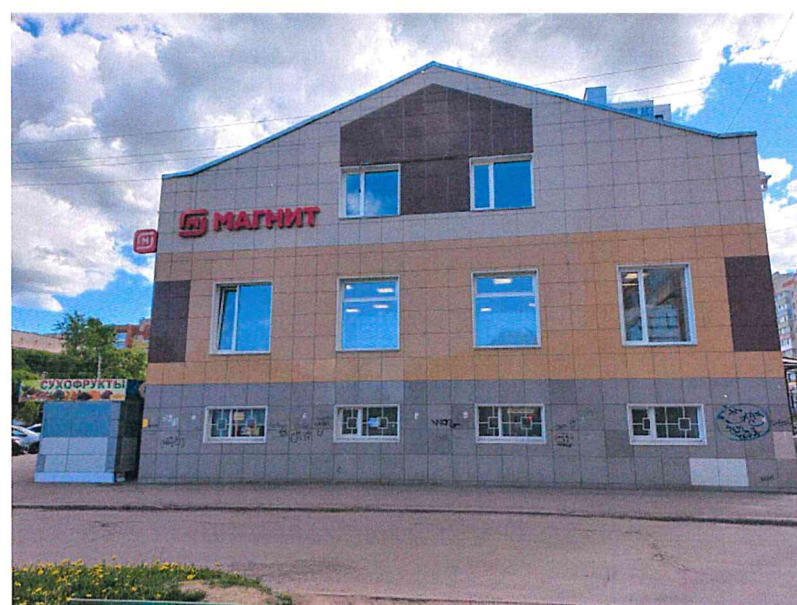
Фотографии фактического состояния фасада с указанием даты (фототаблица)



06.06.2022 г.



06.06.2022 г.



06.06.2022 г.

Цветовое и объемно-планировочное решение фасадов



Таблица расколоровки элементов с эталонами колеров



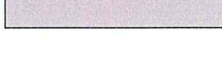
Колер	№ колер	Элементы фасада	Материал, отделка
	КП203	Стены	Фасадная керамогранитная плита КраспанКерплит полированная
	КП201	Стены	Фасадная керамогранитная плита КраспанКерплит полированная
	КП207	Фрагменты стен	Фасадная керамогранитная плита КраспанКерплит полированная
	Белый	Окна, двери	ПВХ
	КП107	Цоколь	Фасадная керамогранитная плита КраспанКерплит матовая

Схема возможных мест размещения информационных конструкций (вывесок), информационных табличек, указателей и витрин, входных групп и их отдельных элементов с условными обозначениями и размерами:



Условные обозначения:



- табличка-аппликация на дверь (режим работы) на прозрачной основе (0,45х 0,3 м);



- модульная сетка\* (0,5 х 3 м)

(\*вывески одного вида с использованием одних и тех же материалов, должны соблюдаться единая ось размещения и единый цвет фриза для размещения на нем информационных конструкций);



- настенная вывеска из объемных/световых букв/слов/символов без основы подложки\* (\*размещение и габариты букв не должны превышать размеры, обозначенные в паспорте, при этом количество букв и символов может отличаться)(0,5 х 4 м);



- настенная вывеска из объемных/световых букв/слов/символов без основы подложки\* (\*размещение и габариты букв не должны превышать размеры, обозначенные в паспорте, при этом количество букв и символов может отличаться)(0,5 х 6 м);



- настенная вывеска из объемных/световых букв/слов/символов без основы подложки\* (\*размещение и габариты букв не должны превышать размеры, обозначенные в паспорте, при этом количество букв и символов может отличаться)(0,5 х 2 м);



- крышная вывеска;



- консольная вывеска (0,6 х 0,6 м);



- указатель улицы и номера дома.