

УТВЕРЖДАЮ  
заместитель начальника  
Департамента градостроительства  
Администрации города Вологды  
по вопросам архитектуры

\_\_\_\_\_  
О. А. Макарова

(подпись) (расшифровка подписи)

« \_\_\_\_ » \_\_\_\_\_ 20 \_\_\_\_ г.

ПАСПОРТ

фасада объекта капитального строительства

от « \_\_\_\_ » \_\_\_\_\_ 20 \_\_\_\_ года № \_\_\_\_

Вологодская обл., г. Вологда, ул. Мальцева, д. 50

(адрес объекта)

Описание:

Наименование объекта капитального строительства: жилой дом со спортзалом;

Год постройки объекта капитального строительства: 1988;

Этажность: 1-9.

Фотографии фактического состояния фасада с указанием даты (фототаблица)



11.11.2020 г.



11.11.2020 г.

## Цветовое и объемно-планировочное решение фасадов

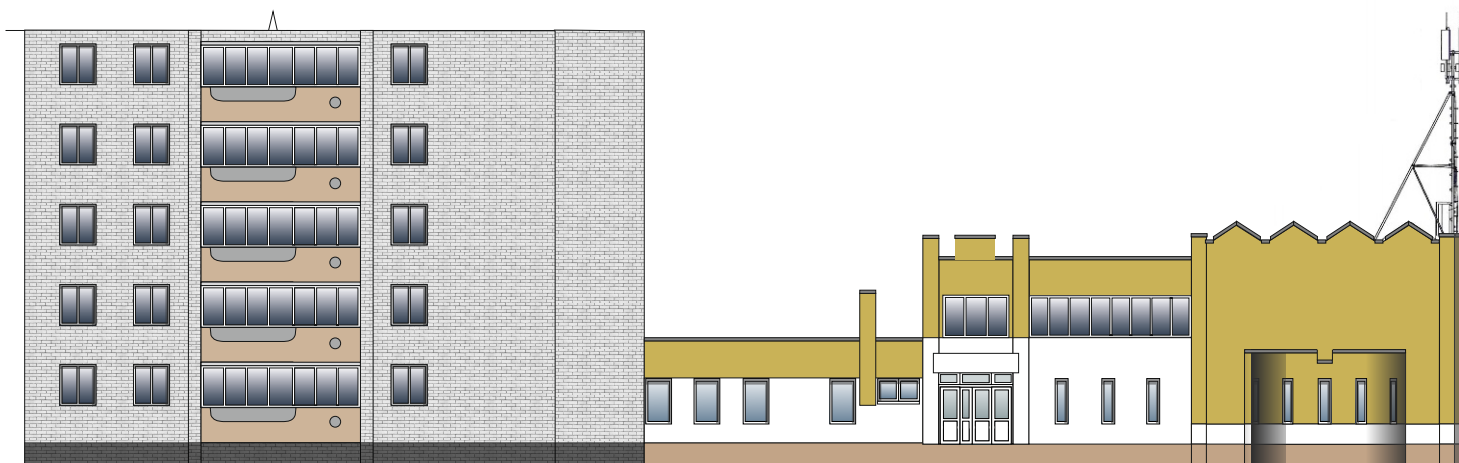


Таблица расколеровки элементов с эталонами колеров

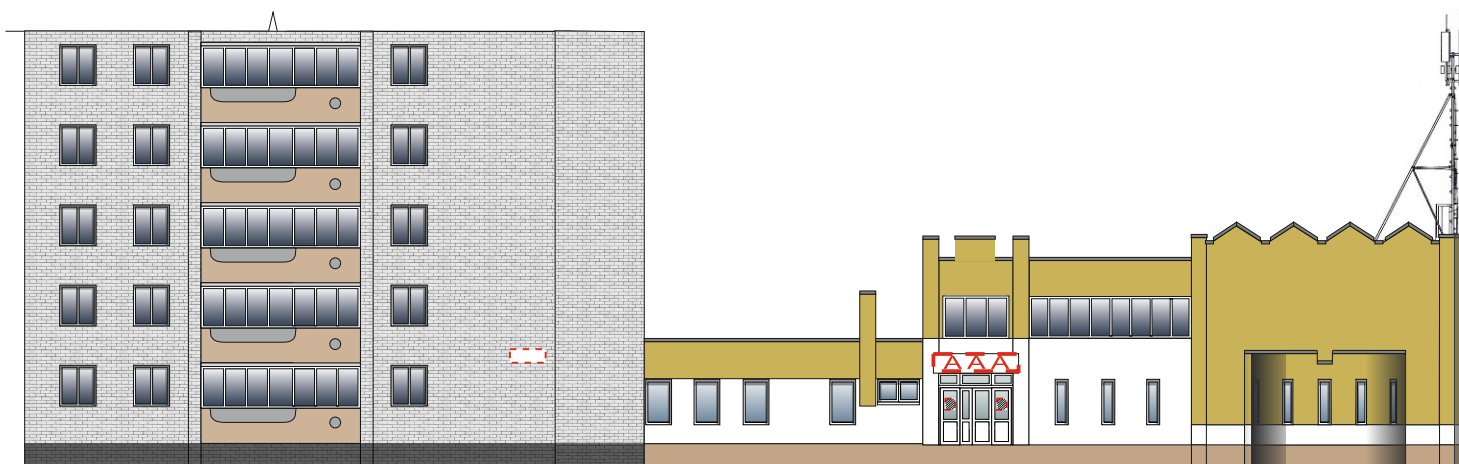
Колер	№ колер	Элементы фасада	Материалы, отделка
	белый	Стены	Кирпич
	черный	Цоколь	Краска, кирпич
	белый	Окна	ПВХ
	белый	Стены	Штукатурка, покраска
	G90Y	Стены	Штукатурка, покраска
	Y40R	Цоколь	Штукатурка, покраска

Примечание:

Остекление оконных проемов и балконов принято по единому образцу.

Схема мест размещения информационных конструкций (вывесок), информационных табличек, указателей и витрин, входных групп и их отдельных элементов

Места и типы размещения информационных конструкций:



Условные обозначения:



- указатель улицы и номера дома;



- доска информационная;



- настенная вывеска из объемных/световых букв/слов/символов без основы-подложки\*  
 (\*размещение и габариты букв не должны превышать размеры, обозначенные в паспорте, при этом количество букв и символов может отличаться) (0,5м x 1,4м).