

УТВЕРЖДАЮ
заместитель начальника
Департамента градостроительства
Администрации города Вологды
по вопросам архитектуры



(подпись) (расшифровка подписи)

« 14 » мая 20 21 г.

ПАСПОРТ

фасада объекта капитального строительства

от « 14 » мая 20 21 года № 795н

Вологодская область, г. Вологда, Первый мкр., ГПЗ-23, д. 3, к. 2
(адрес объекта)

Описание:

Наименование объекта капитального строительства: жилой дом;

Год постройки объекта капитального строительства: 1980;

Этажность: 5.

Фотографии фактического состояния фасада с указанием даты (фототаблица)



11.05.2021 г.



11.05.2021 г.

Цветовое и объемно-планировочное решение фасадов

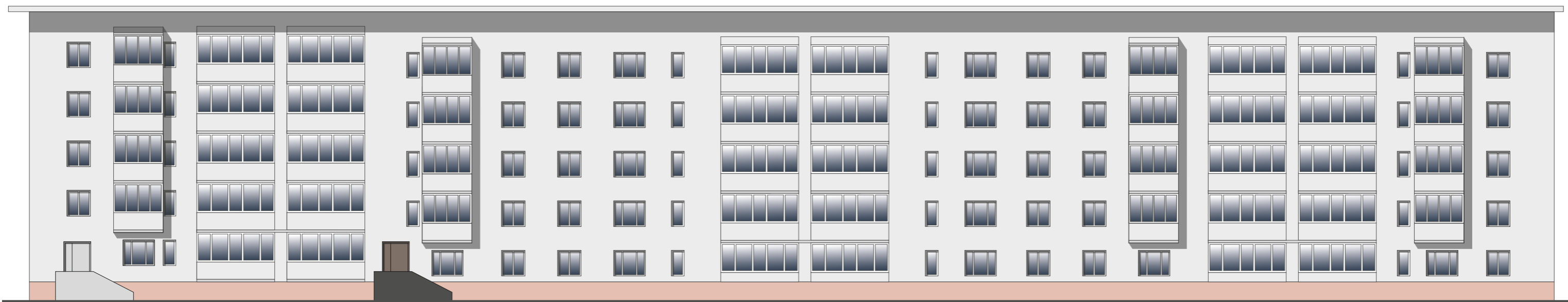


Таблица расколеровки элементов с эталонами колеров

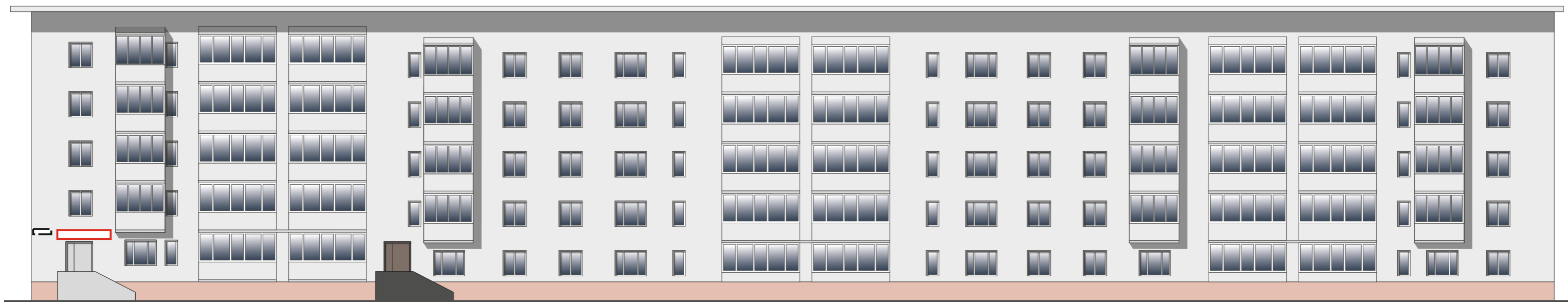
Колер	№ колер	Элементы фасада	Материалы, отделка
	RAL-7035	Стены	Кирпич
	RAL-3012	Цоколь	Покраска
	RAL-9003	Окна	ПВХ

Примечание:

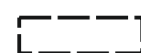
Остекление оконных проемов и балконов принято по единому образцу.


Схема возможных мест размещения информационных конструкций (вывесок), информационных табличек, указателей и витрин, входных групп и отдельных элементов с условными обозначениями и размерами:

Места и типы размещения информационных конструкций



Условные обозначения:

 - указатель улицы и номера дома;

 - настенная вывеска на непрозрачной основе(0,5 x 2,5 м).

Примечание:

- 1 - При изготовлении вывески сделать контрольные замеры.
- 2 - Габариты вывески не должны выходить за ее границы, указанные в паспорте фасада объекта.
- 3 - Настенные конструкции размещаются на уровне линии перекрытий между первым и вторым этажами, либо ниже указанной линии.
- 4 - Информационные конструкции размещаются в один высотный ряд на единой горизонтальной линии(на одном уровне, высоте).
- 5- Запрещается расположение информационных конструкций, закрывающих декоративные элементы.