

УТВЕРЖДАЮ
заместитель начальника
Департамента градостроительства
Администрации города Вологды
по вопросам архитектуры



ПАСПОРТ

фасада объекта капитального строительства

от « 21 » мая 20 19 года № 524Н

Вологодская область, г. Вологда, ул. Ярославская, 32
(адрес объекта)

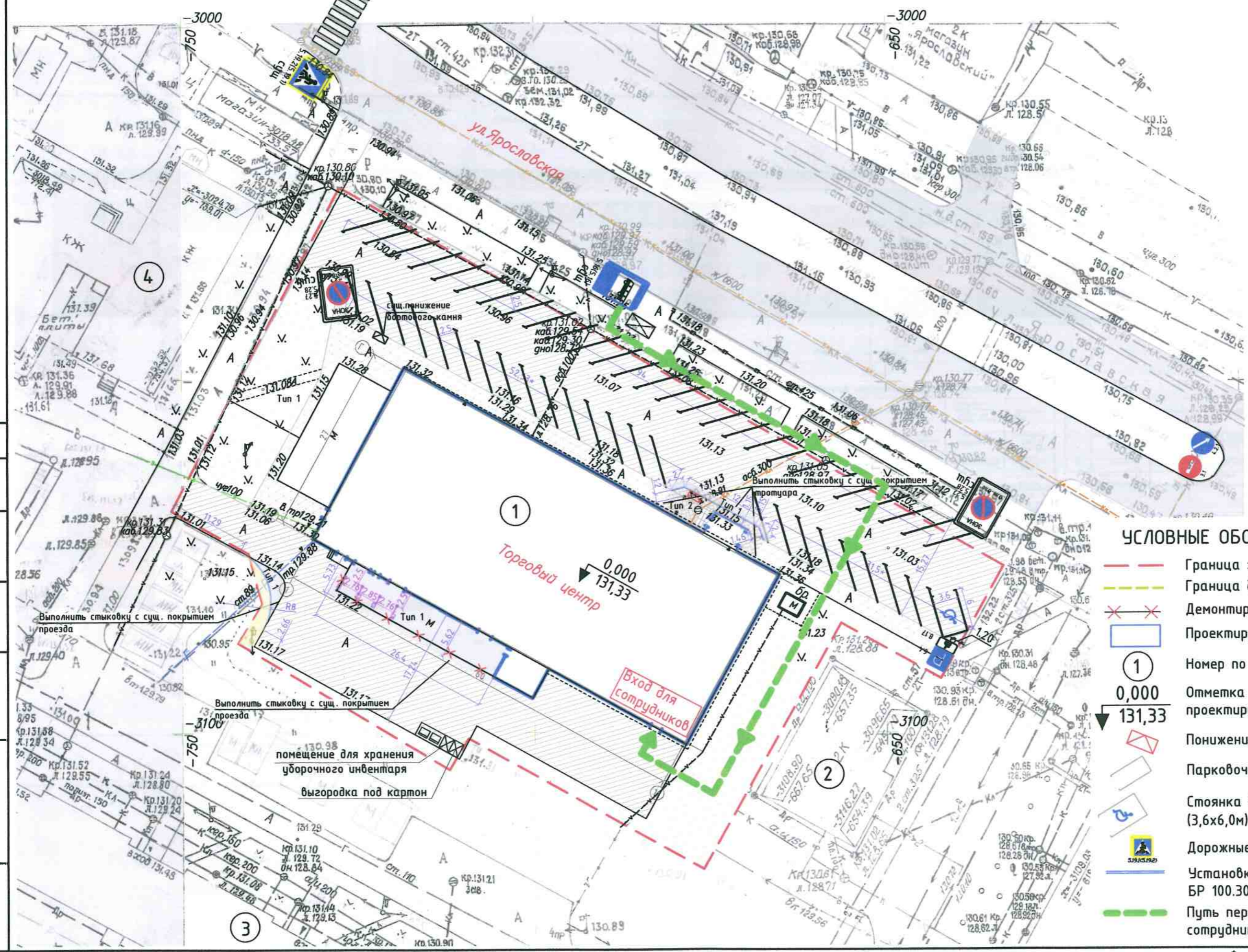
Описание:

Наименование объекта капитального строительства: торговый центр.

Год постройки объекта капитального строительства: 2003

Этажность: 2

Схема передвижения сотрудников по территории



УСЛОВНЫЕ ОБОЗНАЧЕНИЯ

- Граница зем. участка
- Граница благоустройства
- x x Демонтируемые объекты
- Проектируемое здание
- 1 Номер по экспликации
- 0,000
131,33 Отметка "чистого пола" проектируемого здания
- ▭ Понижение бортового камня
- Парковочное место (2,5x5,3м)
- ♿ Стоянка для инвалидов (3,6x6,0м)
- ♻ Дорожные знаки
- BR 100.30.15 Установка бортового камня
- Путь передвижения сотрудников

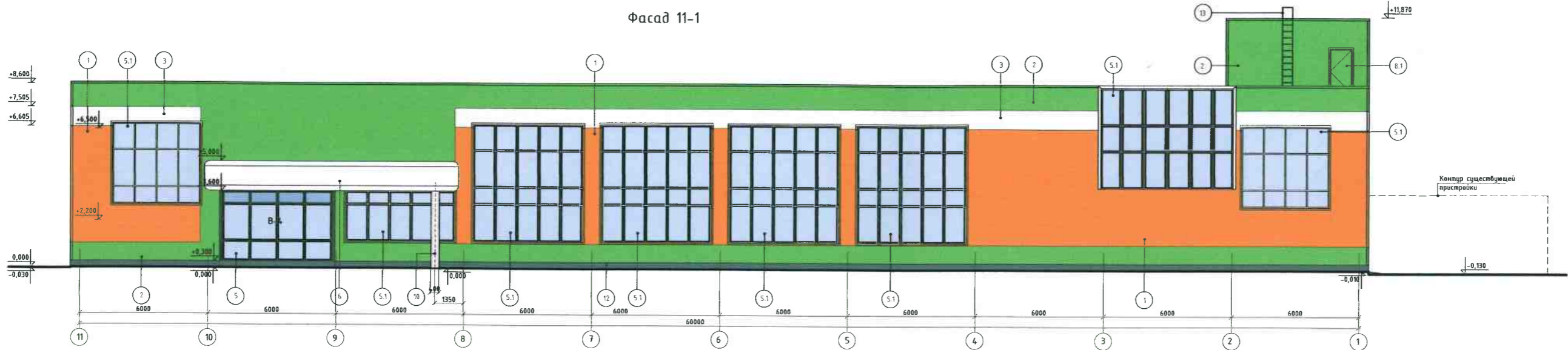
Согласовано

Взам. инв. №

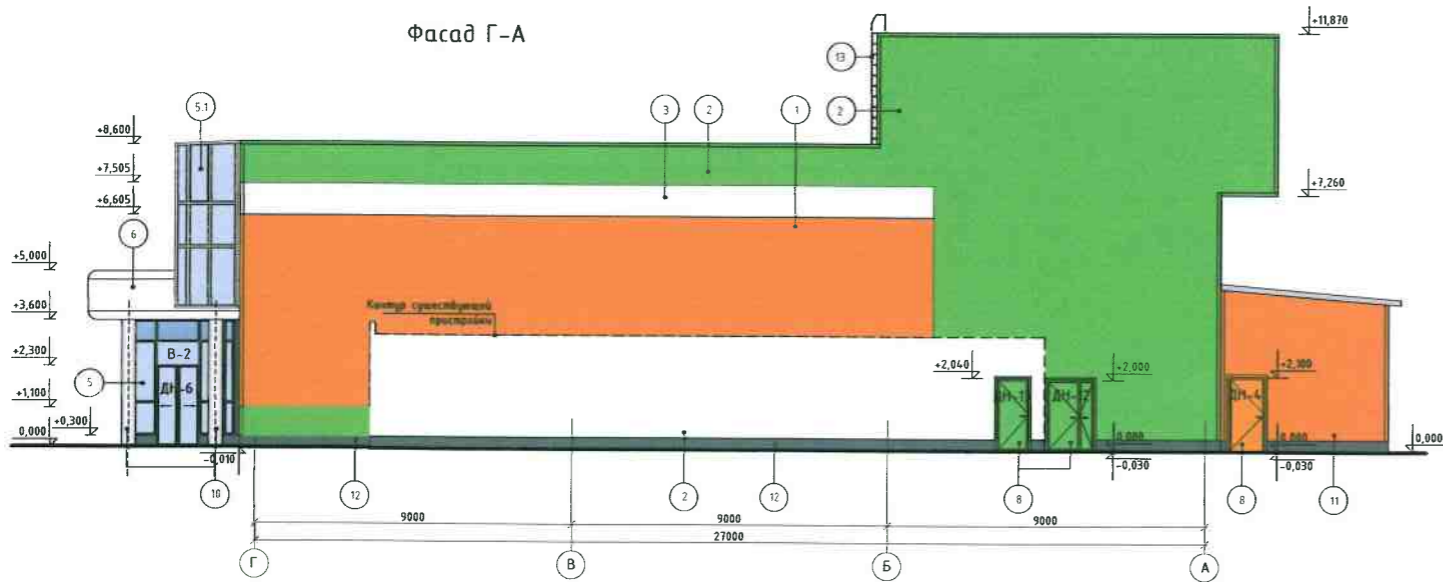
Подпись и дата

Инв. № подл.

Фасад 11-1



Фасад Г-А



Ведомость на демонтажные работы

Поз.	Наименование	Ед.изм.	Кол-во	Примечание
1	Демонтаж сущ. облицовки фасадов	м ²	1160	прим.12

Ведомость наружной отделки фасадов

Поз. отделки	Наименование элемента фасада	Наименование материала отделки	Наименование и номер эchantона цвета или образец колера	Примечание
1	Стены	Профилированный лист С18 (Валя) (стальной балочный листовый профиль типа С высотой 18мм)	RAL 2003 (Оранжевый)	Тип покрытия PVDF. Смотреть прим.3. 506,1м2
2	Стены	Профилированный лист С18 (Валя) (стальной балочный листовый профиль типа С высотой 18мм)	RAL 6018 (Зеленый)	Тип покрытия PVDF. Смотреть прим.3. 687,9м2
3	Стены	Профилированный лист С18 (Валя) (стальной балочный листовый профиль типа С высотой 18мм)	RAL 9003 (Стандартный белый)	Тип покрытия PVDF. Смотреть прим.3. 113,5м2
5	Витражи	Алюминиевый профиль (декоративная крышка)	Профиль - RAL 9003 (Стандартный белый), декоративная крышка - RAL 9004 (Сигнально-черный)	Маркировку и архитектурный рисунок см. лист 4
5.1	Существующие витражи	Без дополнительной отделки	-	-
6	Козырек над входной группой	Алюминиевые композитные панели	RAL 9003 (Стандартный белый), супер глянцевый	Раскладку, спецификацию и ведомость материалов см. лист 5
6.1	Низ козырька над входной группой	Сэндвич-панели	RAL 9003 (Стандартный белый)	Раскладку, спецификацию и ведомость материалов см. лист 5
7	Существующие окна	ПВХ-профиль по ГОСТ 30674-99 ГОСТ 23166-99 - без дополнительной отделки	Белый	-
8	Двери	Металлические, окраска в соответствии с RAL	RAL 6018 (Зеленый)/RAL 2003 (Оранжевый)	Маркировку и архитектурный рисунок см. лист 4
8.1	Существующие двери	Металлические, окраска в соответствии с RAL	RAL 6018 (Зеленый)/RAL 2003 (Оранжевый)	-
9	Ворота	Секционные ворота	RAL 9006 (Серый), Внутри - стандартный белый	Маркировку см. лист 4
10	Колонны	Алюминиевые композитные панели	Scratch Silver	Ведомость материалов см. лист 5

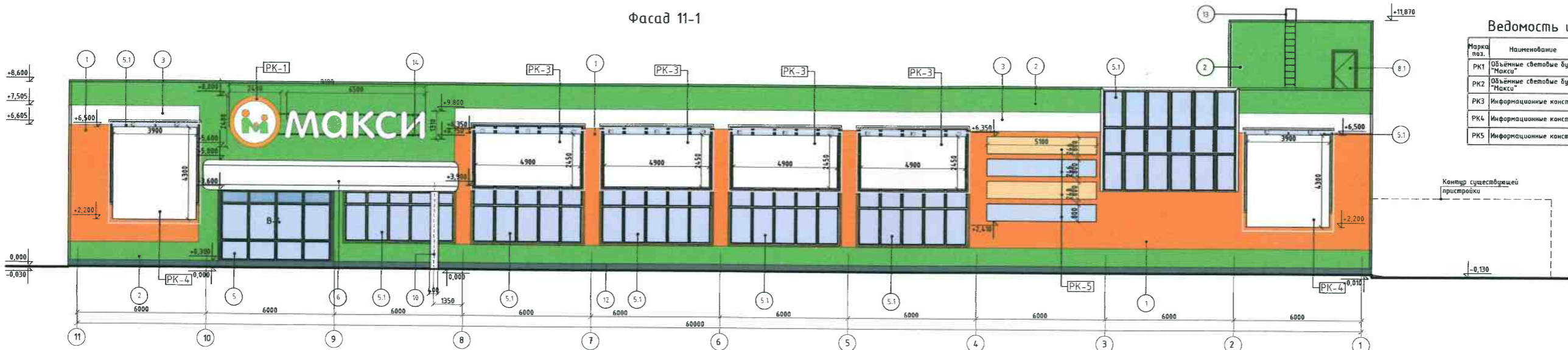
Поз. отделки	Наименование элемента фасада	Наименование материала отделки	Наименование и номер эchantона цвета или образец колера	Примечание
11	Стены компрессорной	Профилированный лист С18 (Валя) (стальной балочный листовый профиль типа С высотой 18мм)	RAL 2003 (Оранжевый)	Тип покрытия PVDF. Смотреть прим.3. 616,7
12	Цоколь	Декоративная штукатурка машинного нанесения	RAL 7016 (Серый)	56,3м2
13	Металлические элементы лестниц	Окраска по металлу	RAL 6018 (Зеленый)	-

Примечание:

- Фасады 1-11, А-Г смотреть лист 3.
- План на отн.0,000 с маркировкой дверных и витражных проемов, ворот смотреть лист 2 раздела 2017-ВЯ32-52-AP1.
- Схемы раскладок профилированных листов фасадов смотреть лист 7-9; спецификации на профилированные листы фасадов смотреть лист 10. Схемы раскладок фасонных элементов по фасадам смотреть лист 11-13; спецификации фасонных элементов по фасадам смотреть лист 13.
- Спецификация элементов заполнения наружных дверных и витражных проемов, ворот, архитектурный рисунок дверей и раскладки витражей смотреть лист 4.
- Схемы раскладки композитных панелей козырька, ведомость на облицовку композитными панелями козырька смотреть лист 5. Схемы раскладки фасонных элементов козырька и спецификация фасонных элементов на козырек смотреть лист 6.
- Конструкция каркаса под наклон смотреть раздел 2017-ВЯ32-52-КР.
- Узлы крепления и подсистему из профилей для навесных элементов фасада смотреть раздел 2017-ВЯ32-52-КР. На навесных элементах фасада подрезанный край профлиста заводить под следующий профлист.
- Маркировку, примененные в конструкциях изделий, должны соответствовать стандартным и механическим условиям, указанным в карте технологического процесса и иметь соответствующий сертификат и сертификат пожарной безопасности. Конструкции изделий должны обеспечить водоотвод, надежное функционирование приборов и уплотнителей при открытии, закрытии и заперении. За соответствие технических характеристик несет ответственность фирма изготовитель изделия.
- Узлы крепления витражей, их количество, конструкция и расчет разрабатывается фирмой-изготовителем в зависимости от принятого конструктивного решения узлов крепления, конструкций переплетов и действующих нагрузок, в соответствии с требованиями ГОСТ 23166-99, ГОСТ 31173-2003, с предоставлением гарантийных обязательств.
- Площадь профлиста посчитана без учета подрезки.
- Отметку колонн уточнить по месту, монтаж колонн выполнять после благоустройства.
- Демонтаж всей площади существующих фасадов.

2017-ВЯ32-52-AP2					
Капитальный ремонт магазина "Макси" по адресу: г.Вологда, ул.Ярославская, д.32					
Изм.	Кол.	Лист	№ док.	Подпись	Дата
Разработал	Мальцев	1	1	[Подпись]	06.2018
Проверил	Мальцев	1	1	[Подпись]	06.2018
Исполнитель	Редькин	1	1	[Подпись]	06.2018
ГИП	Мальцев	1	1	[Подпись]	06.2018

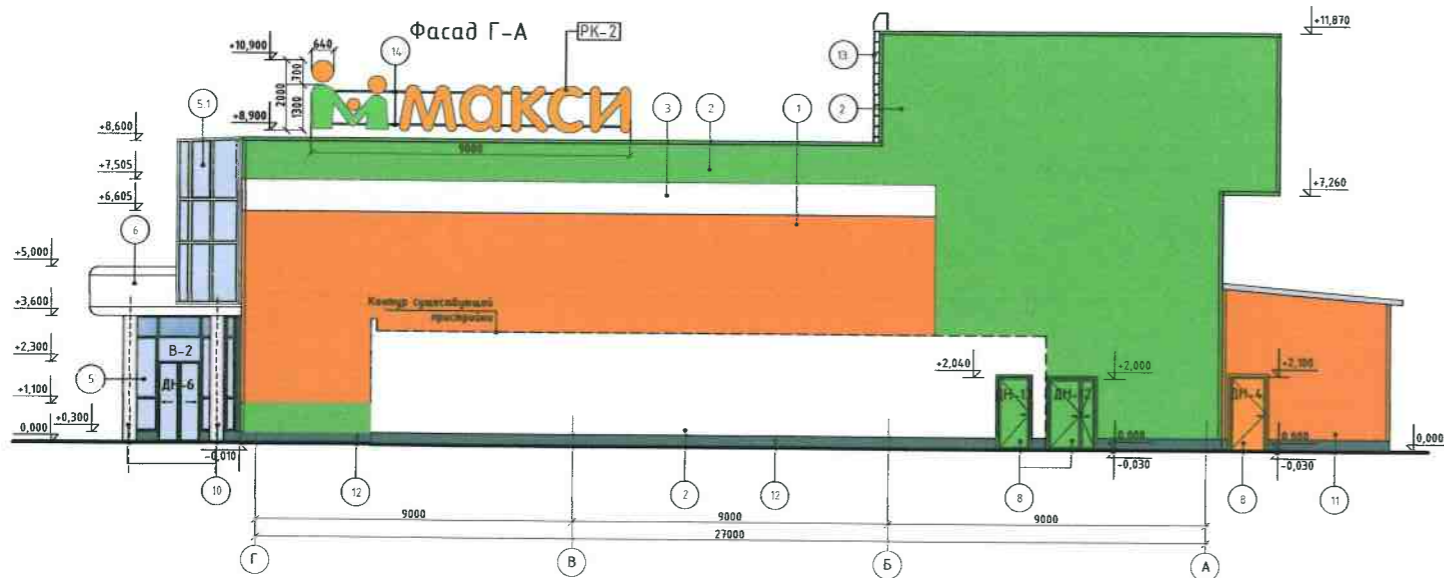
Фасад 11-1



Ведомость информационных конструкций

Марка мез.	Наименование	Размер	Кол-во	Примечание
PK1	Объемные световые буквы "Макси"	9190x2400	1	-
PK2	Объемные световые буквы "Макси"	9080x2000	1	-
PK3	Информационные конструкции	4900x2450	4	Размеры уточнить по месту
PK4	Информационные конструкции	3900x4300	2	Размеры уточнить по месту
PK5	Информационные конструкции	5100x800	4	Размеры уточнить по месту

Фасад Г-А



Ведомость на демонтажные работы

Поз.	Наименование	Ед.изм.	Кол-во	Примечание
1	Демонтаж сущ. облицовки фасада	м ²	1140	прим.12

Ведомость наружной отделки фасадов

Поз. отделки	Наименование элемента фасада	Наименование материала отделки	Наименование и номер эталона цвета или образца колера	Примечание
1	Стены	Профилированный лист С18 (Волна) (стальной волнистый листовый профиль типа С высотой 18мм)	RAL 2003 (Оранжевый)	Тип покрытия PVDF. Смотреть прим.3, 506, 1x2
2	Стены	Профилированный лист С18 (Волна) (стальной волнистый листовый профиль типа С высотой 18мм)	RAL 6018 (Зеленый)	Тип покрытия PVDF. Смотреть прим.3, 687, 5x2
3	Стены	Профилированный лист С18 (Волна) (стальной волнистый листовый профиль типа С высотой 18мм)	RAL 9003 (Стандартный белый)	Тип покрытия PVDF. Смотреть прим.3, 113, 5x2
5	Витражи	Алюминиевый профиль (декоративная кривка)	Профиль - RAL 9003 (Стандартный белый), Декоративная кривка - RAL 9004 (Сизально-черный)	Маркировку и архитектурный рисунок см. лист 4
5.1	Существующие витражи	Без дополнительной отделки	-	-
6	Козырек над входной группой	Алюминиевые композитные панели	RAL 9003 (Стандартный белый), супер глянец	Раскладка, спецификация и ведомость материалов см. лист 5
6.1	Низ козырька над входной группой	Сэндвич-панели	RAL 9003 (Стандартный белый)	Раскладка, спецификация и ведомость материалов см. лист 5
7	Существующие окна	ПВХ-профиль по ГОСТ 30674-99 ГОСТ 23166-99 - без дополнительной отделки	Белый	-
8	Двери	Металлические, окраска в соответствии с RAL	RAL 6018 (Зеленый)/RAL 2003 (Оранжевый)	Маркировку и архитектурный рисунок см. лист 4
8.1	Существующие двери	Металлические, окраска в соответствии с RAL	RAL 6018 (Зеленый)/RAL 2003 (Оранжевый)	-
9	Ворота	Секционные ворота	Снаружи - RAL 9006 (Серый); внутри - стандартный Белый	Маркировку см. лист 4
10	Колонны	Алюминиевые композитные панели	Scratch Silver	Ведомость материалов см. лист 5

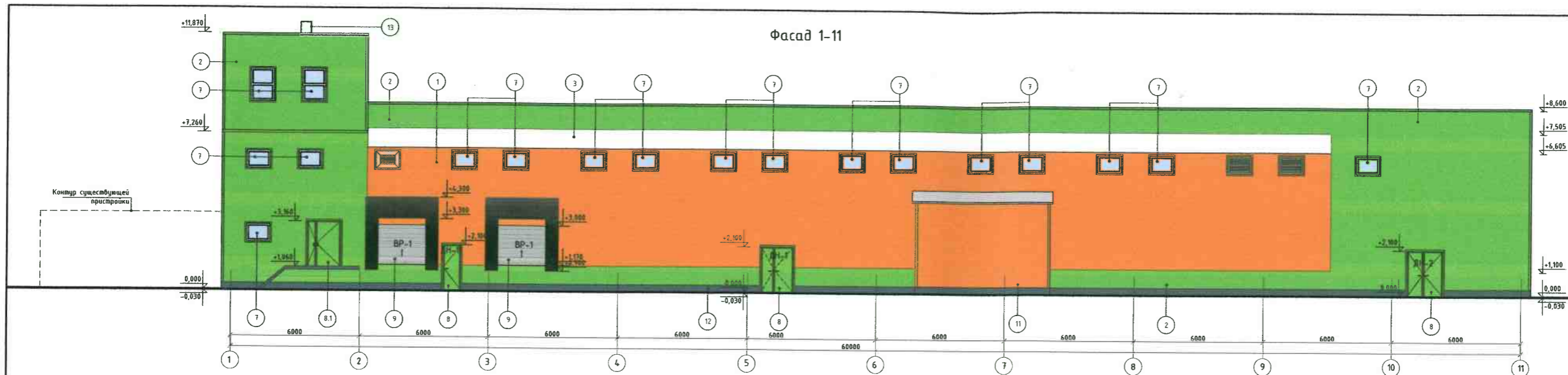
Поз. отделки	Наименование элемента фасада	Наименование материала отделки	Наименование и номер эталона цвета или образца колера	Примечание
11	Стены компрессорной	Профилированный лист С18 (Волна) (стальной волнистый листовый профиль типа С высотой 18мм)	RAL 2003 (Оранжевый)	Тип покрытия PVDF. Смотреть прим.3, 514x2
12	Цоколь	Декоративная штукатурка машинного нанесения	RAL 7016 (Серый)	56,3x2
13	Металлические элементы лестниц	Окраска по металлу	RAL 6018 (Зеленый)	-
14	Каркас под информационные конструкции	Окраска по металлу	RAL 6018 (Зеленый)/RAL 9003 (Стандартный белый)	-

Примечание:

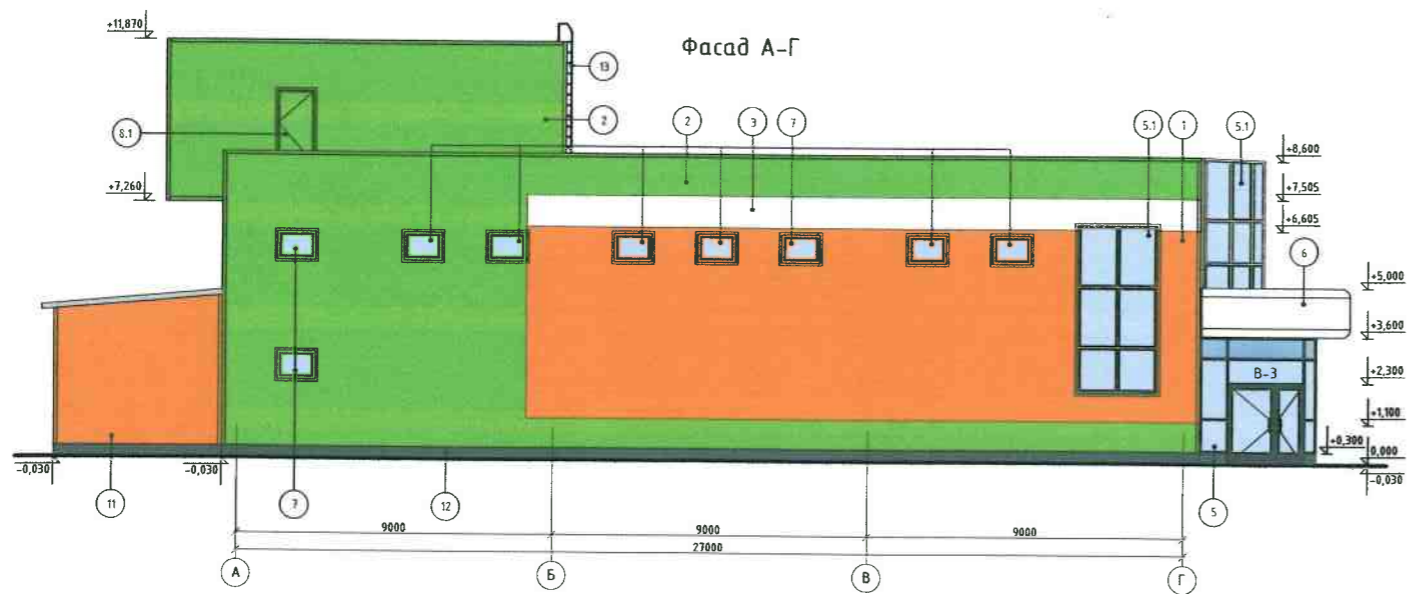
- Фасады 1-11, А-Г смотреть лист 3.
- План на отм.0,000 с маркировкой дверных и витражных проемов, ворот смотреть лист 2 раздела 2017-ВЯ32-52-AP1.
- Схемы раскладки профилированных листов фасадов смотреть лист 7-9; спецификация на профилированные листы фасадов смотреть лист 10. Схемы раскладки фасонных элементов на фасадах смотреть лист 11-13; спецификация фасонных элементов на фасадах смотреть лист 13.
- Спецификация элементов заполнения наружных дверных и витражных проемов, ворот, архитектурный рисунок дверей и раскладки витражей смотреть лист 4.
- Схемы раскладки композитных панелей козырька, ведомость на облицовку композитными панелями козырька смотреть лист 5. Схемы раскладки фасонных элементов козырька и спецификация фасонных элементов на козырек смотреть лист 6.
- Конструкция каркасов под рекламу смотреть раздел 2017-ВЯ32-52-КР.
- Чем крепление и подсистему из профилей для навесных элементов фасада смотреть раздел 2017-ВЯ32-52-КР. На навесных элементах фасада подрезаний край профиля заводить над следующий профилем.
- Материалы, применение в конструкциях изделий, должны соответствовать стандартам и техническим условиям, указанным в карте технологического процесса и иметь гигиенический сертификат и сертификаты пожарной безопасности. Конструкции изделий должны обеспечивать водоотвод, надежное функционирование приборов и уплотнителей при открытии, закрытии и запылении. За соответствие технических характеристик несет ответственность фирма изготовитель изделия.
- Чем крепление витражей, их количество, конструкция и расчет разрабатывается фирмой-изготовителем в зависимости от принятого конструктивного решения узлов крепления, конструкции переплетов и действующих нагрузок, в соответствии с требованиями ГОСТ 23166-99, ГОСТ 31173-2003, с предоставлением гарантийных обязательств.
- Площадь профиля посчитана без учета подрезки.
- Отметку колонн уточнить по месту, монтаж колонн выполнять после благоустройства.
- Демонтаж всей площади существующих фасадов.

2017-ВЯ32-52-AP2					
Капитальный ремонт назидания "Макси" по адресу: г.Вологда, ул.Ярославская, д.32					
Изм.	Кол.	Лист	Исполн.	Подпись	Дата
			Исполнитель		04.2018
			Проверил	Мальцев	04.2018
			Контроль	Редькин	04.2018
			ГИП	Мальцев	04.2018

Фасад 1-11



Фасад А-Г



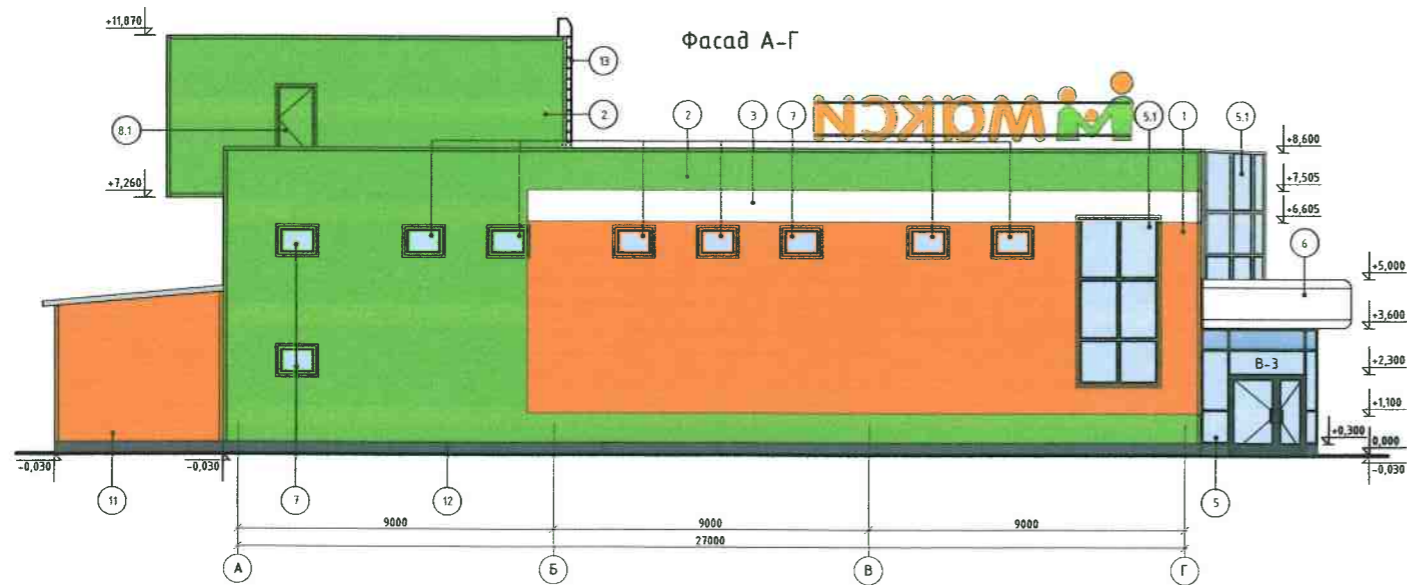
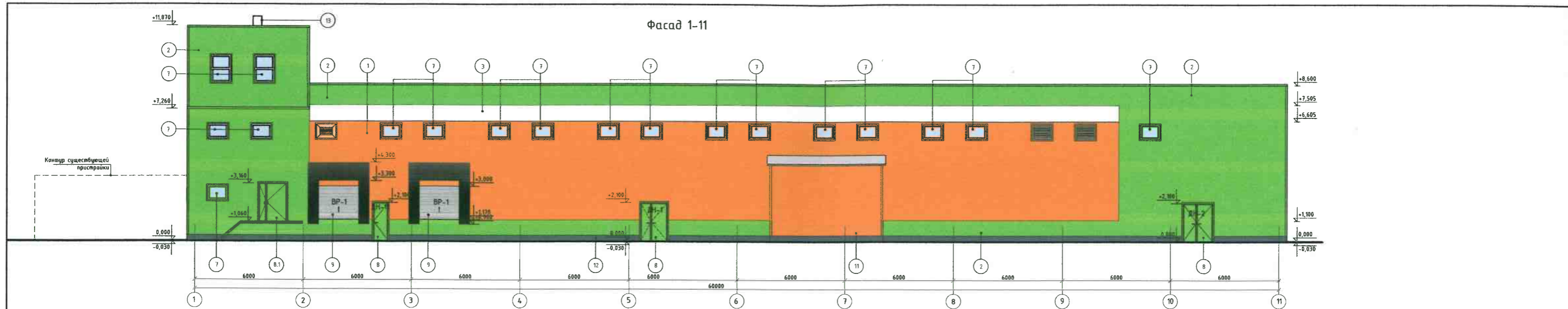
Примечание:

1. Фасады 11-1, Г-А, видность наружной отделки фасадов и видность рекламных конструкций смотреть лист 2017-ВЯ32-52-АР1.
2. Пани на отн.0,000 с маркировкой дверных и витражных проемов, ворот смотреть лист 2 раздела 2017-ВЯ32-52-АР1.
3. Схемы раскладки профилированных листов фасадов смотреть лист 7-9; спецификация на профилированные листы фасадов смотреть лист 10. Схемы раскладки фасонных элементов по фасадам смотреть лист 11-13; спецификация фасонных элементов по фасадам смотреть лист 13.
4. Спецификация элементов заполнения наружных дверных и витражных проемов, ворот, архитектурный рисунок дверей и расстановки витражей смотреть лист 4.
5. Схемы раскладки композитных панелей козырька, видность на обшивку композитными панелями козырька смотреть лист 5. Схемы раскладки фасонных элементов козырька и спецификация фасонных элементов на козырек смотреть лист 6.
6. Конструкция каркасов под рекламу смотреть раздел 2017-ВЯ32-52-КР.
7. Узлы крепления и подсистемы из профилей для навесных элементов фасада смотреть раздел 2017-ВЯ32-52-КР. На навесных элементах фасада подрезный край профлиста заводить под следующий профлист.
8. Материалы, применение в конструкции изделия должны соответствовать стандартам и техническим условиям, указанным в карте механологического процесса и иметь лицензионный сертификат и сертификат на пожарную безопасность. Конструкции изделий должны обеспечить водоотвод, надежное функционирование приборов и уплотнителей при открывании, закрывании и запирании. За соответствие механических характеристик несет ответственность фирма изготовитель изделия.
9. Узлы крепления витражей, их количество, конструкции и расчет разрабатывается фирмой-изготовителем в зависимости от принятого конструктивного решения узлов крепления, конструкцией переплетов и действующих нормативов, в соответствии с требованиями ГОСТ 23166-99, ГОСТ 31173-2003, с предоставлением гарантийных обязательств.

Сделано в 2018 г.
 Подпись и печать
 Инженер-проектировщик

2017-ВЯ32-52-АР2					
Капитальный ремонт магазина "Макси" по адресу: г.Вологда, ул.Ярославская, д.32					
Имя	Кол.	Лист	№ док.	Подпись	Дата
Разработал	1	Листочкина		<i>Листочкина</i>	04.2018
Проверил	1	Мальцев		<i>Мальцев</i>	04.2018
Инженер-проектировщик		Редькин		<i>Редькин</i>	04.2018
ГИП		Мальцев		<i>Мальцев</i>	04.2018

Стадия Лист Листов
 Р 3 3
ФОРМАТ
 Формат А3х3



Примечание:

1. Фасады 11-1, Г-А, ведомость наружной отделки фасадов и ведомость рекламных конструкций смотреть лист 2.
2. План на отм. 0.000 с маркировкой дверных и витражных проемов, ворот смотреть лист 2 раздела 2017-ВЯ32-52-АР1.
3. Схемы раскладок профилированных листов фасадов смотреть лист 7-9; спецификация на профилированные листы фасадов смотреть лист 10. Схемы раскладок фасонных элементов по фасадам смотреть лист 11-13; спецификация фасонных элементов по фасадам смотреть лист 13.
4. Спецификация элементов заполнения наружных дверных и витражных проемов, ворот, архитектурный рисунок дверей и расстеловки витражей смотреть лист 4.
5. Схемы раскладок композиционных панелей козырька, ведомость на облицовку композиционными панелями козырька смотреть лист 5. Схемы раскладок фасонных элементов козырька и спецификация фасонных элементов на козырек смотреть лист 6.
6. Конструкции каркасов под рекламу смотреть раздел 2017-ВЯ32-52-КР.
7. Узлы крепления и подсистему из профилей для навесных элементов фасада смотреть раздел 2017-ВЯ32-52-КР. На навесных элементах фасада подрезанный край профлиста заводить под следующий профлист.
8. Материалы, примененные в конструкциях изделий должны соответствовать стандартам и техническим условиям, указанным в карте технологического процесса и иметь лицензионный сертификат и сертификат пожарной безопасности. Конструкции изделий должны обеспечить ветроотбой, надежное функционирование приборов и элементов при открывании, закрывании и запирании. За соответствие технических характеристик несет ответственность фирма-изготовитель изделия.
9. Узлы крепления витражей, их количество, конструкции и расчет разрабатывается фирмой-изготовителем в зависимости от принятого конструктивного решения узлов крепления, конструкций переплетов и действующих нагрузок, в соответствии с требованиями ГОСТ 23166-99, ГОСТ 31173-2003, с предоставлением гарантийных обязательств.

2017-ВЯ32-52-АР2					
Капитальный ремонт магазина "Макс" по адресу: г.Вологда, ул.Ярославская, д.32					
Изм.	Кол.	Лист	№ док.	Подпись	Дата
Разработал		Ласточкина			24.2018
Проверил		Мальцев			24.2018
Н.контр. ГИП		Редькин			24.2018
		Мальцев			24.2018
Фасады 1-11, А-Г					