

УТВЕРЖДАЮ
заместитель начальника
Департамента градостроительства
Администрации города Вологды
по вопросам архитектуры

(подпись) (расшифровка подписи)

« ____ » _____ 20 ____ г.

ПАСПОРТ
фасада объекта капитального строительства
от « ____ » _____ 20 ____ года № ____
Вологодская область, г. Вологда, ул. Лермонтова, 4
(адрес объекта)

Описание:

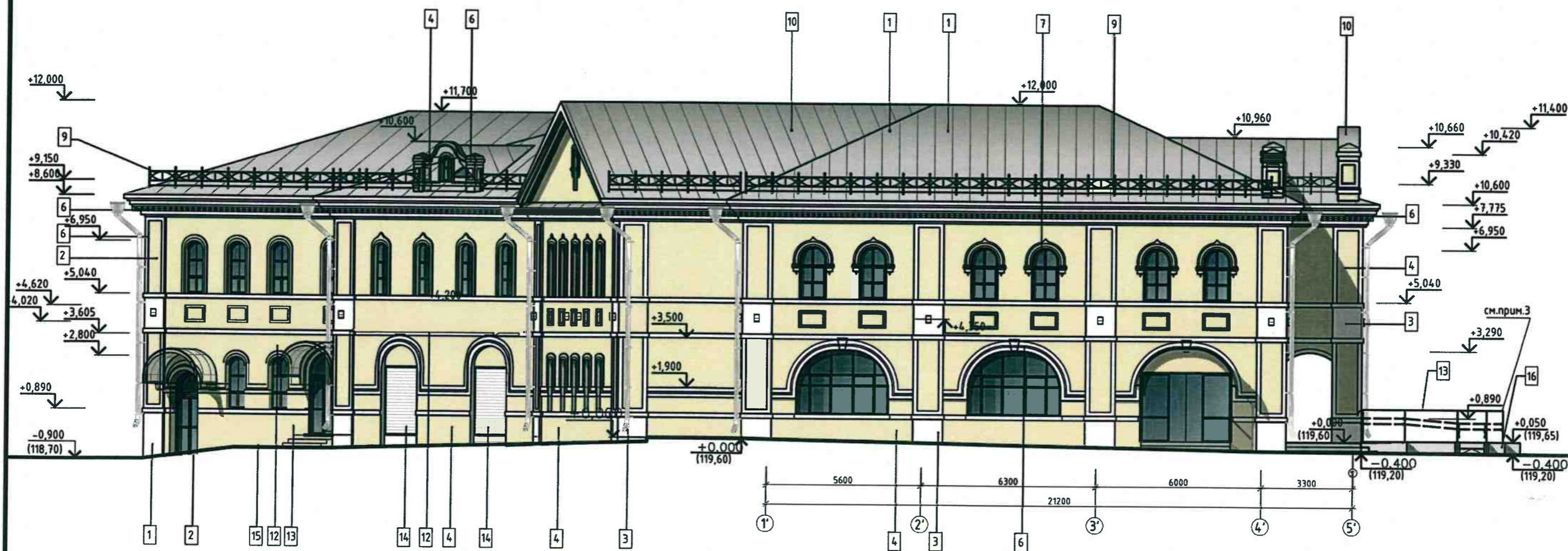
Наименование объекта капитального строительства: административное здание;

Год постройки объекта капитального строительства: 2018;

Этажность: 2.

Объемно-планировочное решение фасадов

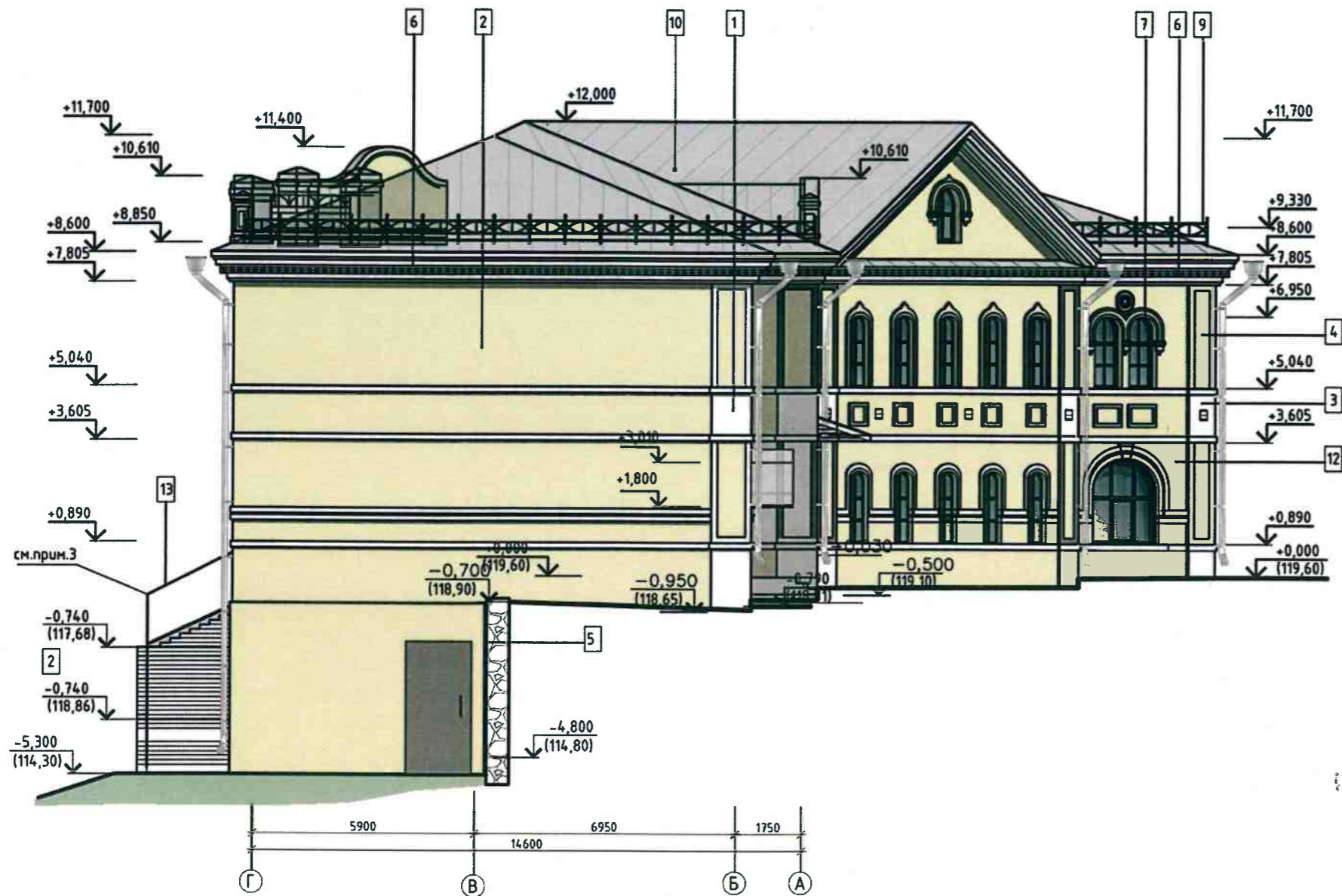
Рабочий фасад в осях 1'-5'



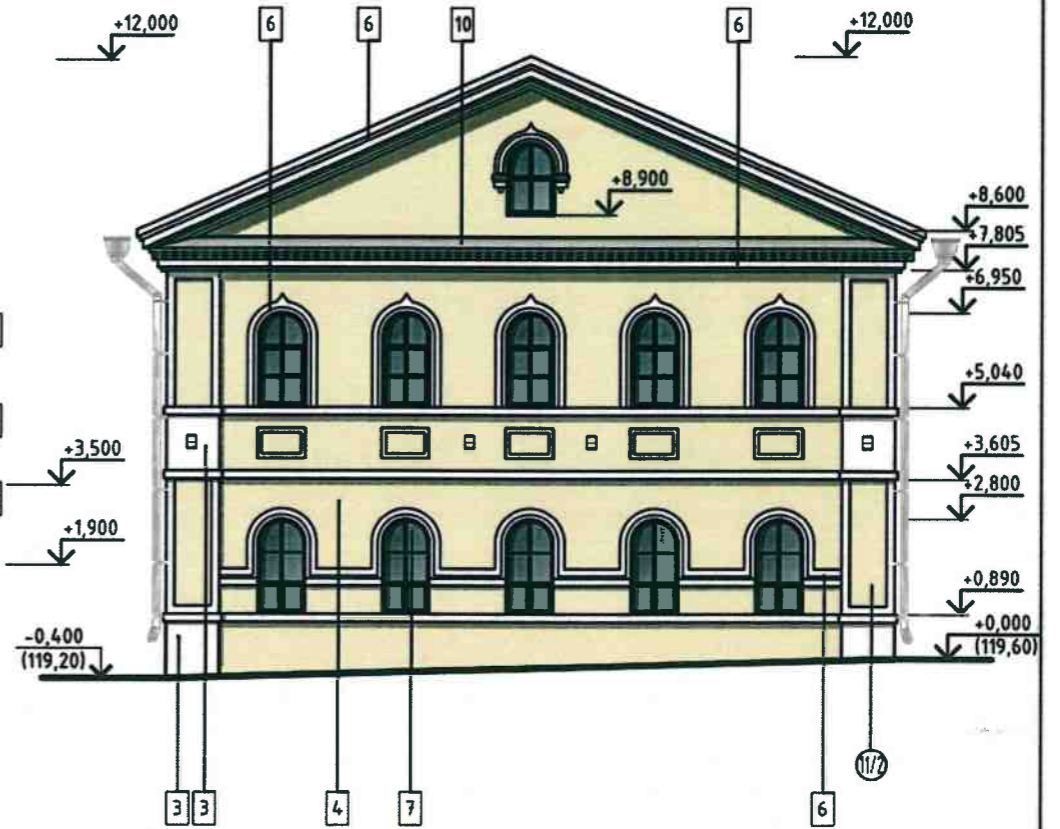
					01-07-13-AP			
					Административное здание по ул.Лермонтова в г.Вологде			
Изм.	Кол-во	Лист	№ док.	Подпись	Дата	Стадия	Лист	Листов
ГИП		Квасников			11.13	П	3	-
ГАП		Пылаев			11.13			
Архитектор		Пылаев			11.13			
Норм.контр.		Квасников			11.13			
					Фасад в осях 1'-5' Цветовое решение			
					ЭКСПЕРТ			

Объемно-планировочное решение фасадов

Рабочий фасад в осях Г-А



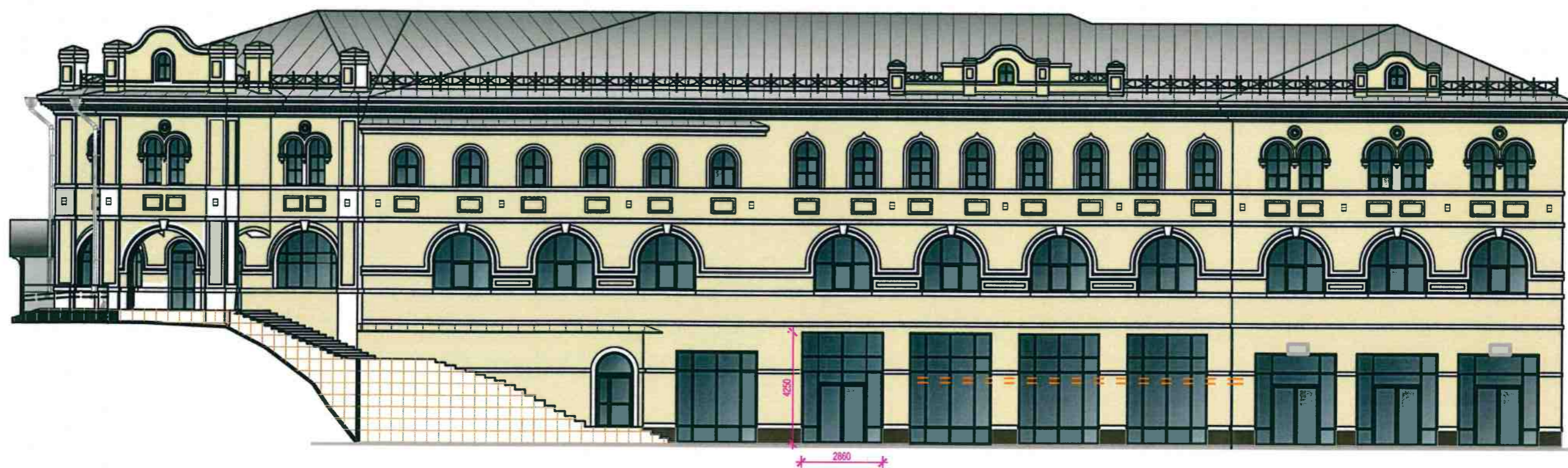
Фрагмент рабочего фасада "А"



					01-07-13-AP			
					Административное здание по ул.Лермонтова в г.Вологде			
Изм.	Кол-во	Лист	№ док.	Подпись	Дата	Стация	Лист	Листов
ГИП		Квасников			11.13			
ГАП		Пылаев			11.13			
Архитектор		Пылаев			11.13			
Норм.контр.		Квасников			11.13			
						Фасад в осях Г-А Цветовое решение Фрагмент фасада "А"		
						ЭКСПЕРТ		

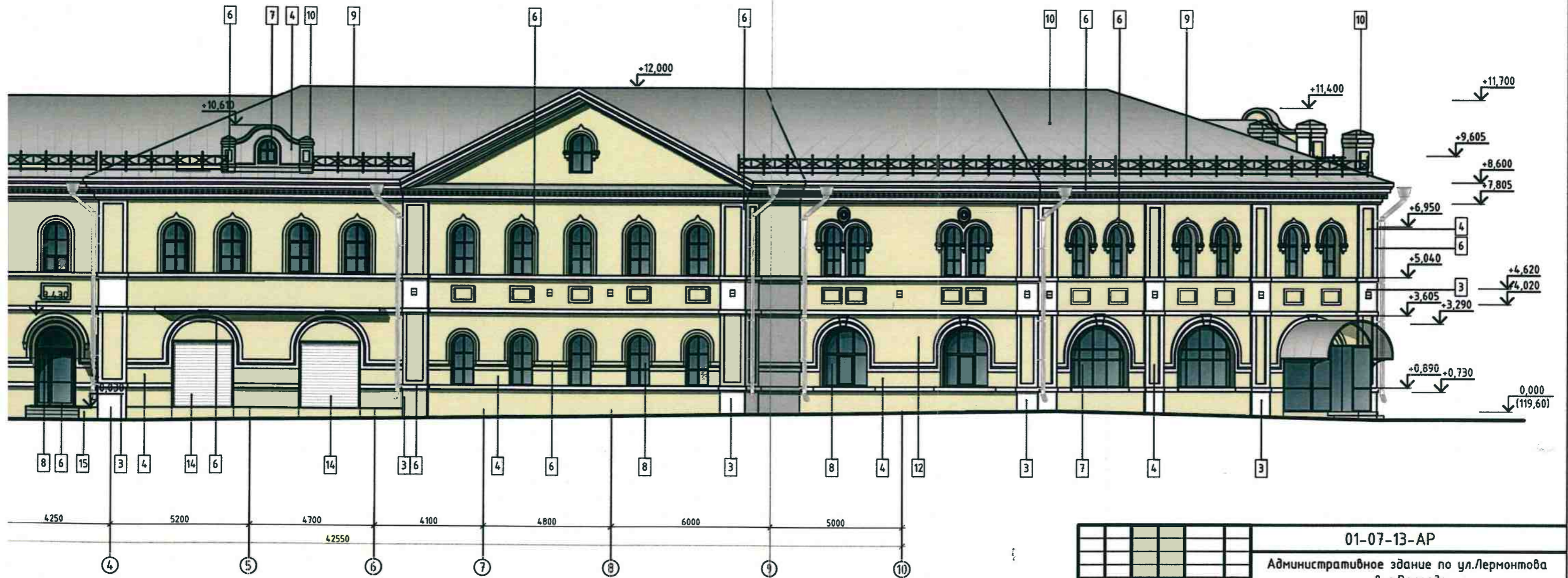
Объемно-планировочное решение фасадов

Рабочий фасад в осях 10-1



						01-07-13-AP			
						Административное здание по ул.Лермонтова в г.Вологде			
Изм.	Кол.уч.	Лист	№ док	Подпись	Дата		Стадия	Лист	Листов
Архитектор		Кузнецов					Р	2	-
Архитектор		Никулчев							
						ФАСАД по набережной			

Рабочий фасад в осях 1-10



					01-07-13-AP			
					Административное здание по ул.Лермонтова в г.Вологде			
Изм.	Колуч	Лист	№ док	Подпись	Дата	Стодия	Лист	Листов
ГИП		Квасников			11.13			
ГАП		Пылаев			11.13			
Архитектор		Пылаев			11.13			
Норм.контр.		Квасников			11.13			
						Фасад в осях 1-10 Цветовое решение		
						ЭКСПЕРТ		

Объемно-планировочное решение фасадов

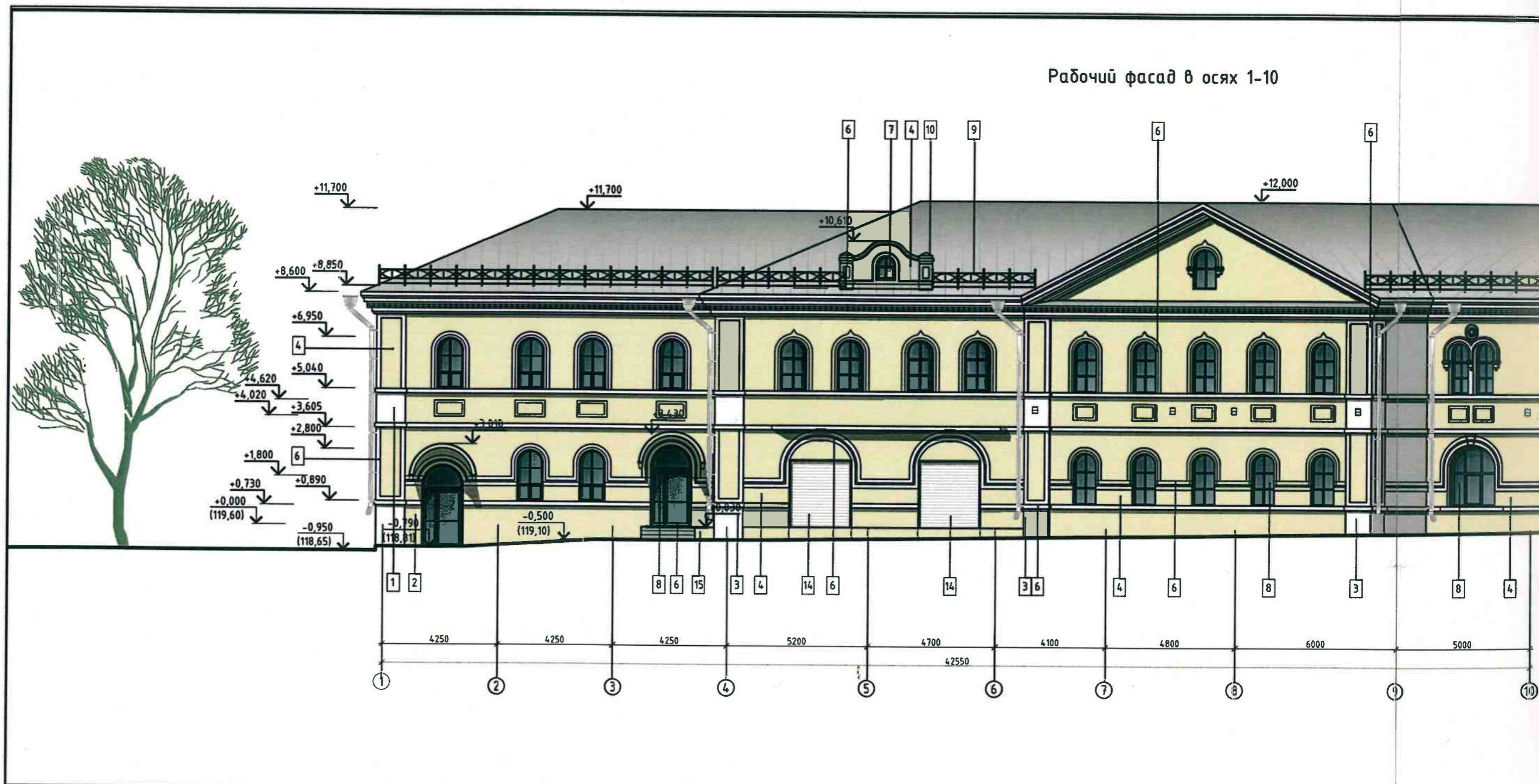
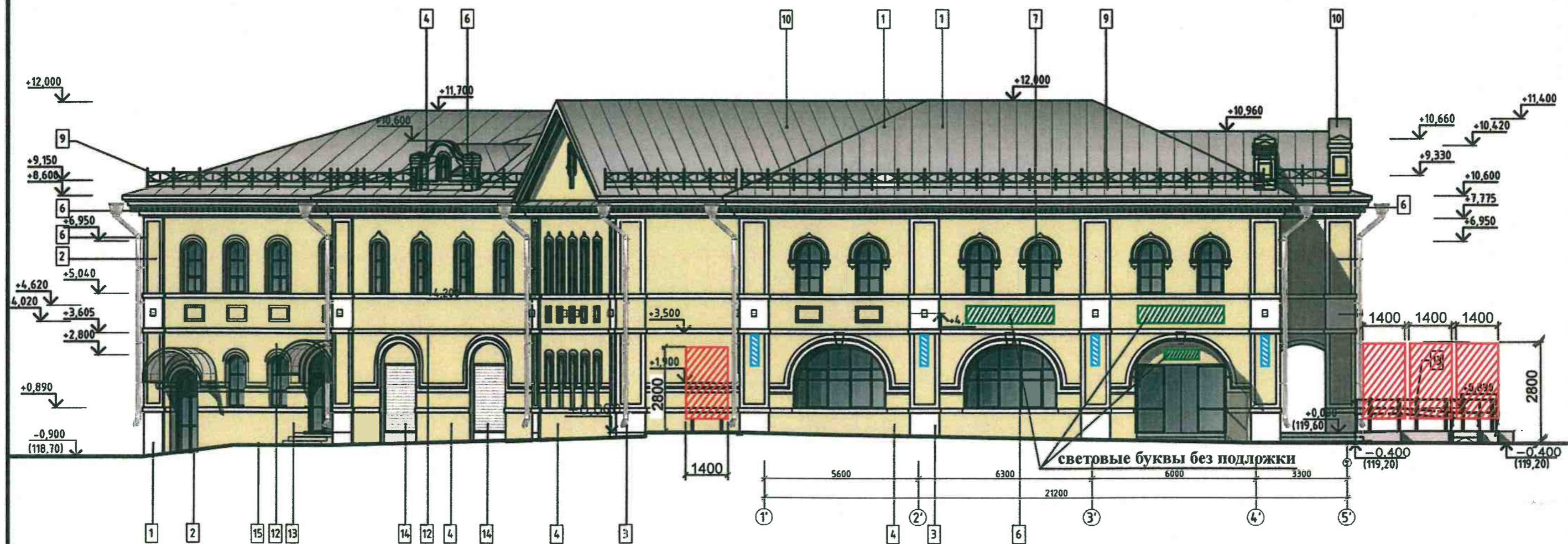



Схема размещения информационных конструкций

Рабочий фасад в осях 1'-5'



 - световые конструкции не более 2.0 кв.м.

 - отдельно стоящая рекламная конструкция

 - панель-кронштейн 0.5 x 0.7 м.

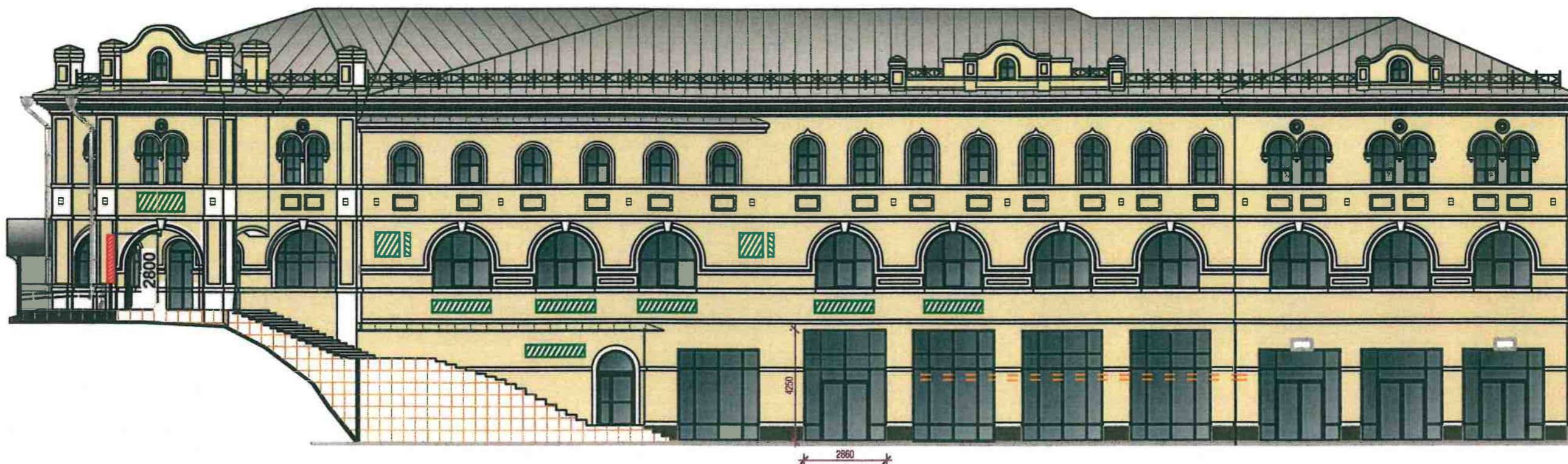
					01-07-13-AP			
					Административное здание по ул.Лермонтова в г.Вологде			
Изм.	Кол-во	Лист	№ док.	Подпись	Дата	Стация	Лист	Листов
ГИП		Квасников			11.18	П	3	-
ГАП		Пылаев			11.18			
Архитектор		Пылаев			11.18			
Норм.контр.		Квасников			11.18			
Фасад в осях 1'-5'						ЭКСПЕРТ		
Цветовое решение								

Комитет по охране объектов культурного наследия Вологодской области
РЕКОМЕНДОВАНО


№ 53-1555/19
«26» 03 2019 г.
Председатель
Комитета *З.В. Куркина*

Схема размещения информационных конструкций

Рабочий фасад в осях 10-1



 - световые конструкции не более 2.0 кв.м.

 - панель-кронштейн 0.5 x 0.7 м.

 - отдельно стоящая рекламная конструкция

						01-07-13-AP		
						Административное здание по ул.Лермонтова в г.Вологде		
Изм.	Кол.уч.	Лист	№ док.	Подпись	Дата	Стадия	Лист	Листов
Архитектор		Кузнецов				Р	2	-
Архитектор		Никуличев						
						ФАСАД по набережной		

Комитет по охране объектов культурного наследия Вологодской области
РЕКОМЕНДОВАНО

И.к. 53-1555/19
«26» 03 20 19 г.
Председатель *Л.В. Кузнецова*