

УТВЕРЖДАЮ

заместитель начальника

Департамента градостроительства

Администрации города Вологды

по вопросам архитектуры



О.А. Макарова

(подпись) (расшифровка подписи)

« 17 » августа

20*22* г.

ПАСПОРТ

фасада объекта капитального строительства

от «*17*» *августа* 20*16* года № *209н*

Вологодская область, г. Вологда, ул. Марии Ульяновой, д.3

(адрес объекта)

Описание:

Наименование объекта капитального строительства: административное здание;

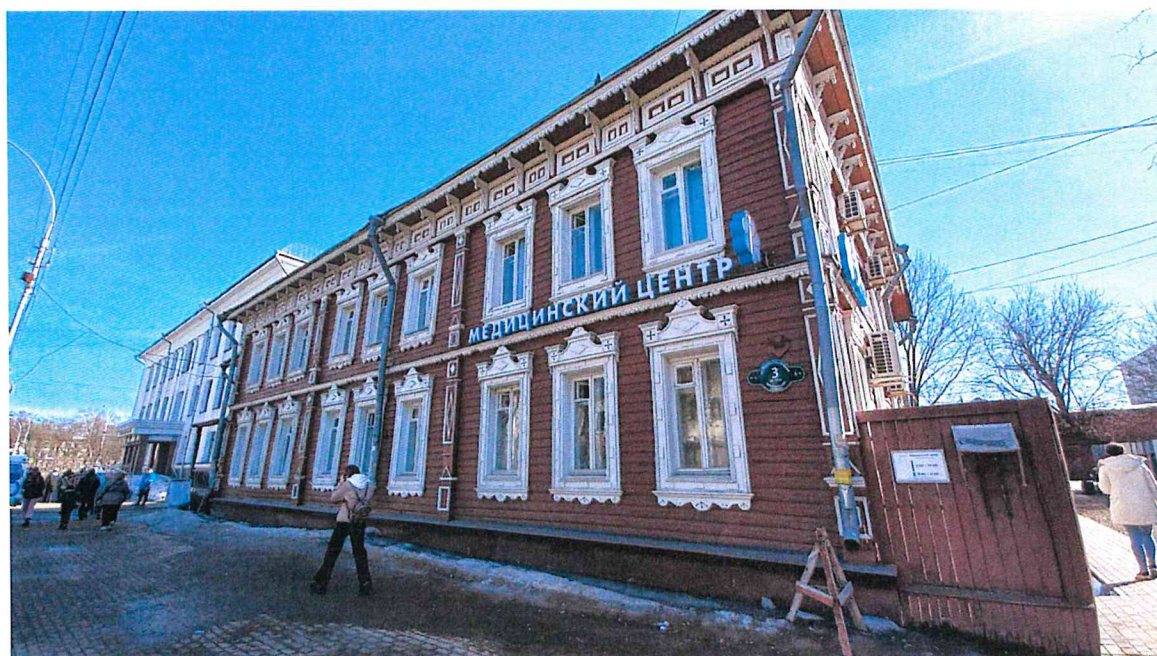
Год постройки объекта капитального строительства: 1908 г;

Этажность: 2

Фотографии фактического состояния фасада с указанием даты (фототаблица)



23.03.2022 г.



23.03.2022 г.

Цветовое и объемно-планировочное решение фасада:

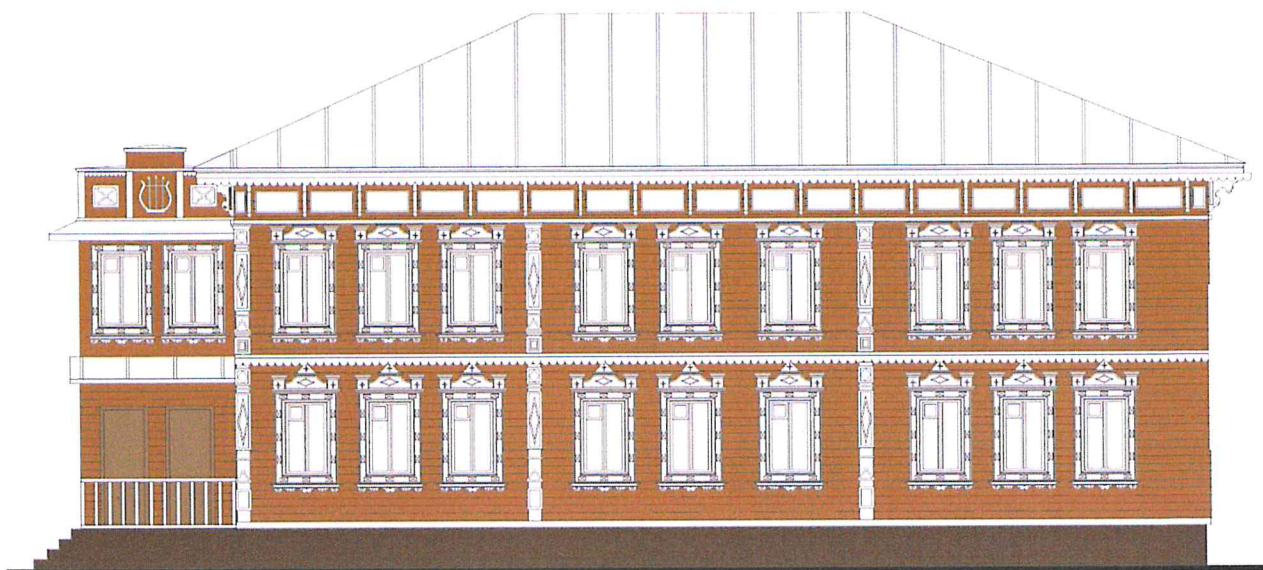


Таблица расколеровки элементов с эталонами колеров:

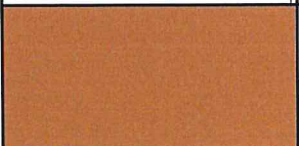
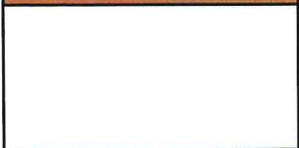
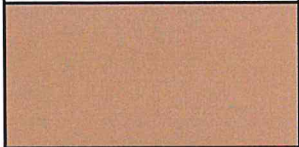
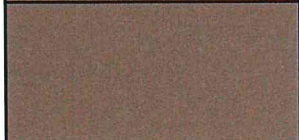
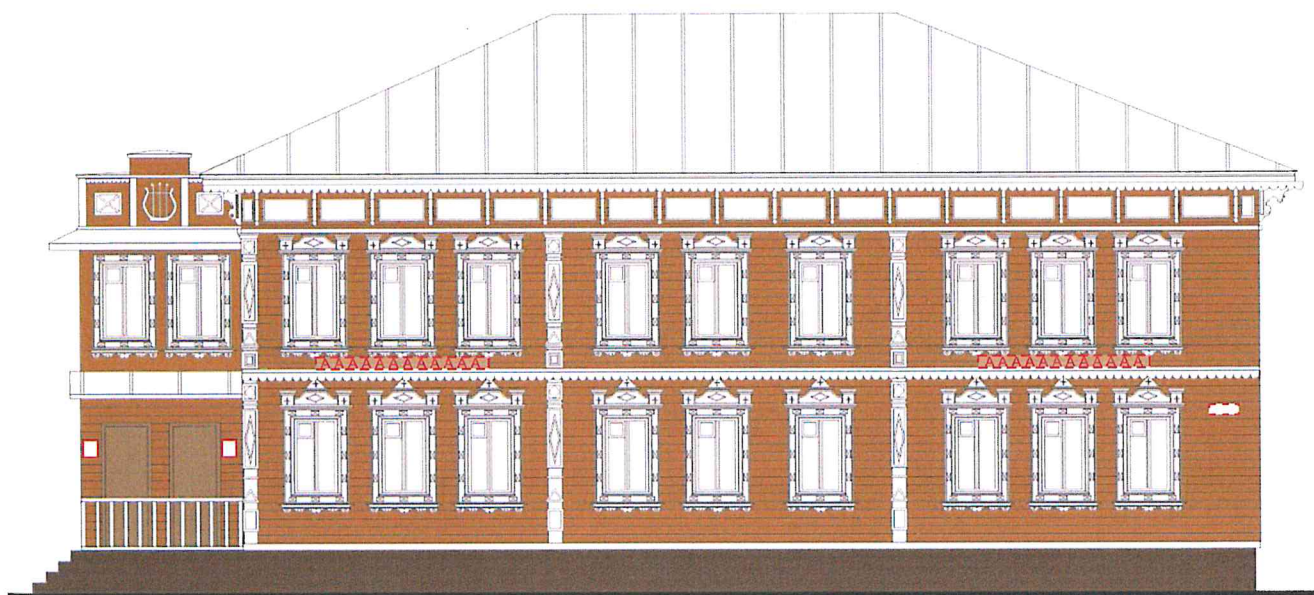



Колер	№ колера	Элементы фасада	Материалы, отделка
	№ 4960	Стена, балкон	Дерево, покраска
	№ 5000	Карниз, филенка, окно, наличник, элементы декора	Дерево, покраска
	№ 4965	Дверь	Дерево, покраска
	№ 4967	Цоколь	Штукатурка, покраска

Схема возможных мест размещения информационных конструкций (вывесок), информационных табличек, указателей и витрин, входных групп и их отдельных элементов с условными обозначениями и размерами:



Условные обозначения:

-  - указатель улицы и номера дома;
-  - табличка (0,45 м. х 0,3 м.);

 - настенная вывеска из объемных/световых букв/слов/символов без основы-подложки* (*размещение и габариты букв не должны превышать размеры, обозначенные в паспорте, при этом количество букв и символов может отличаться) (0,26 х 3,8 м).

Примечание:

- 1 - При изготовлении вывески сделать контрольные замеры.
- 2 - Габариты вывески не должны выходить за ее границы, указанные в паспорте фасада объекта.
- 3 - Разрешается размещение вывесок на фасаде здания не выше второго этажа с площадью информационного поля вывески не более 1,0 кв.м;
- 4 - Вывески не должны закрывать архитектурные и декоративные элементы фасада;
- 5 - Общие габариты всех вывесок, размещенных на фасаде здания не должны превышать 1/2 длины фасада, 1/4 высоты этажа.