

УТВЕРЖДАЮ
заместитель начальника
Департамента градостроительства
Администрации города Вологды
по вопросам архитектуры
О. А. Макарова



(подпись) (расшифровка подписи)

«29» марта

20 22 г.

ПАСПОРТ

фасада объекта капитального строительства

от «29» марта 20 22 года № 908Н

Вологодская обл., г. Вологда, ул. Чернышевского, д. 120г

(адрес объекта)

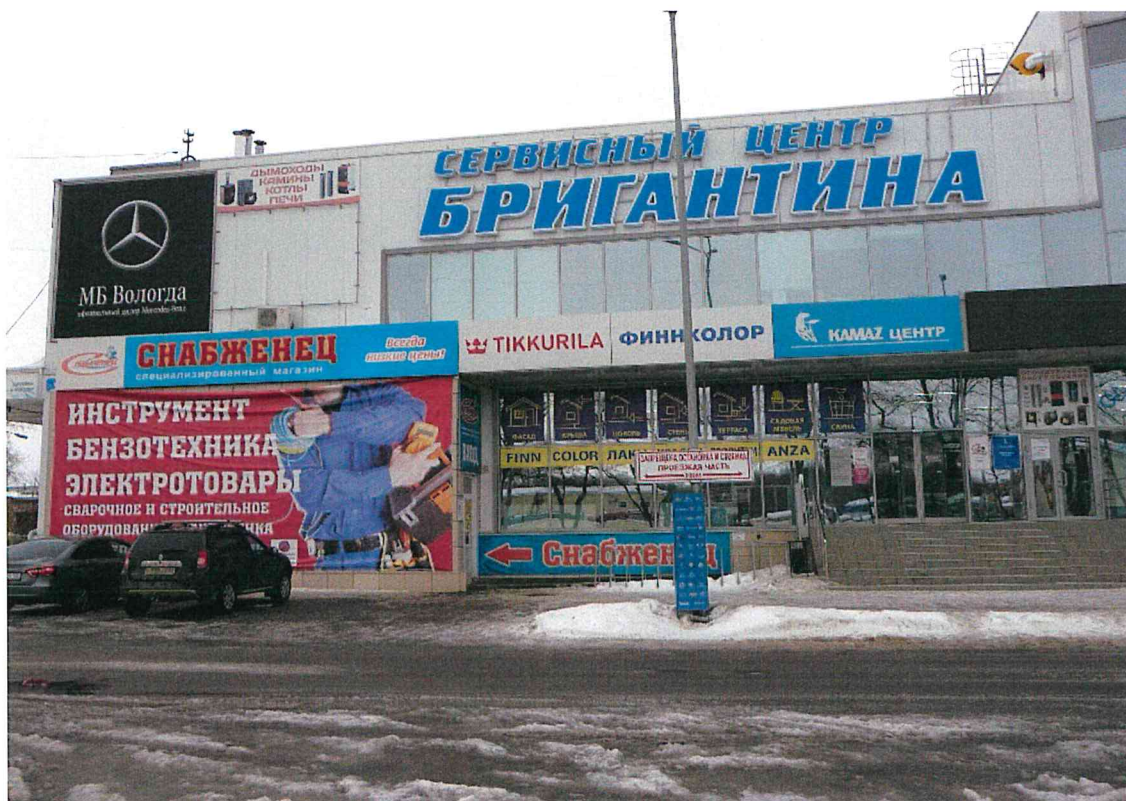
Описание:

Наименование объекта капитального строительства: сервисный центр;

Год постройки объекта капитального строительства: 2017;

Этажность: 3.

Фотографии фактического состояния фасада с указанием даты (фототаблица)



21.03.2022 г.



21.03.2022 г.

Фотографии фактического состояния фасада с указанием даты (фототаблица)

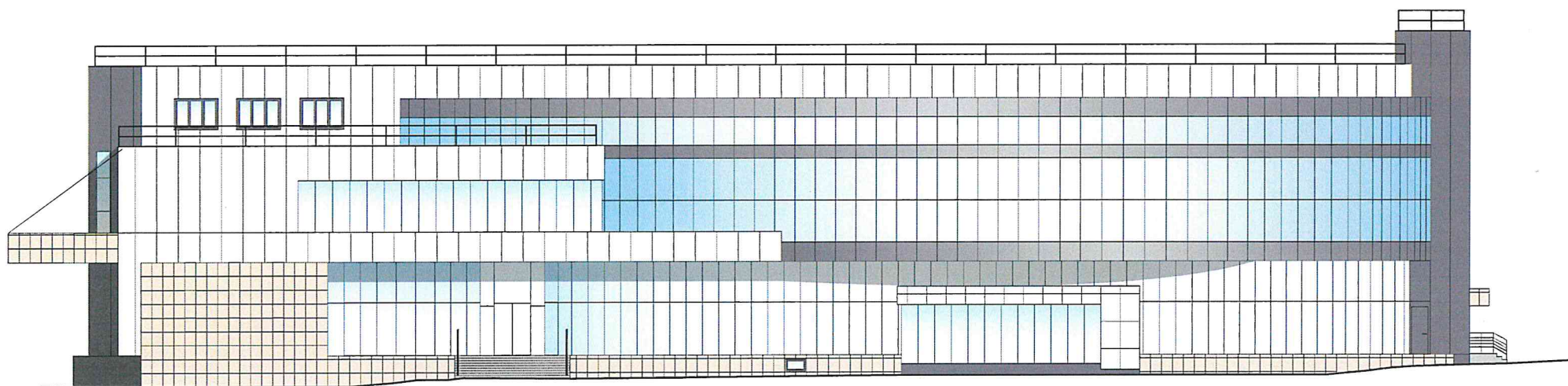


21.03.2022 г.



21.03.2022 г.

Цветовое и объемно-планировочное решение фасадов



Цветовое и объемно-планировочное решение фасадов

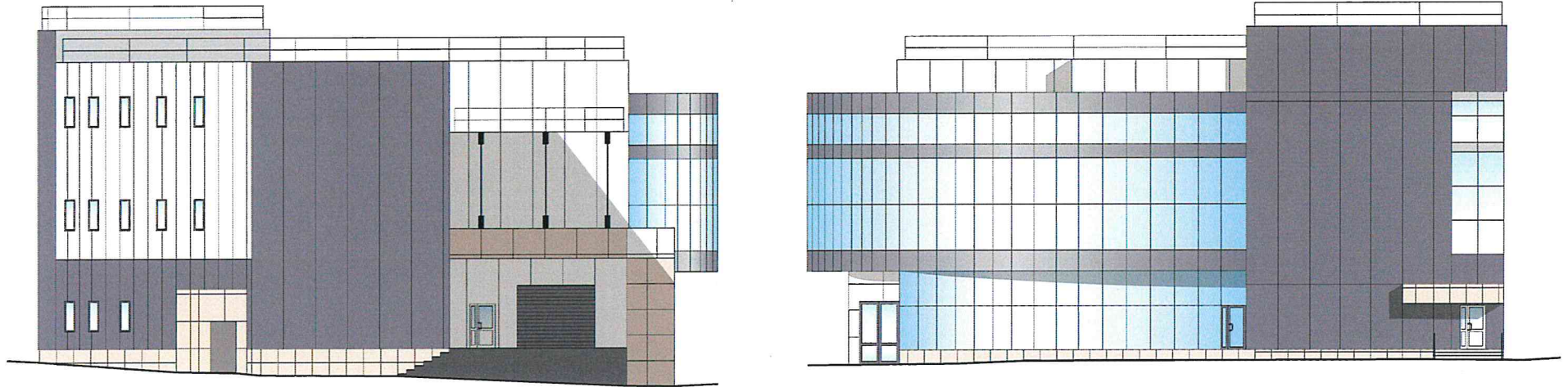
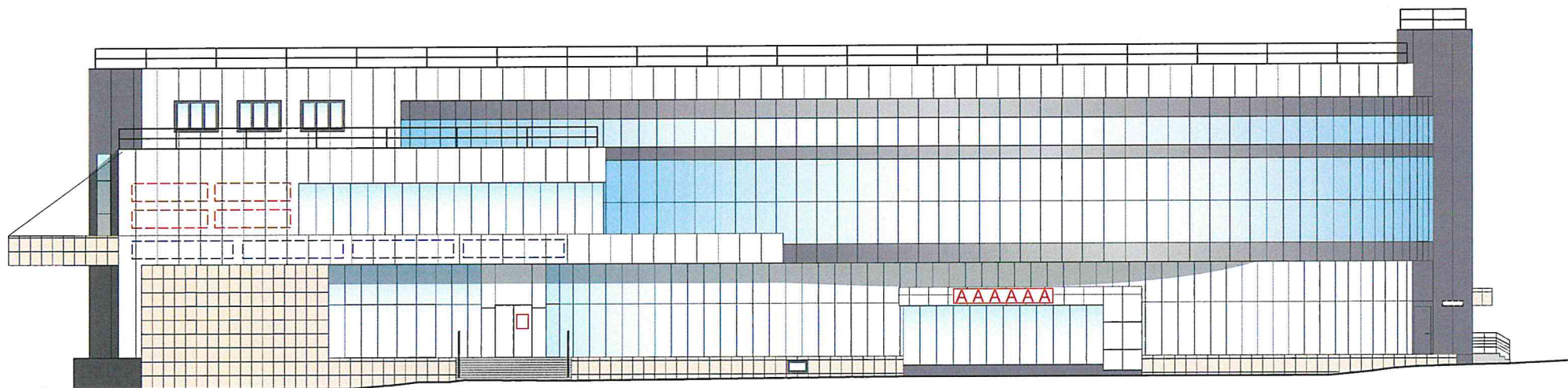


Таблица расколеровки элементов с эталонами колеров

Колер	№ колера	Элементы фасада	Материал, отделка
	Белый	Стены	Сэндвич-панели
	Темно-серый	Стены	Сэндвич-панели
	RAL 1002	Цоколь	Керамогранитные плиты

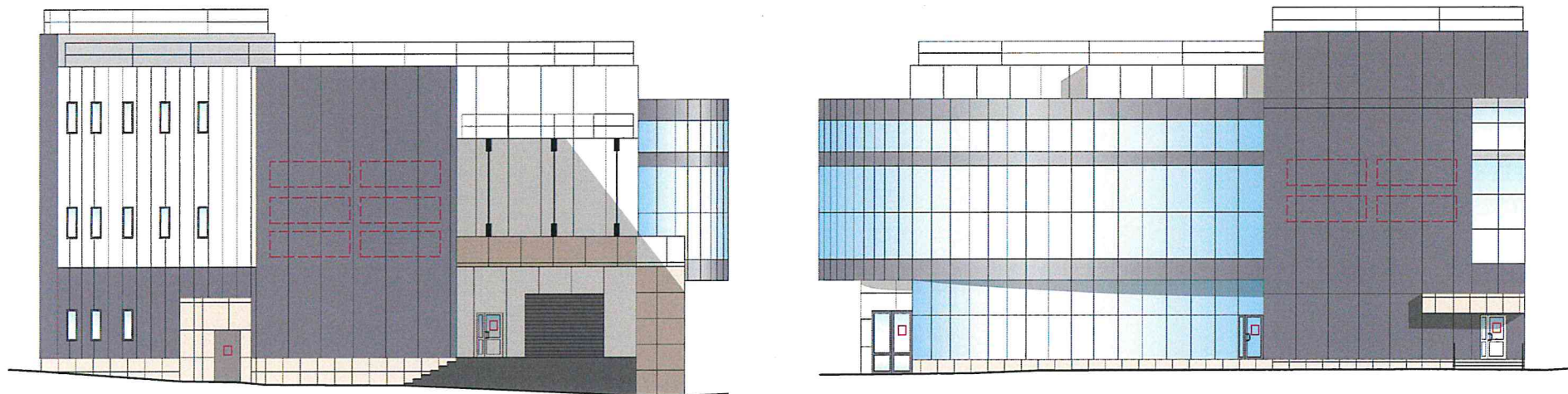
Схема возможных мест размещения информационных конструкций (вывесок), информационных табличек, указателей и витрин, входных групп и их отдельных элементов с условными обозначениями и размерами:




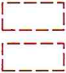
Условные обозначения:

- табличка-апликация на дверь (режим работы) на прозрачной основе;
- AAA
 - настенная вывеска на непрозрачной основе* (0,4 x 4,5)
 (*максимальные размеры конструкций не должны превышать по высоте 0,5 м, общая длина конструкций не более 70% от длины фасада. Максимальный размер каждого из указанных элементов не может превышать 10 м в длину, а в совокупности превышать 15 м);
- [] []
 - модульная сетка* (* вывески одного вида с использованием одних и тех же материалов, должны соблюдаться единая ось размещения и единый цвет фриза для размещения на нем информационных конструкций. При использовании информационных конструкций с подложками необходимо делать одного цвета)(0,5 x 4,5 м);
- [] []
 - модульная сетка* (* вывески одного вида с использованием одних и тех же материалов, должны соблюдаться единая ось размещения и единый цвет фриза для размещения на нем информационных конструкций. При использовании информационных конструкций с подложками необходимо делать одного цвета)(0,5 x 3,5 м);
- [] []
 - указатель улицы и номера дома.

Схема возможных мест размещения информационных конструкций (вывесок), информационных табличек, указателей и витрин, входных групп и их отдельных элементов с условными обозначениями и размерами:



Условные обозначения:

-  - табличка-апликация на дверь (режим работы) на прозрачной основе;
-  - модульная сетка* (* вывески одного вида с использованием одних и тех же материалов, должны соблюдаться единая ось размещения и единый цвет фриза для размещения на нем информационных конструкций. При использовании информационных конструкций с подложками необходимо делать одного цвета)(1 x 4 м);