

УТВЕРЖДАЮ
заместитель начальника
Департамента градостроительства
Администрации города Вологды
по вопросам архитектуры

(подпись) (расшифровка подписи)

« ____ » _____ 20 ____ г.

ПАСПОРТ

фасада объекта капитального строительства

от « ____ » _____ 20 ____ года № ____

Вологодская область, г. Вологда, ул. Козленская, д. 59

(адрес объекта)

Описание:

Наименование объекта капитального строительства: жилой дом;

Год постройки объекта капитального строительства: 2002;

Этажность: 5-6.

Фотографии фактического состояния фасада с указанием даты (фототаблица)



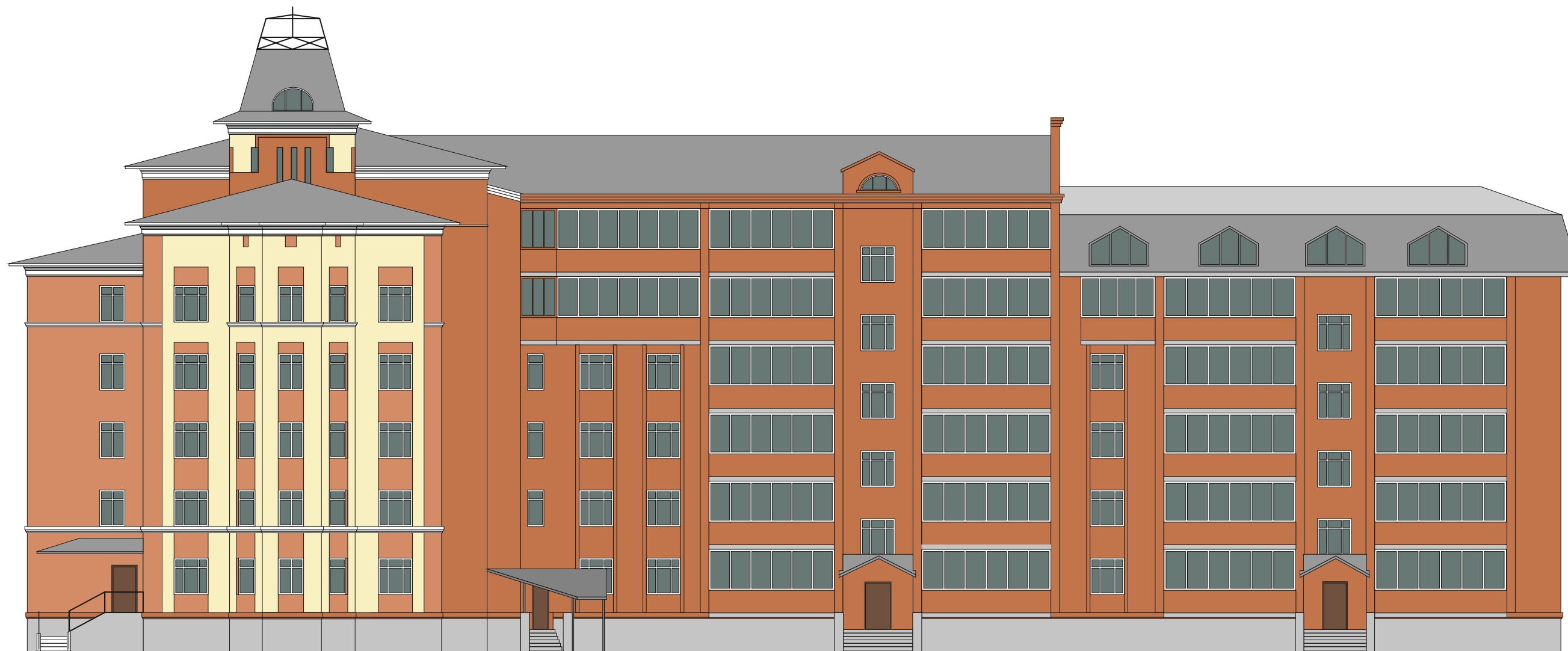


Таблица расколеровки элементов с эталонами колеров







Колер	№ колер	Элементы фасада	Материалы, отделка
	№1016	Стены	Штукатурка, покраска
	Н498	Цоколь	Бетонная плитка
	№2000	Стены	Штукатурка, покраска
	№8023	Стены	Керамический кирпич
	белый	Окна	ПВХ
	№7013	Металл-е элементы	Металл. профиль, покраска

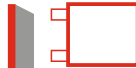
Схема мест размещения информационных конструкций (вывесок), информационных табличек, указателей и витрин, входных групп и их отдельных элементов

Места и типы размещения информационных конструкций:



Условные обозначения:

 - настенная вывеска на непрозрачной основе;

 - консольная вывеска. (0,5м x 0,7м).