

Приложение  
к решению Вологодской городской Думы  
от \_\_\_\_\_ № \_\_\_\_\_

**ОПИСАНИЕ МЕСТОПОЛОЖЕНИЯ ГРАНИЦ**

Публичный сервитут в целях обеспечения прохода и проезда к земельному участку с кадастровым номером  
35:24:0502010:2381

(наименование объекта, местоположение границ которого описано (далее - объект))

**Раздел 1**

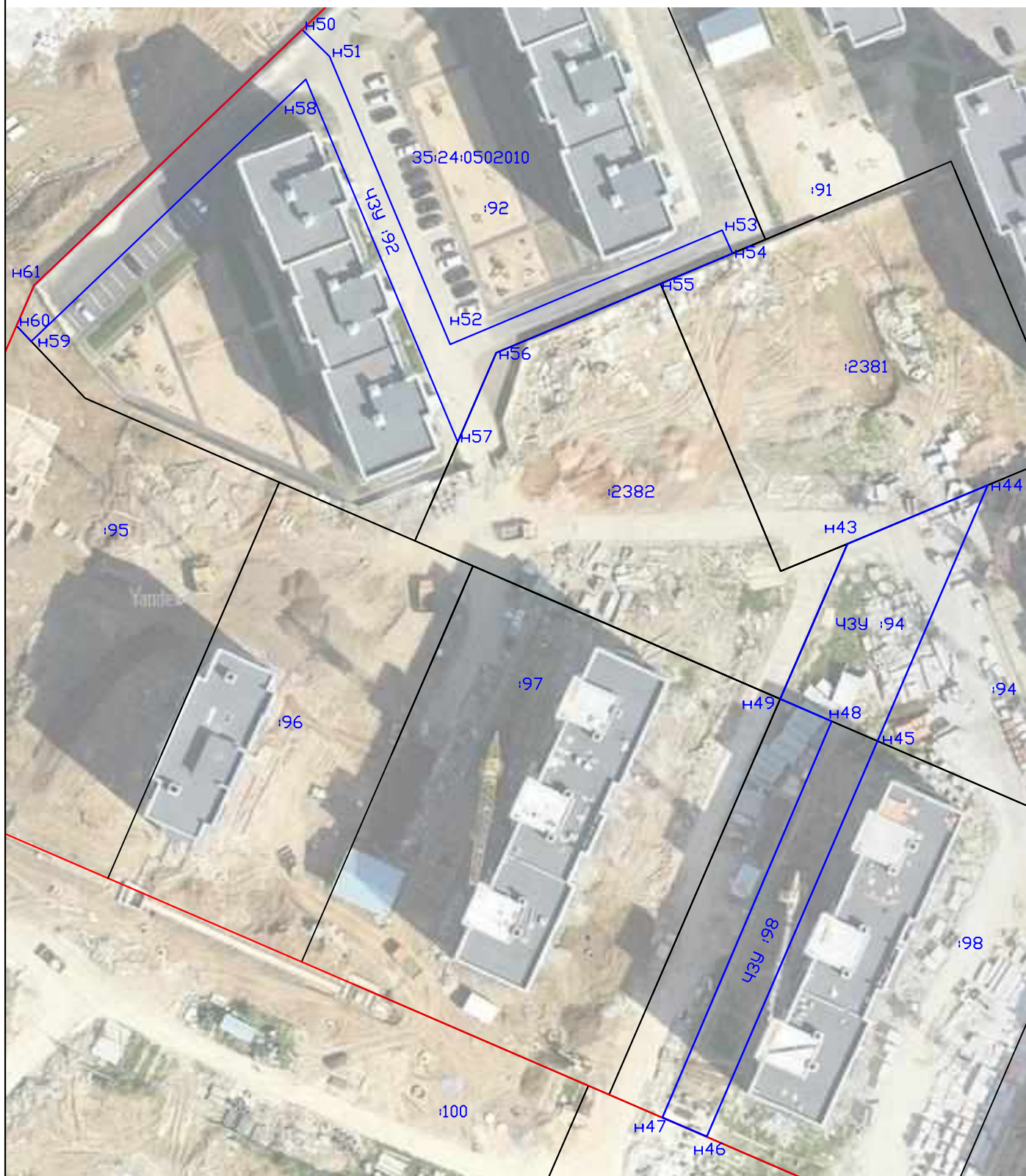
Сведения об объекте		
№ п/п	Характеристики объекта	Описание характеристик
1	2	3
1	Местоположение объекта	Российская Федерация, Вологодская область, городской округ «Город Вологда», город Вологда
2	Площадь объекта +/- величина погрешности определения площади (Р+/- Дельта Р)	ЧЗУ 92 – 1156 кв. м ± 12 кв. м ЧЗУ 94, 98 – 1453 кв. м ± 10 кв. м Всего: 2609 кв. м
3	Иные характеристики объекта	Публичный сервитут устанавливается в интересах неограниченного круга лиц в целях обеспечения прохода и проезда к земельному участку с кадастровым номером 35:24:0502010:2381. Въезды на земельный участок с кадастровым номером 35:24:0502010:2381 предусматриваются со стороны проектируемой улицы Ломоносова (с второстепенного проезда шириной 5 м согласно проекту планировки территории III Южного жилого района по ул. Маршала Конева в городе Вологде, утвержденному постановлением Администрации города Вологды от 31 декабря 2015 года № 10282 (с последующими изменениями), (далее – проект планировки территории)) и со стороны проектируемой улицы Лётчика Каберова (с второстепенного проезда шириной 5 м согласно проекту планировки территории). Данные проезды обеспечат постоянный доступ к детскому саду на 80 мест через земельные участки с кадастровыми номерами 35:24:0502010:92 и 35:24:0502010:94, 35:24:0502010:98 соответственно, поскольку доступ с территории общего пользования отсутствует. Срок действия публичного сервитута – бессрочно.

## Раздел 2

Сведения о местоположении границ объекта					
1. Система координат <u>МСК-35, зона 2</u>					
2. Сведения о характерных точках границ объекта					
Обозначение характерных точек границ	Координаты, м		Метод определения координат характерной точки	Средняя квадратическая погрешность положения характерной точки ( $M_t$ ), м	Описание обозначения точки на местности (при наличии)
	X	Y			
1	2	3	4	5	6
ЧЗУ 92	—	—	—	—	—
н50	348865.08	2327628.47	Аналитический метод	0.10	—
н51	348860.21	2327633.41	Аналитический метод	0.10	—
н52	348808.36	2327655.13	Аналитический метод	0.10	—
н53	348828.95	2327704.12	Аналитический метод	0.10	—
н54	348824.75	2327706.00	Аналитический метод	0.10	—
н55	348819.29	2327693.03	Аналитический метод	0.10	—
н56	348806.82	2327663.43	Аналитический метод	0.10	—
н57	348790.79	2327656.49	Аналитический метод	0.10	—
н58	348856.13	2327629.13	Аналитический метод	0.10	—
н59	348808.92	2327579.68	Аналитический метод	0.10	—
н60	348811.72	2327577.03	Аналитический метод	0.10	—
н61	348819.00	2327580.18	Аналитический метод	0.10	—
н50	348865.08	2327628.47	Аналитический метод	0.10	—
ЧЗУ 94, 98	—	—	—	—	—
н43	348772.42	2327726.71	Аналитический метод	0.10	—
н44	348782.99	2327751.96	Аналитический метод	0.10	—
н45	348736.89	2327732.09	Аналитический метод	0.10	—
н46	348665.62	2327701.36	Аналитический метод	0.10	—
н47	348669.08	2327693.36	Аналитический метод	0.10	—
н48	348740.45	2327723.86	Аналитический метод	0.10	—
н49	348744.46	2327714.6	Аналитический метод	0.10	—
н43	348772.42	2327726.71	Аналитический метод	0.10	—
3. Сведения о характерных точках части (частей) границы объекта					
Обозначение характерных точек части границы	Координаты, м		Метод определения координат характерной точки	Средняя квадратическая погрешность положения характерной точки ( $M_t$ ), м	Описание обозначения точки на местности (при наличии)
	X	Y			
1	2	3	4	5	6
—	—	—	—	—	—

Сведения о местоположении измененных (уточненных) границ объекта							
1. Система координат –							
2. Сведения о характерных точках границ объекта							
Обозначение характерных точек границ	Существующие координаты, м		Измененные (уточненные) координаты, м		Метод определения координат характерной точки	Средняя квадратическая погрешность положения характерной точки (Mt), м	Описание обозначения точки на местности (при наличии)
	X	Y	X	Y			
1	2	3	4	5	6	7	8
–	–	–	–	–	–	–	–
3. Сведения о характерных точках части (частей) границы объекта							
–	–	–	–	–	–	–	–

# Раздел 4 Схема расположения границ публичного сервитута



Масштаб 1:1000

## Условные обозначения:

- - красные линии
  - - часть земельного участка, в отношении которой устанавливается публичный сервитут
  - - границы земельных участков, сведения о которых внесены в ЕГРН
  - 35:24:0502010 - обозначение кадастрового квартала
  - 98 - обозначение земельных участков, сведения о которых внесены в ЕГРН
- Система координат : МСК35 зона-2